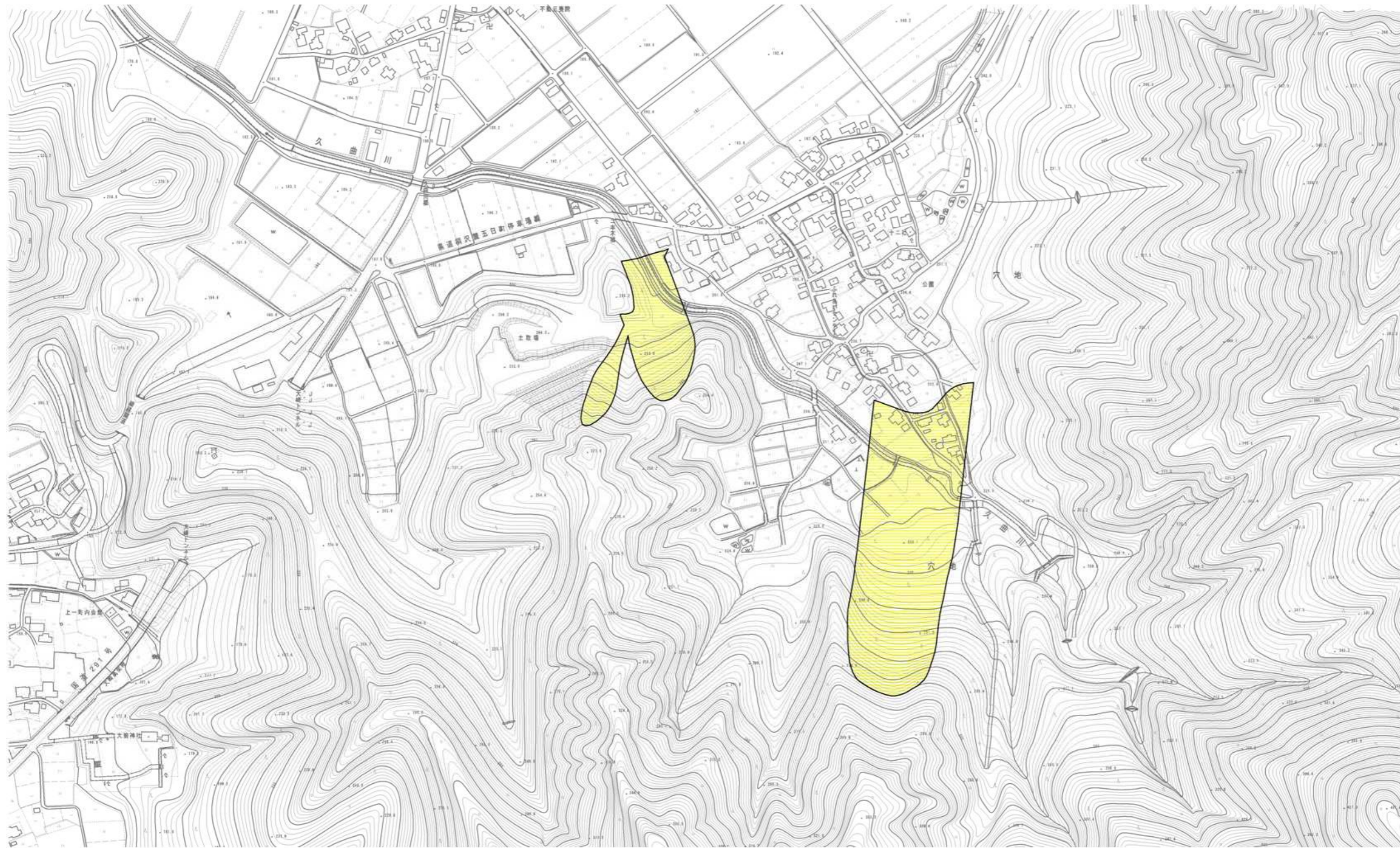


土砂災害警戒区域等の指定の公示に係る図書



様式 - 2(地)
土砂災害警戒区域・土砂災害特別警戒区域
区域図

土砂災害防止法施行令第二条の基準に該当する区域	
土砂災害防止法施行令第三条の基準に該当する区域	
地すべり地塊の滑りに伴って生じる土石等の移動による力: F1 F1= (kN/m ²)	



縮尺
1:5,000

自然現象の種類	地滑り	箇所番号	R464-04
告示番号	新潟県告示第1174号	箇所名	サワグチ 沢口
告示年月日	平成24年9月25日	所在地	ミナミウオヌミアナジ 南魚沼市穴地