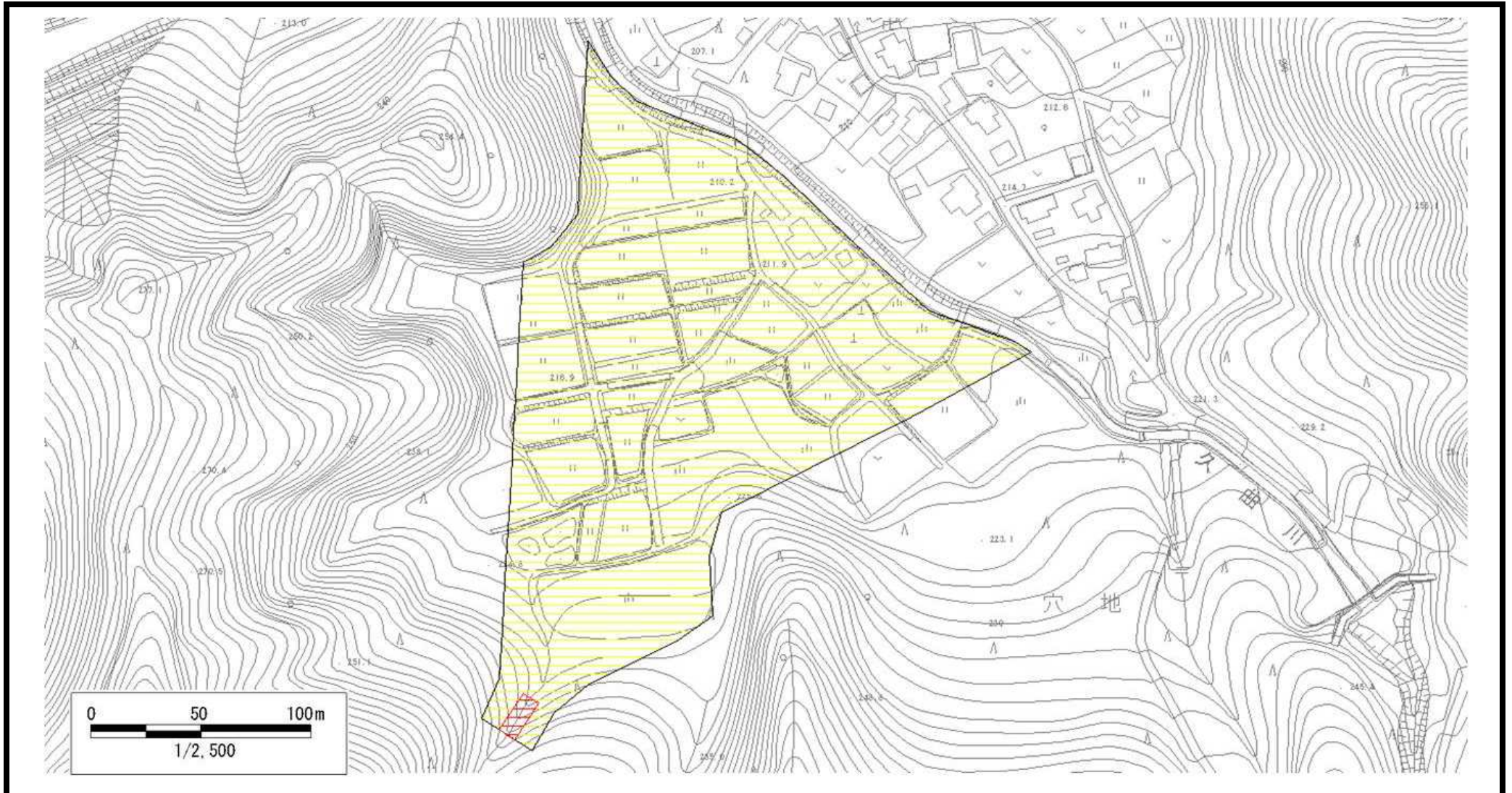


土砂災害警戒区域等の指定の公示に係る図書



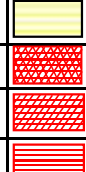
様式 - 2 (土)

土砂災害警戒区域・土砂災害特別警戒区域
区域図

土砂災害防止法施行令第二条の基準に該当する区域

土砂災害防止法
施行令第三条の
基準に該当する
区域

土石流の高さが1mを超える場合、建築物に作用する力が50kN/mを超える区域
土石流の高さが1mを超える場合、建築物に作用する力が50kN/m以下の区域
その他の区域



縮尺
1:2,500

自然現象の種類	土石流	溪流番号	Y1011- -28
告示番号	新潟県告示第 1174・1175号	溪流名	また(1) 前田(1)
告示年月日	平成24年9月25日	所在地	みなみうおぬましあなし 南魚沼市穴地

新潟県