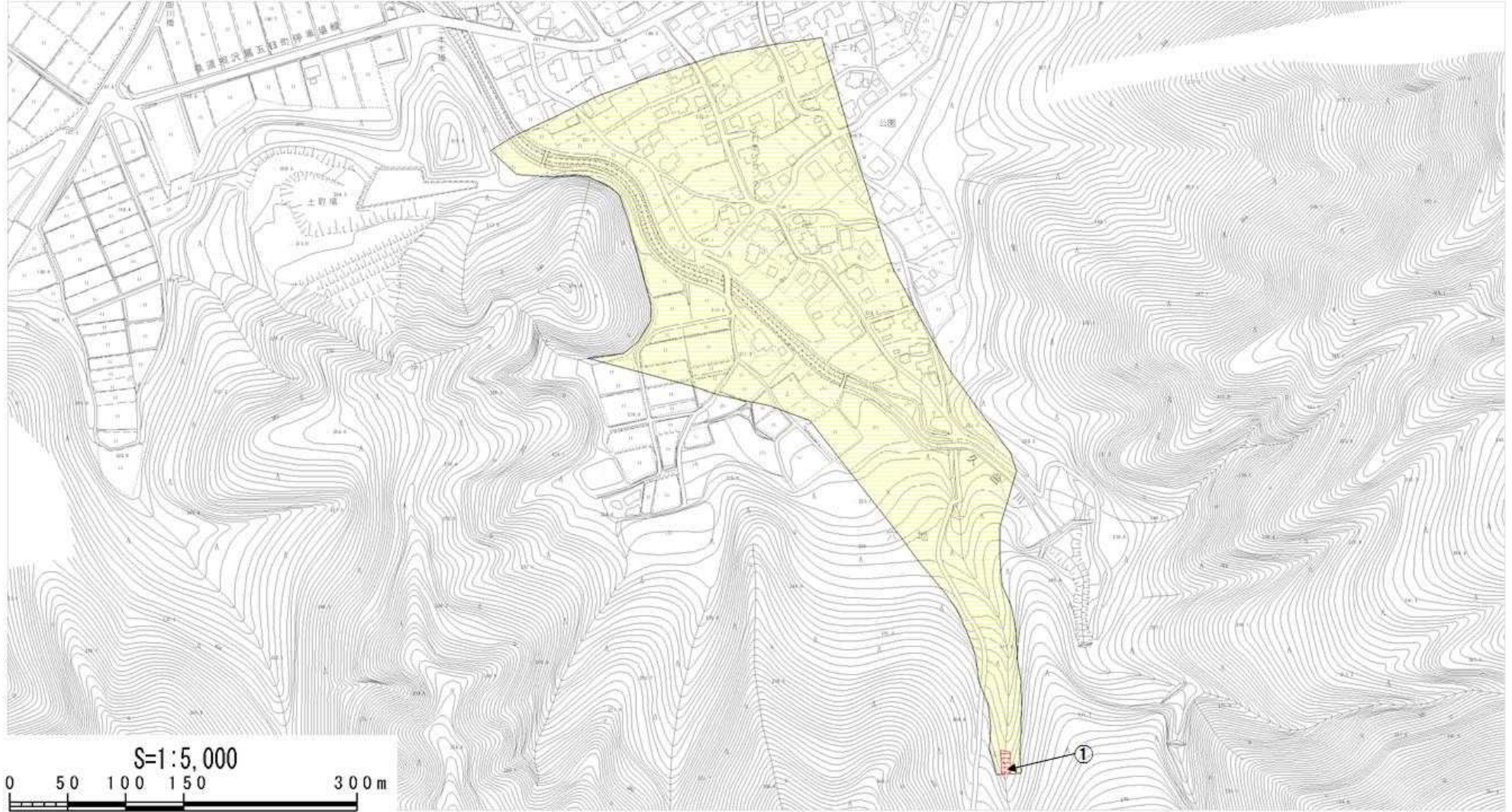


土砂災害警戒区域等の指定の公示に係る図書



様式 - 2 (土)

土砂災害警戒区域・土砂災害特別警戒区域
区域図

土砂災害防止法施行令第二条の基準に該当する区域



縮尺
1:5,000

自然現象
の種類

土石流

溪流番号

Y1011- -27-3

告示番号

新潟県告示第
1174・1175号

溪流名

くぜがわ(3)
久曲川(3)

告示年月日

平成24年9月25日

所在地

みなみうおぬましあなじ
南魚沼市穴地

新潟県