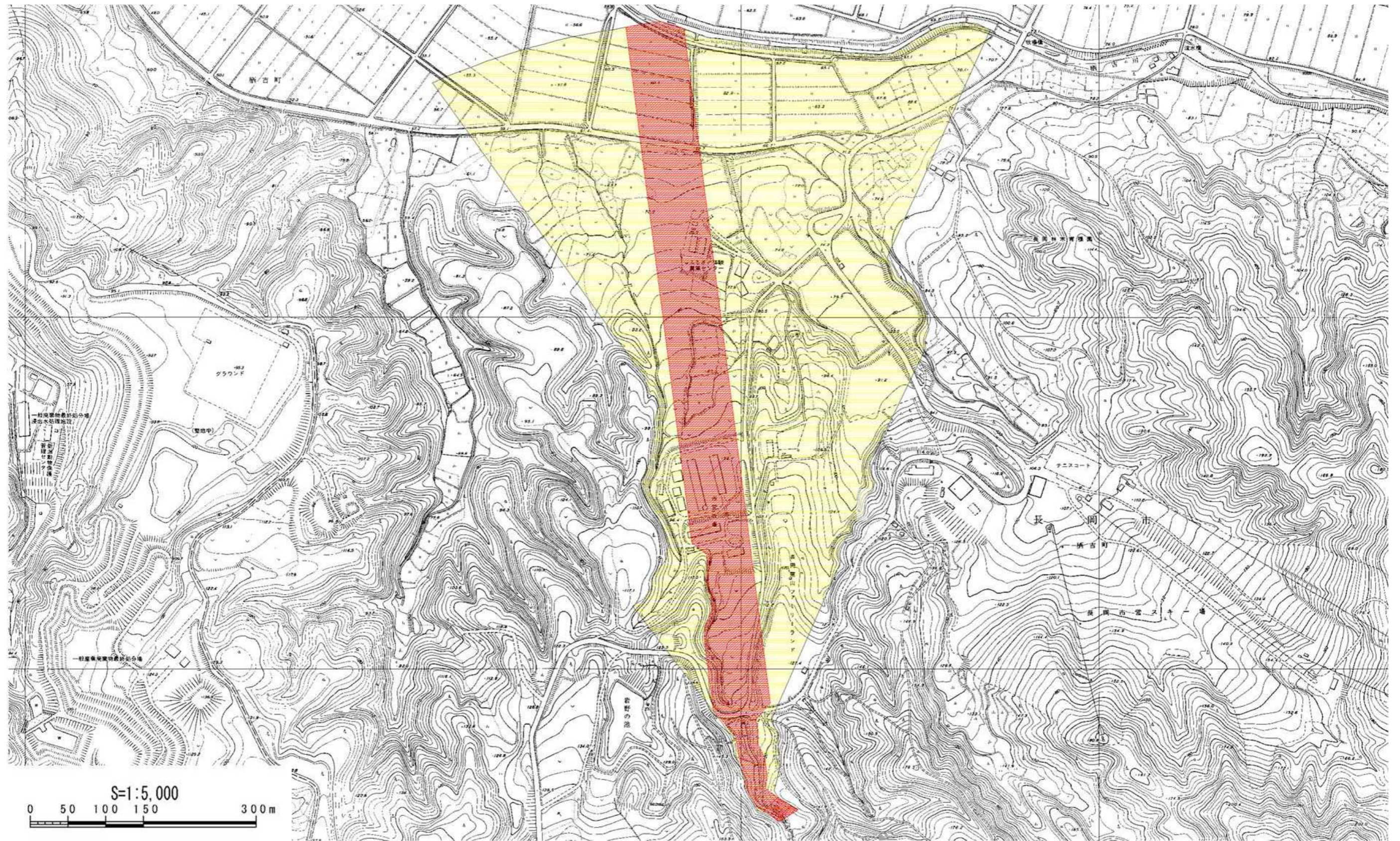


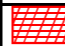


土砂災害警戒区域等の指定の公示に係る図書



様式 - 2 (土) 土砂災害警戒区域・土砂災害特別警戒区域図(全体図)	土砂災害防止法施行令第二条の基準に該当する区域			自然現象の種類 土石流	溪流番号	202-長岡-005-2		
	土砂災害防止法施行令第三条の基準に該当する区域	土石流の高さが1mを超える場合、建築物に作用する力が50kN/m ² を超える区域			告示番号	新潟県告示第1161・1162号	溪流名	栖吉川支溪(3)-2
		土石流の高さが1mを超える場合、建築物に作用する力が50kN/m ² 以下の区域		縮尺 1:5,000	告示年月日	平成24年9月21日	所在地	長岡市栖吉町
		その他の区域	