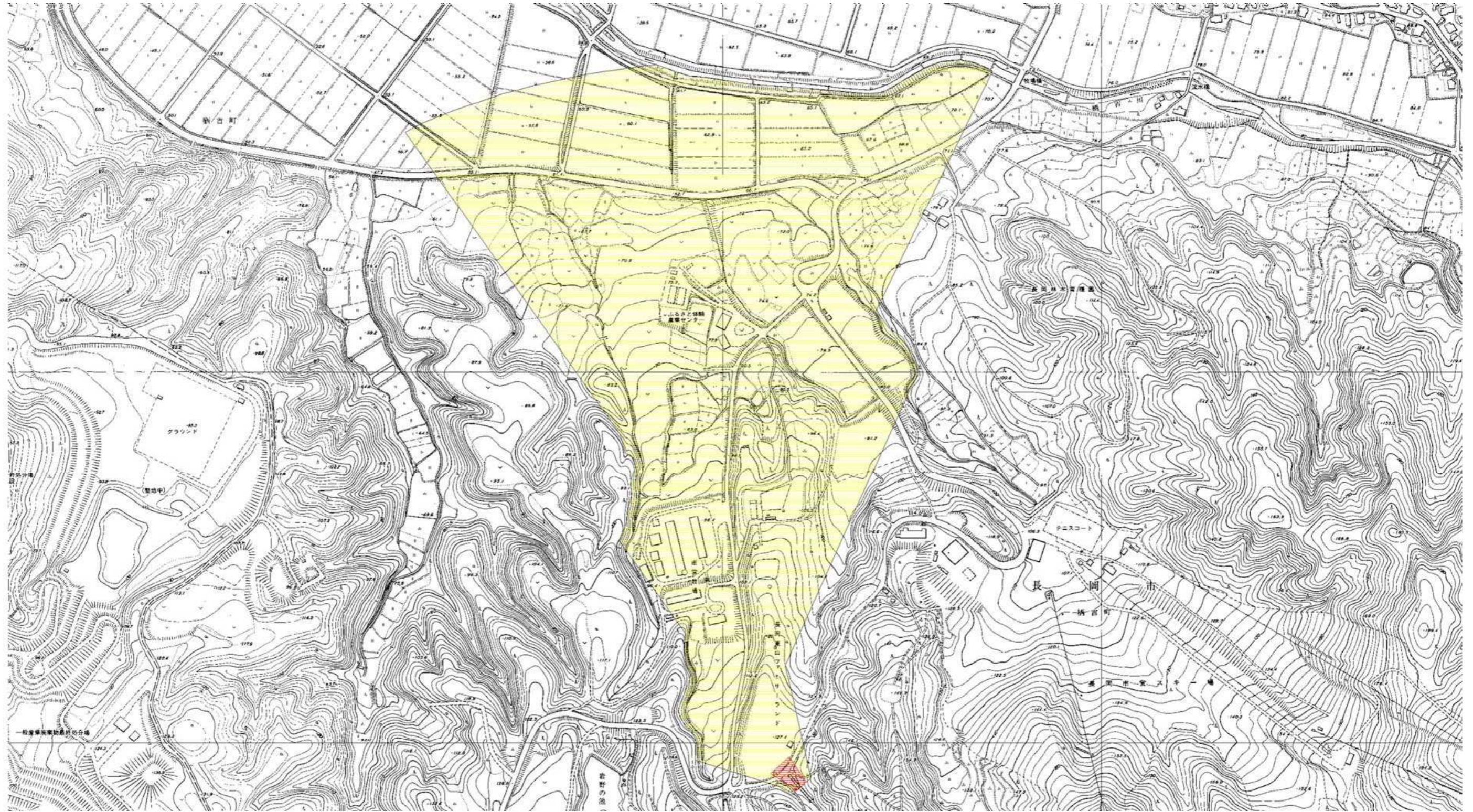


土砂災害警戒区域等の指定の公示に係る図書



様式 - 2 (土)
土砂災害警戒区域・土砂災害特別警戒区域
区域図(全体図)

土砂災害防止法施行令第二条の基準に該当する区域			N 縮尺 1:5,000
土砂災害防止法 施行令第三条の 基準に該当する 区域	土石流の高さが1mを超える場合、建築物に作用する力が50kN/m ² を超える区域		
	土石流の高さが1mを超える場合、建築物に作用する力が50kN/m ² 以下の区域		
	その他の区域		

自然現象の種類	土石流	溪流番号	202-長岡-005-1
告示番号	新潟県告示第1161・1162号	溪流名	栖吉川支溪(3)-1
告示年月日	平成24年9月21日	所在地	長岡市栖吉町