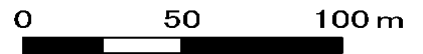
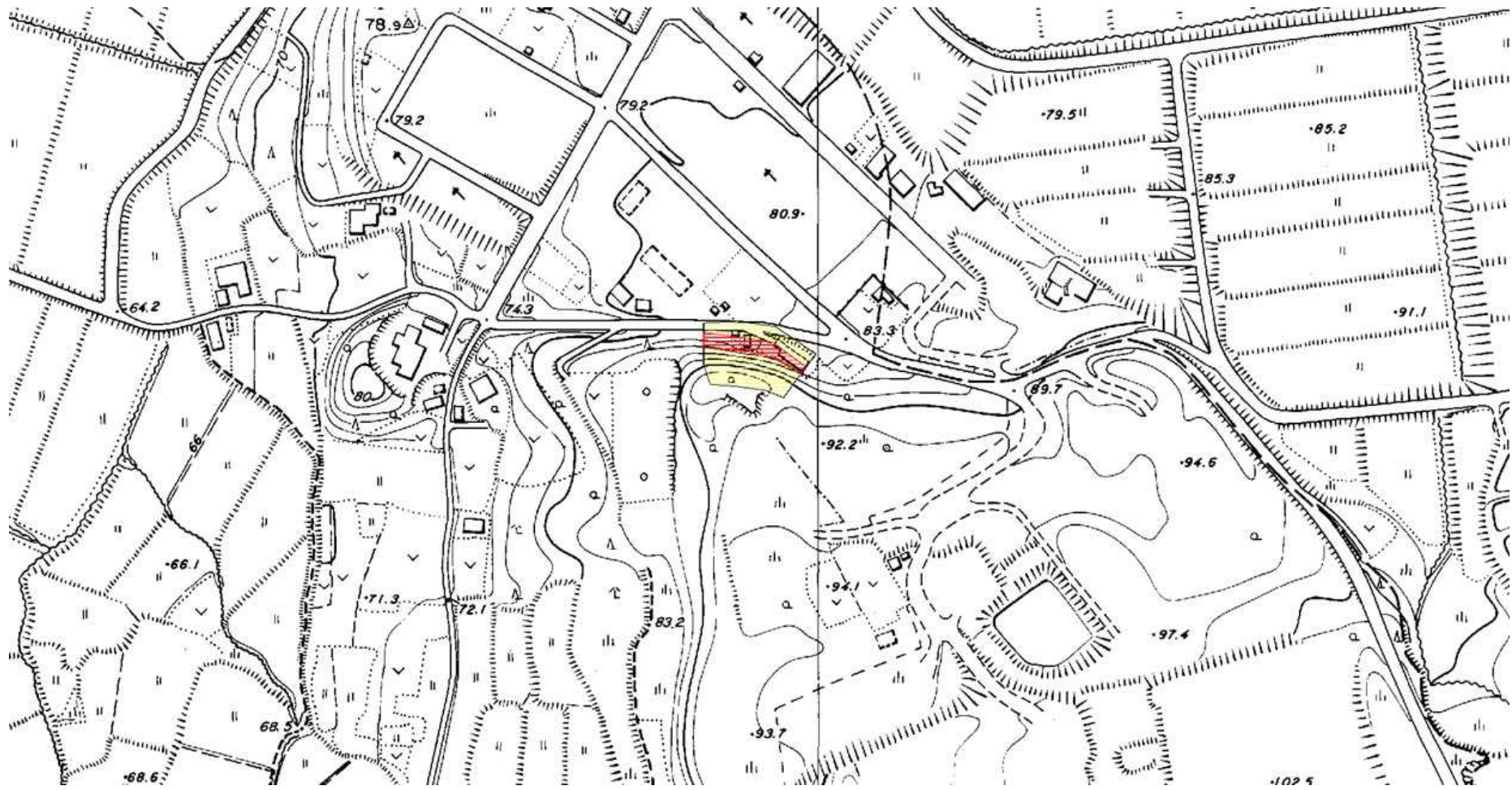


土砂災害警戒区域等の指定の公示に係る図書







様式-2 (急)

土砂災害警戒区域・
土砂災害特別警戒区域
区域図

土砂災害防止法施行令第二条の基準に該当する区域



土砂災害防止法施行令
第三条の基準に該当する区域

- 急傾斜地斜面内の区域 
- 土石等の(移動) 高さが1m以下の場合、土石等の移動による力が100kN/m²を超える区域 
- 土石等の堆積の高さが3mを超える区域 
- それ以外の区域 



縮尺
1:2,500

自然現象
の種類

急傾斜地の崩壊

箇所番号

II-202.109

告示番号

新潟県告示
第1422(Y)・1423(R)号

箇所名

栖吉町(3)

告示年月日

平成30年12月28日

所在地

長岡市栖吉町