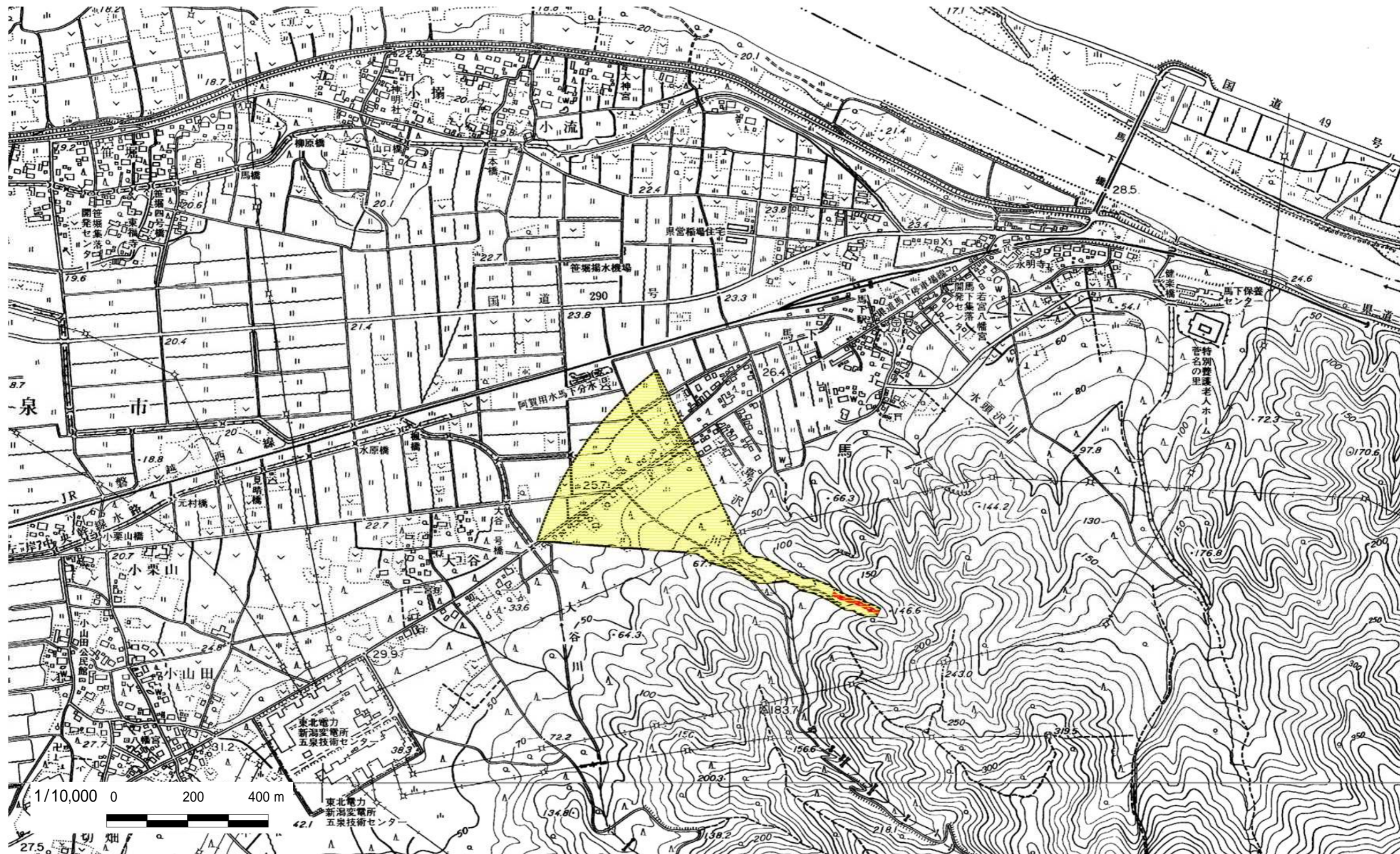


# 土砂災害警戒区域等の指定の公示に係る図書



様式 - 2(土)

土砂災害警戒区域・土砂災害特別警戒区域  
区域図

土砂災害防止法施行令第二条の基準に該当する区域

土砂災害防止法  
施行令第三条の  
基準に該当する  
区域

- 土砂の高さが1mを超える場合、建築物に作用する力が50kN/m<sup>2</sup>を超える区域
- 土砂の高さが1mを超える場合、建築物に作用する力が50kN/m<sup>2</sup>以下の区域
- その他の区域



N  
縮尺  
1:10,000

自然現象  
の種類  
土石流  
告示番号  
新潟県告示第983・984号  
告示年月日  
平成24年8月3日

告示年月日  
平成24年8月3日

自然現象  
の種類  
土石流  
告示番号  
新潟県告示第983・984号  
告示年月日  
平成24年8月3日

溪流番号  
218- -009-2  
溪流名  
草ヶ入沢(2)  
所在地  
五泉市馬下