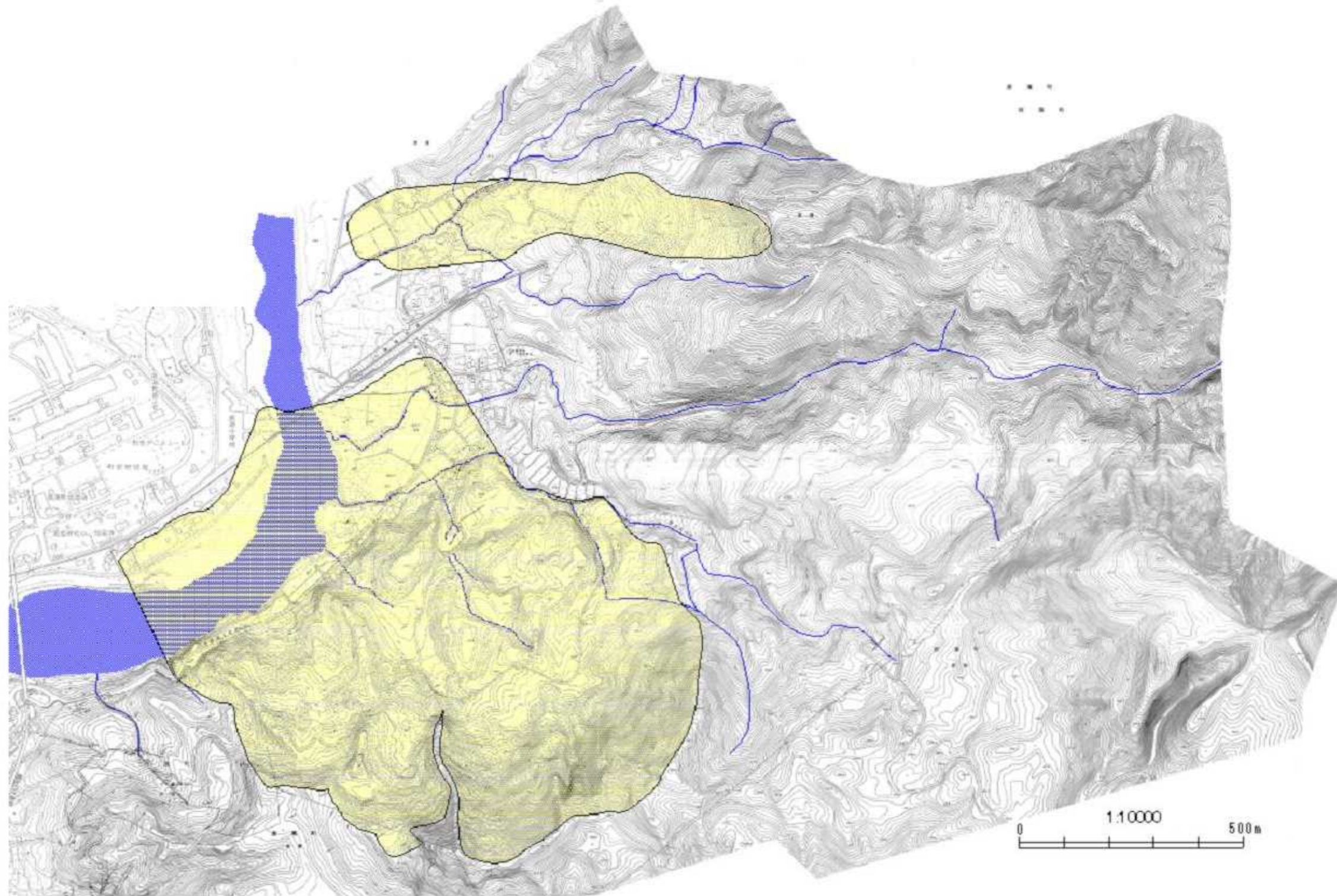


土砂災害警戒区域等の指定の告示に係る図書



様式 - 2 (地)  
土砂災害警戒区域 区域図

土砂災害防止法施行令第二条の基準に該当する区域	
土砂災害防止法施行令第三条の基準に該当する区域	
地滑り地塊の滑りに伴って生じる土石等の移動による力: $F_1$	
$F_1 =$ (kN/m <sup>2</sup> )	

縮尺  
1:10,000

自然現象の種類	地すべり	箇所番号	R-382-01K-382.02,K-382.03
告示番号	新潟県告示第1217号	箇所名	深戸
告示年月日	平成22年9月7日	所在地	東蒲原郡阿賀町鹿瀬