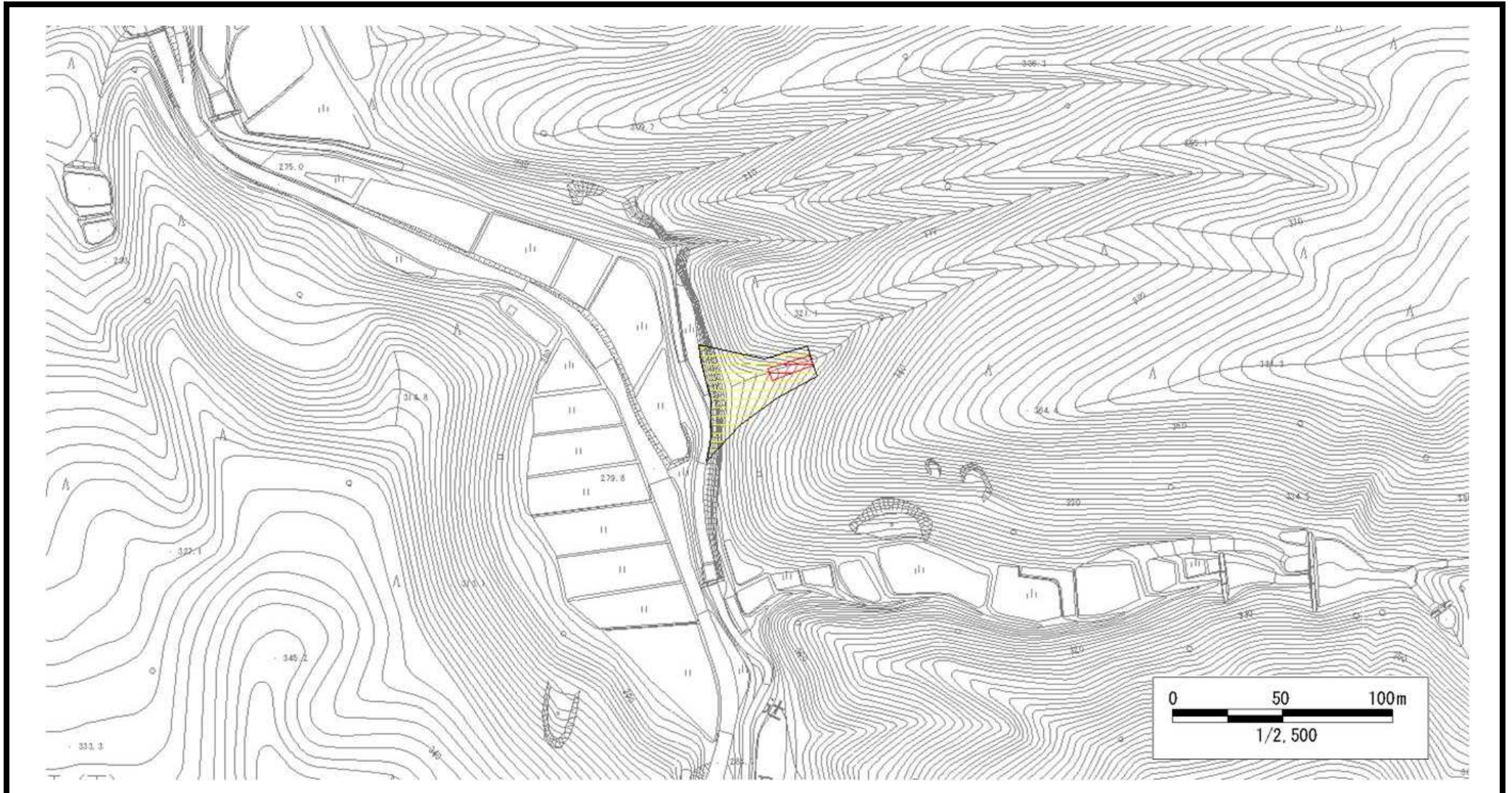


土砂災害警戒区域等の指定の公示に係る図書



様式 - 2 (土) 土砂災害警戒区域・土砂災害特別警戒区域 区域図	土砂災害防止法施行令第二条の基準に該当する区域			N 縮尺 1:2,500	自然現象の種類	土石流	溪流番号	Y1012- -05-6
	土砂災害防止法 施行令第三条の 基準に該当する 区域	土石流の高さが1mを超える場合、建築物に作用する力が50kN/mを超える区域			告示番号	新潟県告示第911・912号	溪流名	つじまたがわ(6) 辻又川(6)
		土石流の高さが1mを超える場合、建築物に作用する力が50kN/m以下の区域			告示年月日	平成24年7月13日	所在地	みなみうおぬまし1町のえ 南魚沼市市野江
その他の区域		新潟県						