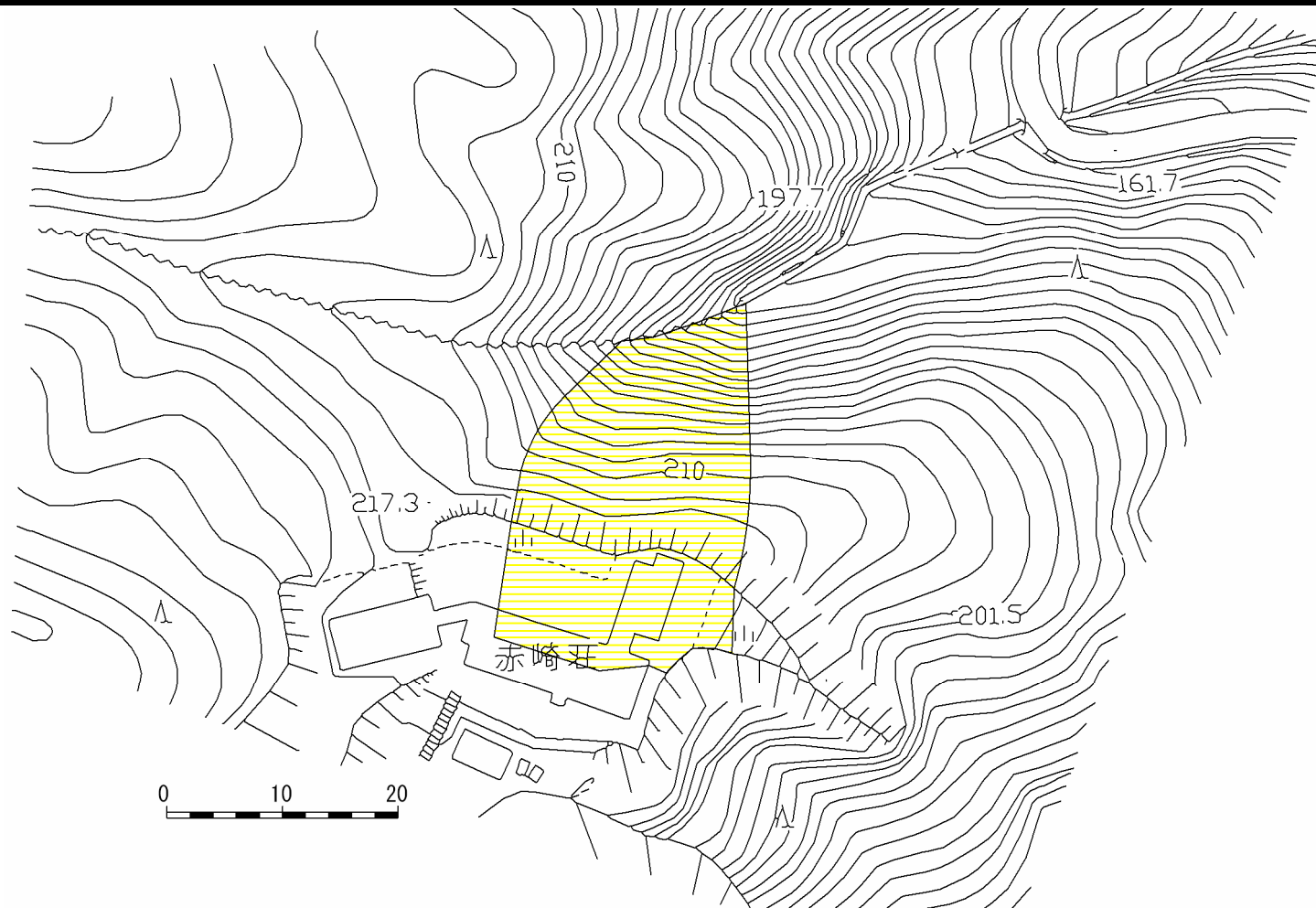








土砂災害警戒区域等の指定の公示に係る図書



様式 - 2 (急)

土砂災害警戒区域・
土砂災害特別警戒区域
区域図

| | | | | | | | |
|-------------------------|---|---|--|---------|------------|------|-----------|
| 土砂災害防止法施行令第二条の基準に該当する区域 | |  |  縮尺 1:600 | 自然現象の種類 | 急傾斜地の崩壊 | 箇所番号 | -382.011 |
| 土砂災害防止法施行令第三条の基準に該当する区域 | 急傾斜地斜面内の区域 |  | | 告示番号 | 新潟県告示第642号 | 箇所名 | 角神地区 |
| | 土石等の(移動)高さが1m以下の場合、土石等の移動による力が100kN/m ² を超える区域 |  | | 告示年月日 | 平成20年3月28日 | 所在地 | 東蒲原郡阿賀町鹿瀬 |
| | 土石等の堆積の高さが3mを超える区域 |  | | | | | |
| | それ以外の区域 |  | | | | | |