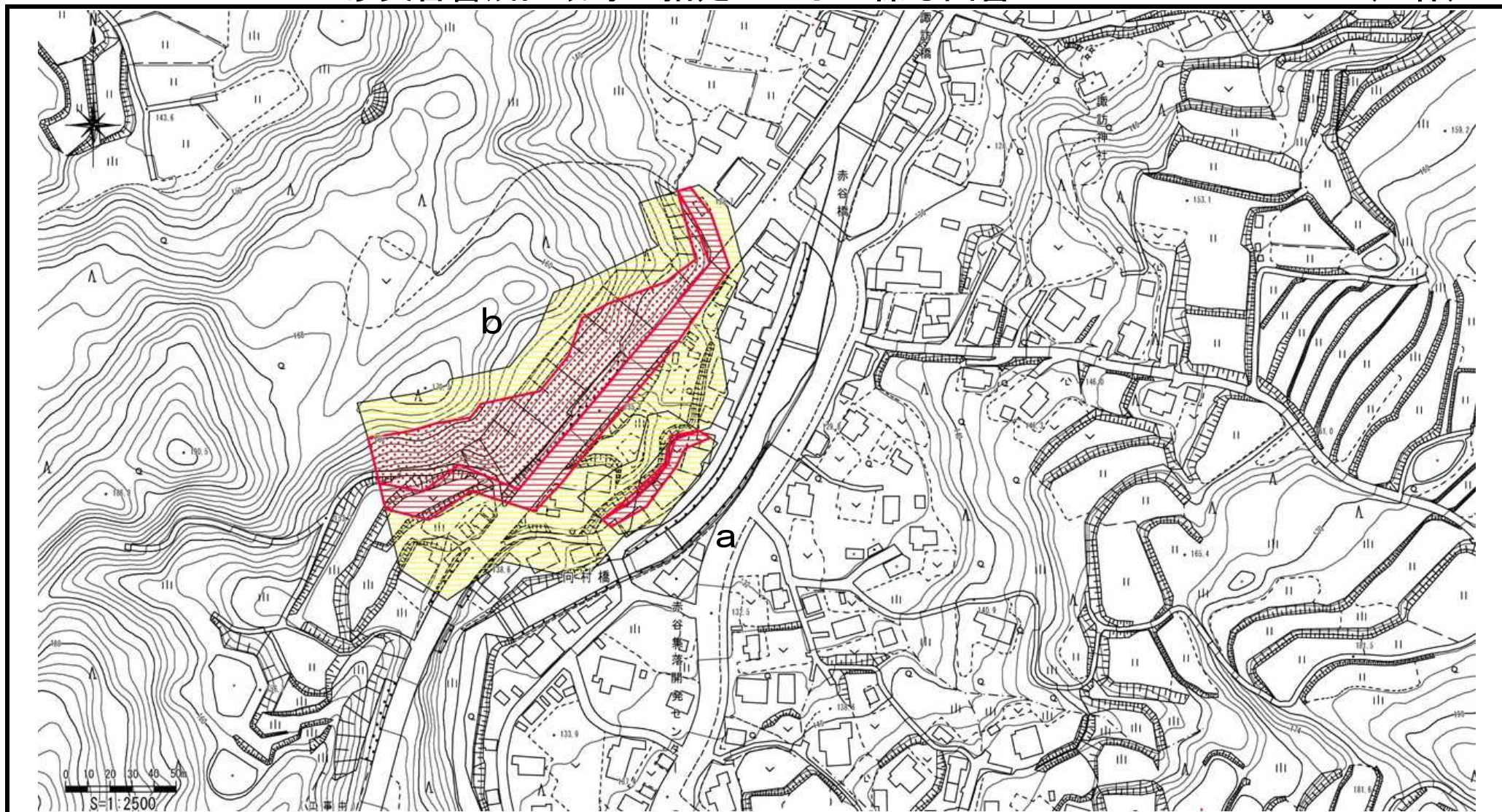


# 土砂災害警戒区域等の指定の公示に係る図書

(全体)



様式-2 (急)

土砂災害警戒区域・  
土砂災害特別警戒区域  
区域図(全体)

土砂災害防止法施行令第二条の基準に該当する区域

土砂災害防止法施行令  
第三条の基準に該当する区域

急傾斜地斜面内の区域	
土石等の(移動)高さが1m以下の場合、土石等の移動による力が100kN/m <sup>2</sup> を超える区域	
土石等の堆積の高さが3mを超える区域	
それ以外の区域	



縮尺  
1:2,500

自然現象  
の種類

告示番号

告示年月日

急傾斜地の崩壊

新潟県告示  
第824(Y)・1423(R)号

平成24年6月26日(Y)  
平成30年12月28日(R)

箇所番号

箇所名

所在地

II-215.111(2950)

西山(2)

長岡市赤谷