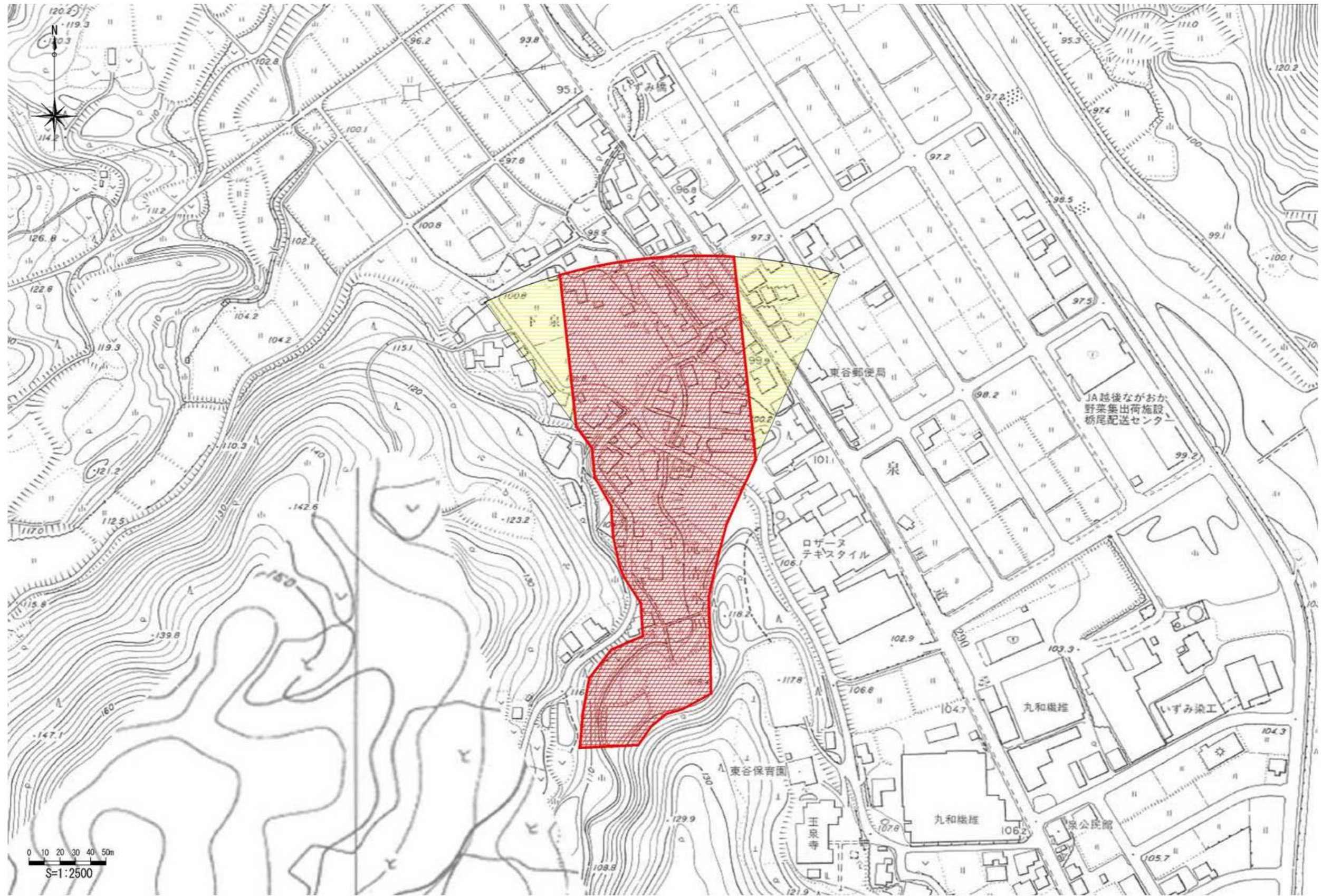


# 土砂災害警戒区域等の指定の公示に係る図書



様式 - 2 (土) 土砂災害警戒区域・土砂災害特別警戒区域 区域図	土砂災害防止法施行令第二条の基準に該当する区域		自然現象の種類 土石流 告示番号 新潟県告示第824・825号 告示年月日 平成24年6月26日	溪流番号 215- -033 溪流名 滝清水川 所在地 長岡市栃尾泉
	土砂災害防止法施行令第三条の基準に該当する区域			
	土砂災害防止法施行令第三条の基準に該当する区域			
	その他の区域			
縮尺 1:2,500			新潟県	