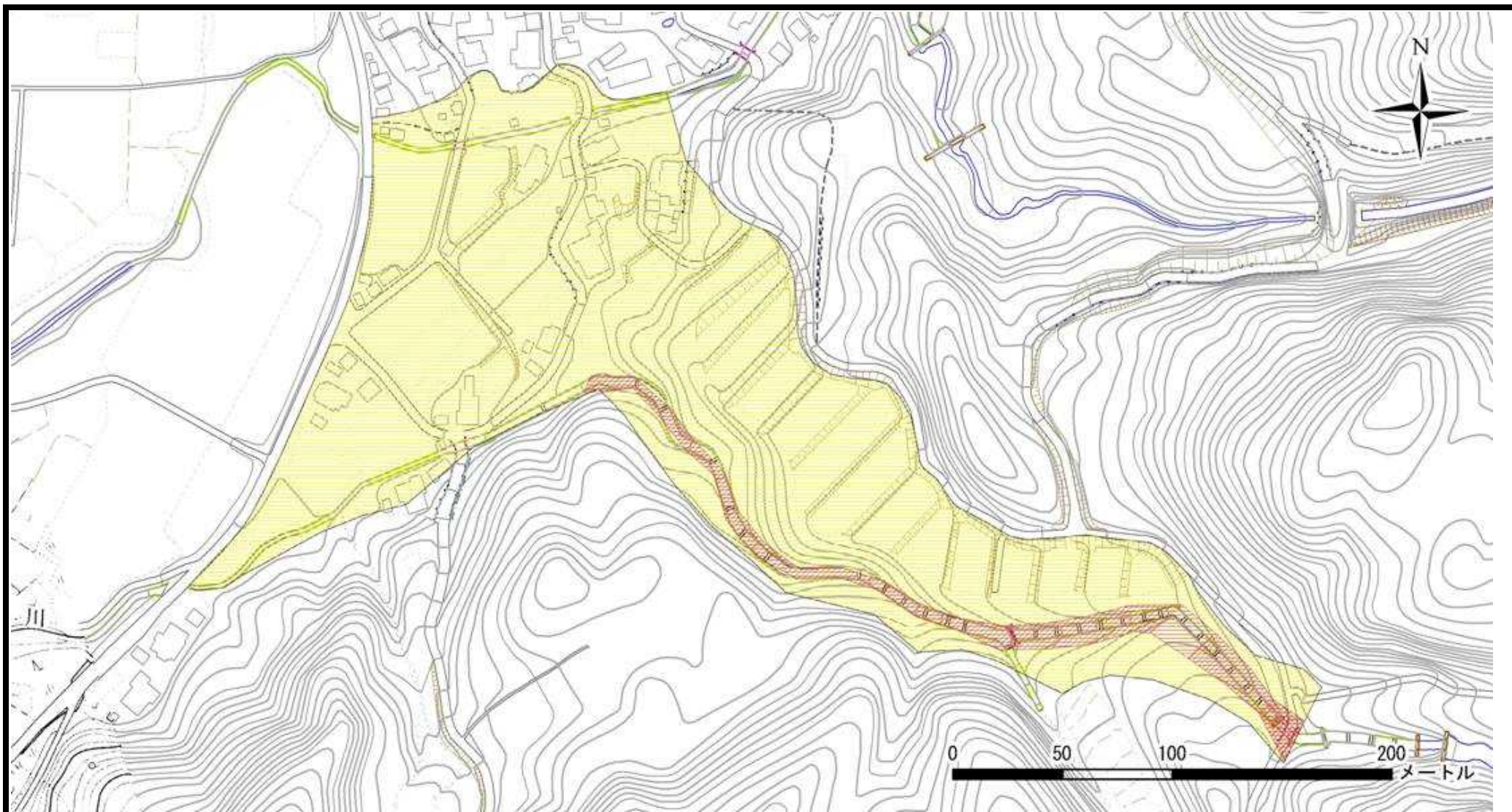


土砂災害警戒区域等の指定の公示に係る図書



様式 - 2 (土) 土砂災害警戒区域・土砂災害特別警戒区域 区域図	土砂災害防止法施行令第2条の基準に該当する区域		N 縮尺 1:2,500	自然現象の種類	土石流	溪流番号	382- -011(1)
	土砂災害防止法施行令第3条の基準に該当する区域	土石流の高さが1mを超える場合、建築物に作用する力が50kN/mを超える区域		告示番号	新潟県告示第320号Y 新潟県告示第1218号R	溪流名	宮古沢(支川1)
	土石流の高さが1mを超える場合、建築物に作用する力が50kN/m以下の区域	告示年月日	平成18年3月3日Y 平成22年9月7日R	所在地	東蒲原郡 阿賀町 鹿瀬		
	その他の区域						