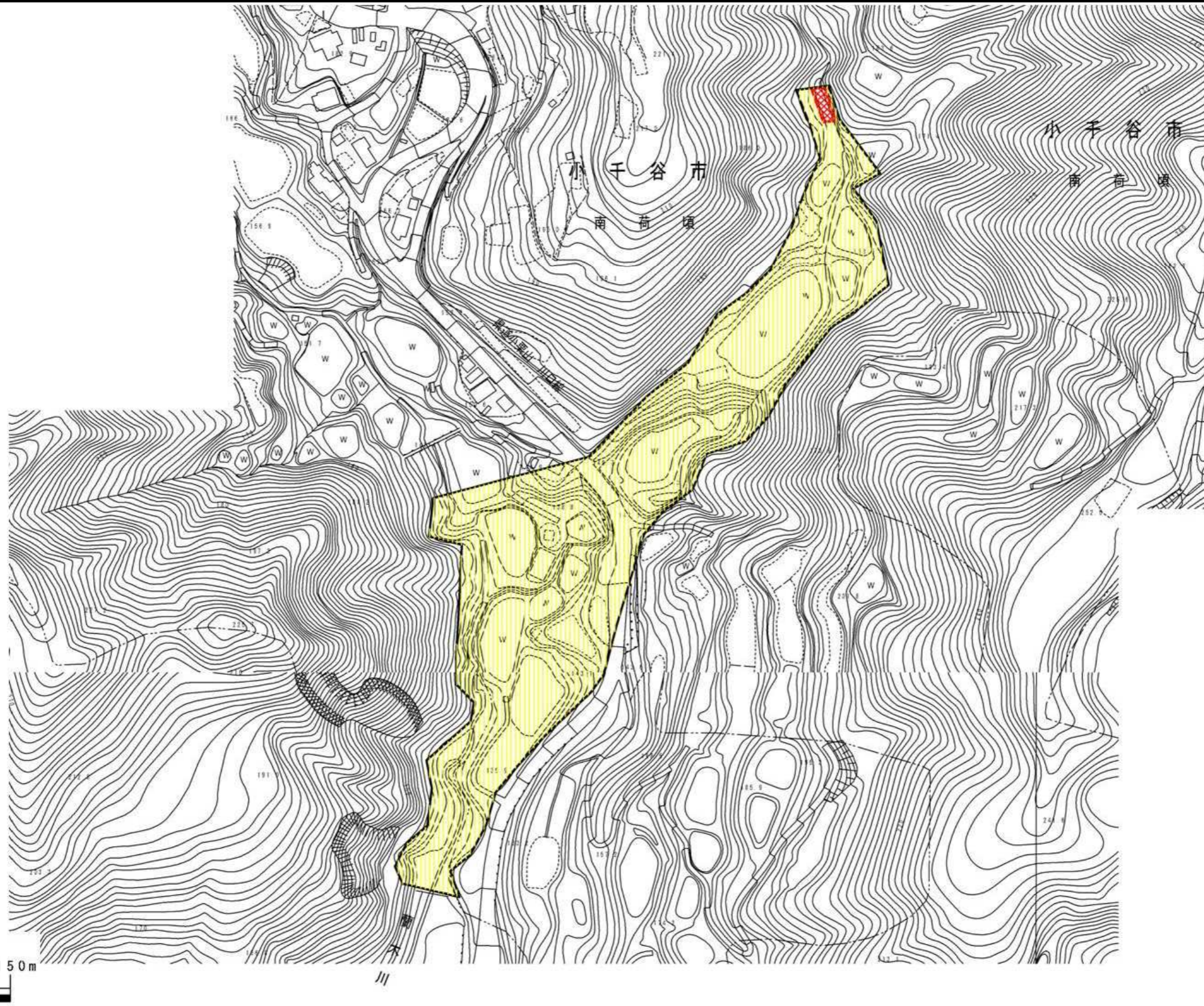


土砂災害警戒区域等の指定の公示に係る図書



様式 - 2(土)
土砂災害警戒区域・土砂災害特別警戒区域
区域図

土砂災害防止法施行令第二条の基準に該当する区域	
土砂災害防止法施行令第三条の基準に該当する区域	
その他の区域	

縮尺
S=1:2,500

自然現象の種類	土石流	溪流番号	208-小千谷-012
告示番号	新潟県告示第824・825号	溪流名	蘭木川(5)
告示年月日	平成24年6月26日	所在地	小千谷市大字南荷頃