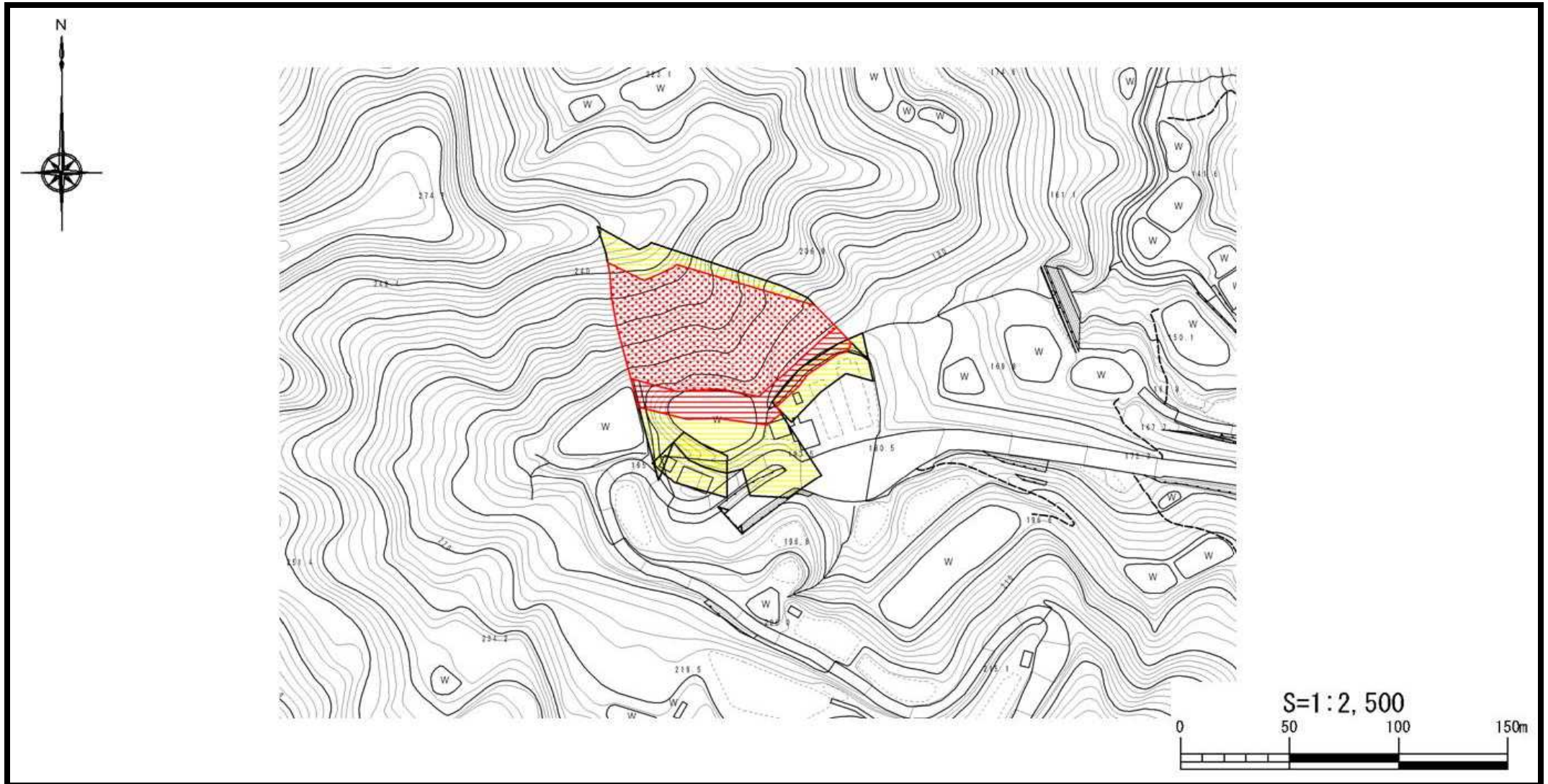


# 土砂災害警戒区域等の指定の公示に係る図書



<b>様式 - 2(急)</b> 土砂災害警戒区域・土砂災害特別警戒区域 区域図	土砂災害防止法施行令第二条の基準に該当する区域			N  縮尺 S=1:2,500	自然現象の種類	急傾斜地の崩壊	箇所番号	小千谷-208.031
	急傾斜地斜面内の区域				告示番号	新潟県告示第824・825号	箇所名	南荷頃(7)
	土砂災害防止法施行令第三条の基準に該当する区域				告示年月日	平成24年6月26日	所在地	小千谷市大字南荷頃
	土砂等の(移動)高さが1m以下の場合、土砂等の移動による力が100kN/m <sup>2</sup> を超える区域							
	土砂等の堆積の高さが3mを超える区域							
	それ以外の区域							