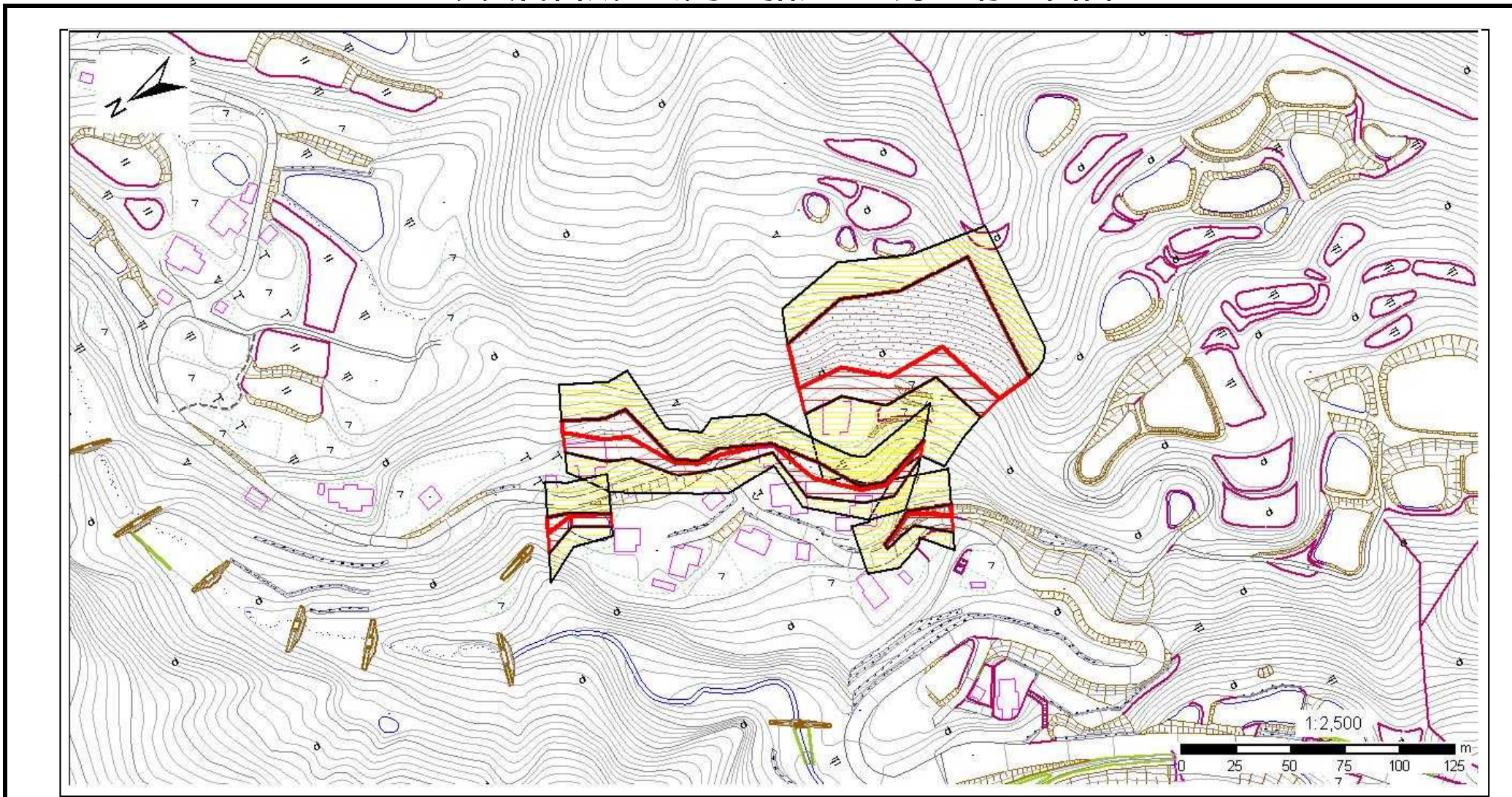


土砂災害警戒区域等の指定の公示に係る図書



様式 - 2 (急) 土砂災害警戒区域・ 土砂災害特別警戒区域 区域図	土砂災害防止法施行令第二条の基準に該当する区域			自然現象 の種類 告示番号 告示年月日	急傾斜地の崩壊 新潟県告示第824・825号 平成24年6月26日	箇所番号	-208.005 (3119)
	土砂災害防止法施行令第三条の基準に該当する区域	急傾斜地斜面内の区域				箇所名	首沢
		土石等の(移動) 高さが1m以下の場合、土石等の移動による力が100kN/m ² を超える区域				所在地	小千谷市大字南荷頃
		土石等の堆積の高さが3mを超える区域					
それ以外の区域			縮尺 1:2,500				