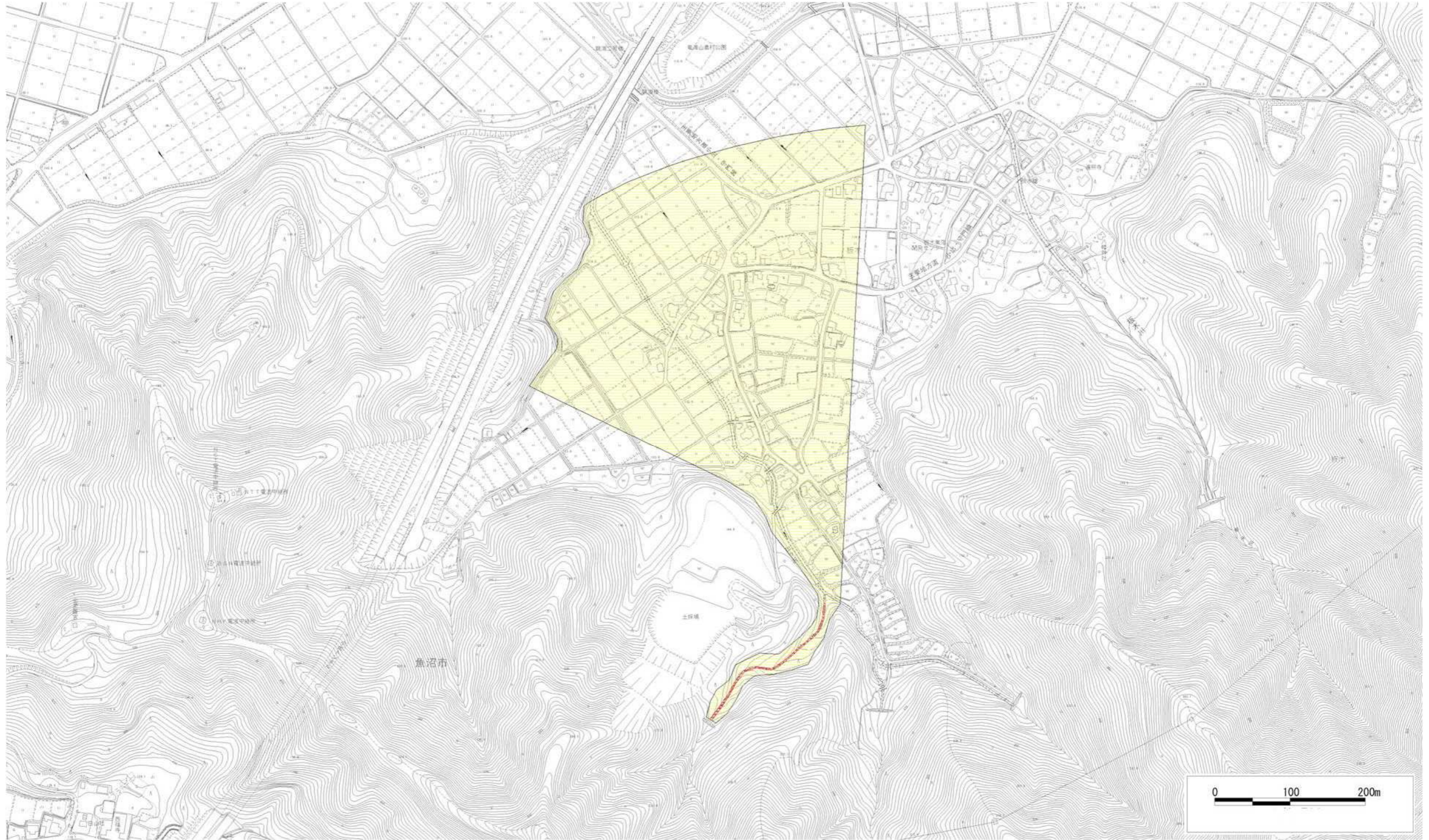

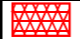




# 土砂災害警戒区域等の指定の公示に係る図書



様式 - 2 (土) 土砂災害警戒区域・土砂災害特別警戒区域 区域図	土砂災害防止法施行令第二条の基準に該当する区域		   	自然現象 の種類 土石流 告示番号 新潟県告示第824・825号 告示年月日 新潟県告示第824号	溪流番号 Y0811- -08-3 溪流名 滝の入川 所在地 魚沼市板木
	土砂災害防止法 施行令第三条の 基準に該当する 区域	土砂災害防止法施行令第三条の基準に該当する区域			
		土砂災害防止法施行令第三条の基準に該当する区域			
		その他の区域			