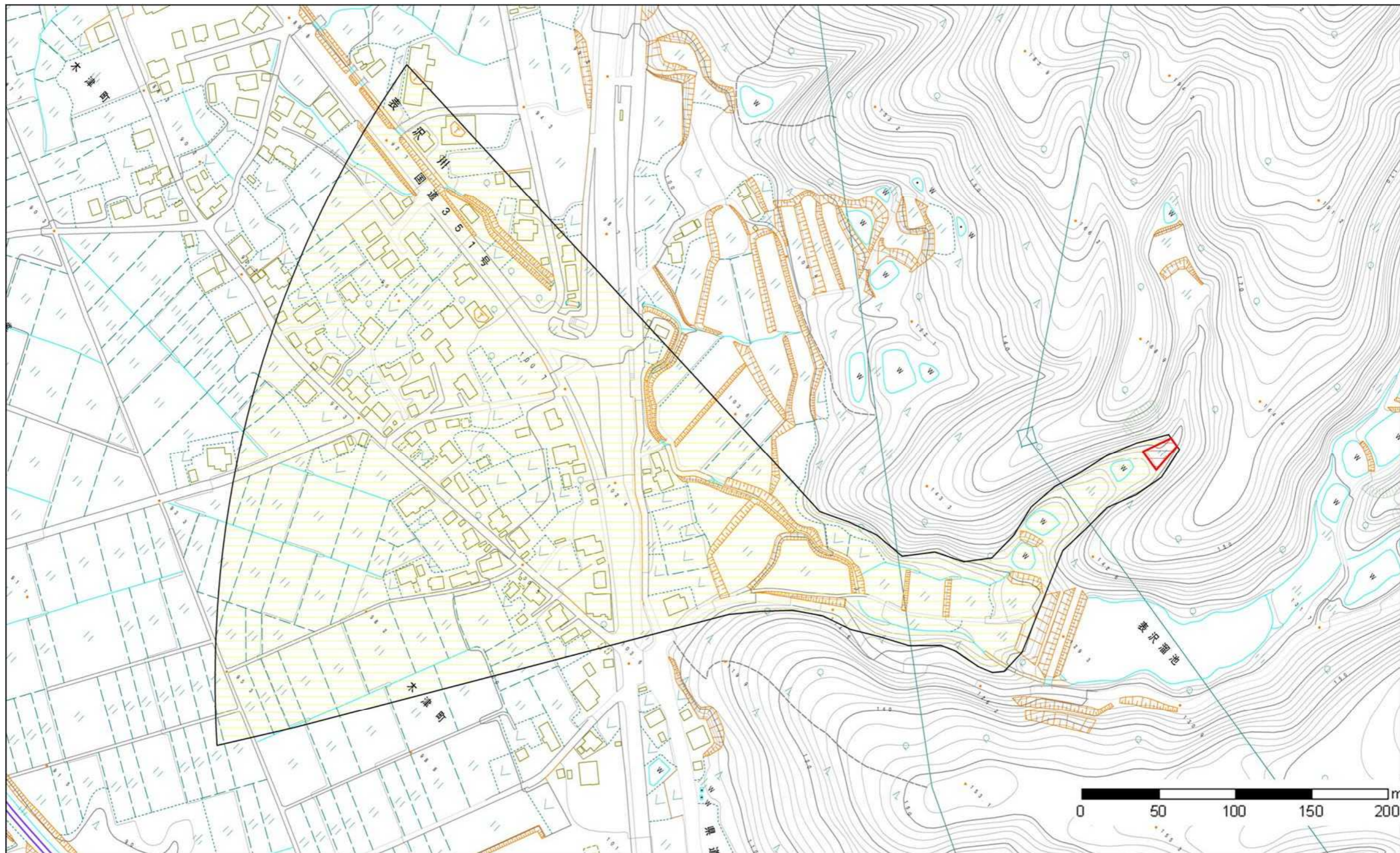



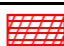



# 土砂災害警戒区域等の指定の公示に係る図書



|   |                                     |   |   |  |         |                |      |           |
|---|-------------------------------------|---|---|--|---------|----------------|------|-----------|
| 様式 - 2(土)<br>土砂災害警戒区域・土砂災害特別警戒区域<br>区域図 | 土砂災害防止法施行令第二条の基準に該当する区域             |   |  | <br>縮尺<br>1:2,500 | 自然現象の種類 | 土石流            | 溪流番号 | 208- -010 |
|   | 土砂災害防止法<br>施行令第三条の<br>基準に該当する<br>区域 | 土石流の高さが1mを超える場合、建築物に作用する力が50kN/m <sup>2</sup> を超える区域                                  |  |  | 告示番号    | 新潟県告示第804・805号 | 溪流名  | いもり沢      |
|   |                                     | 土石流の高さが1mを超える場合、建築物に作用する力が50kN/m <sup>2</sup> 以下の区域                                   |  |  | 告示年月日   | 平成24年6月15日     | 所在地  | 小千谷市大字蕨生  |
|   | その他の区域                              |  |   |  |         |                |      |           |