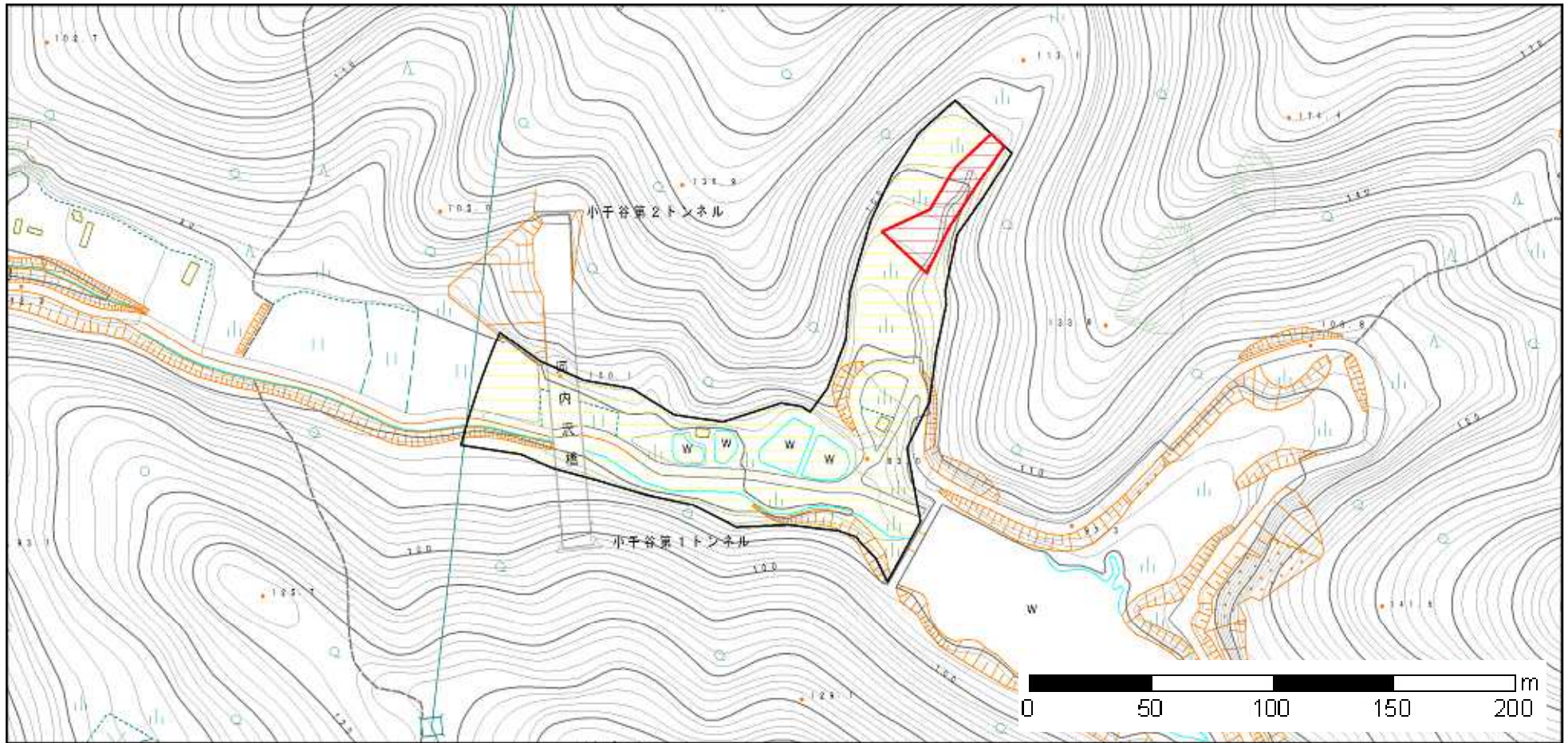


土砂災害警戒区域等の指定の公示に係る図書（その2）



様式 - 2 (土) 土砂災害警戒区域・ 土砂災害特別警戒区 域 区域図	土砂災害防止法施行令第二条の基準に該当する区域		N 縮尺 1:2,500	自然現象の種類	土石流	箇所番号	208- -009-2
	土砂災害防止法施行令第三条の基準に該当する区域			告示番号	新潟県告示第804・805号	箇所名	河内沢(2)
	その他の区域		告示年月日	平成24年6月15日	所在地	小千谷市大字蕨生	