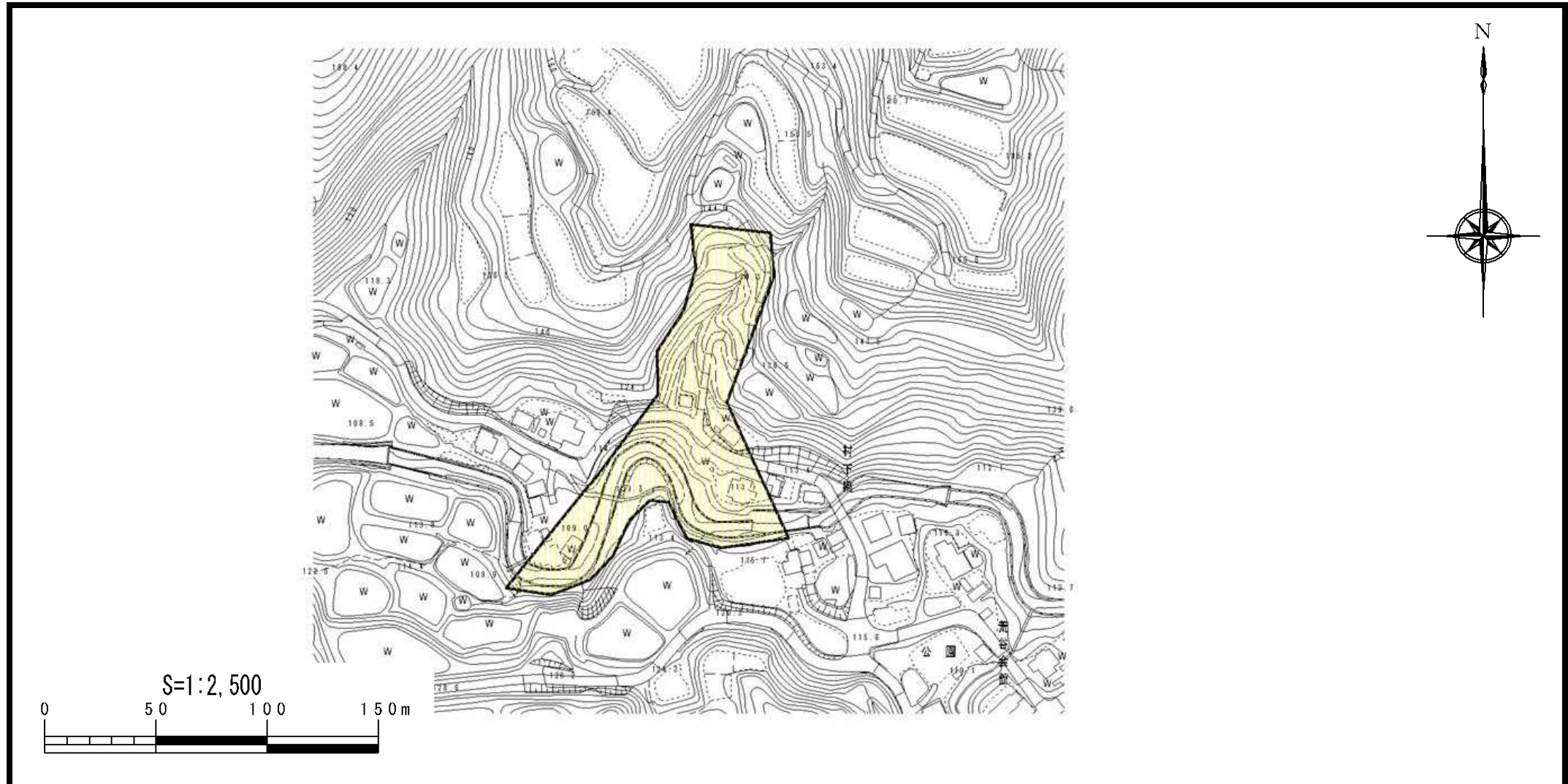


# 土砂災害警戒区域等の指定の公示に係る図書



様式 - 2(土)

土砂災害警戒区域・土砂災害特別警戒区域  
区域図

土砂災害防止法施行令第二条の基準に該当する区域		
土砂災害防止法施行令第三条の基準に該当する区域	土石流の高さが1mを超える場合、建築物に作用する力が50kN/mを超える区域	
	土石流の高さが1mを超える場合、建築物に作用する力が50kN/m以下の区域	
その他の区域		

N

縮尺  
S=1:2,500

自然現象の種類	土石流	溪流番号	441- -001
告示番号	新潟県告示第775号	溪流名	野辺川3
告示年月日	平成24年6月8日	所在地	長岡市川口荒谷