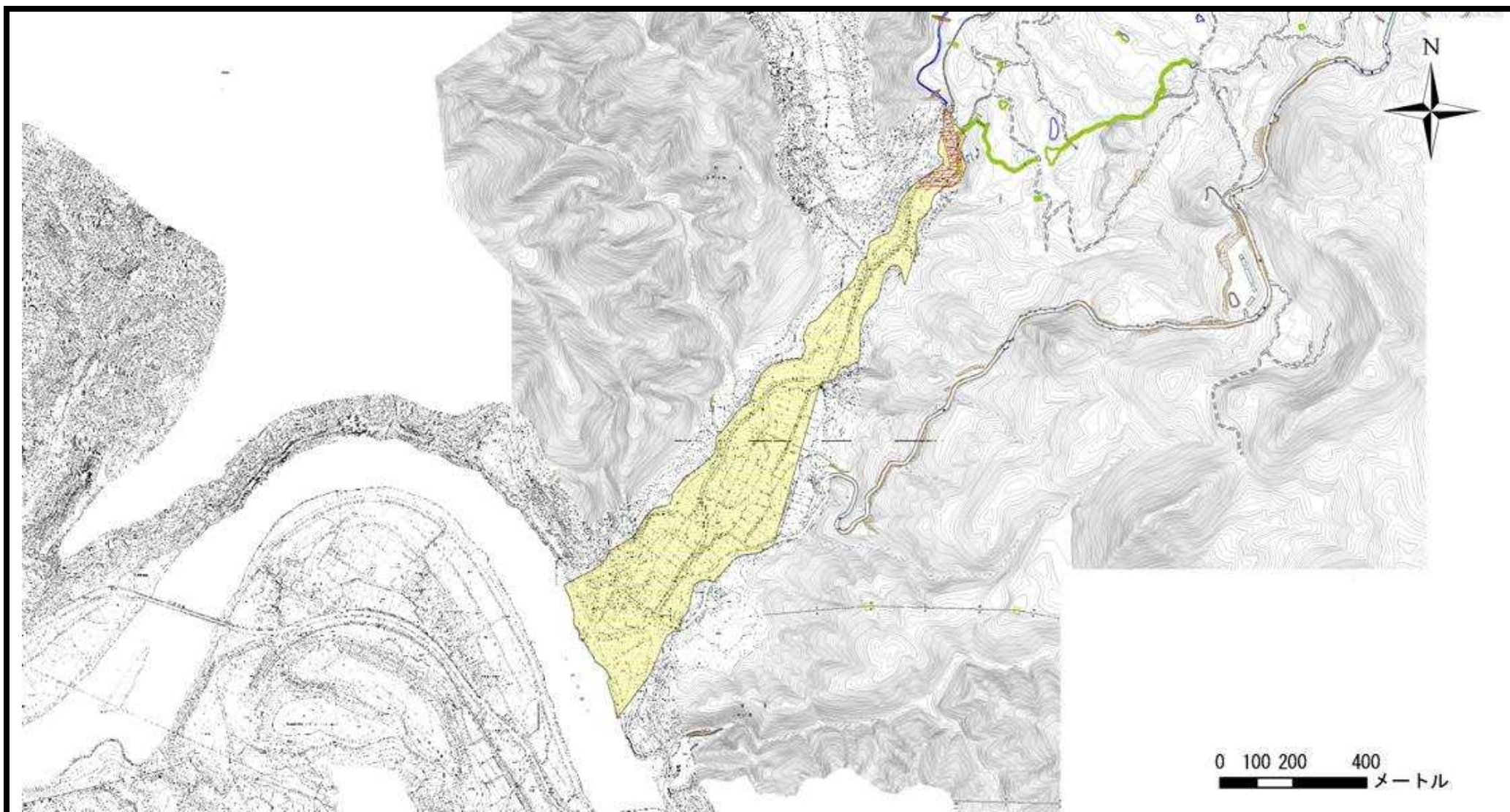


土砂災害警戒区域等の指定の公示に係る図書



様式 - 2 (土)

土砂災害警戒区域・土砂災害特別警戒区域
区域図

土砂災害防止法施行令第二条の基準に該当する区域



縮尺

土砂災害防止法
施行令第三条の
基準に該当する
区域

土石流の高さが1mを超える場合、建築物に作用
する力が50kN/mを超える区域



土石流の高さが1mを超える場合、建築物に作用
する力が50kN/m以下の区域



その他の区域



自然現象
の種類

土石流

溪流番号

384- -006(2)

告示番号

新潟県告示第642号Y
新潟県告示第1218号R

溪流名

石戸川

告示年月日

平成20年3月28日Y
平成22年9月7日R

所在地

東蒲原郡 阿賀町 石戸

新潟県