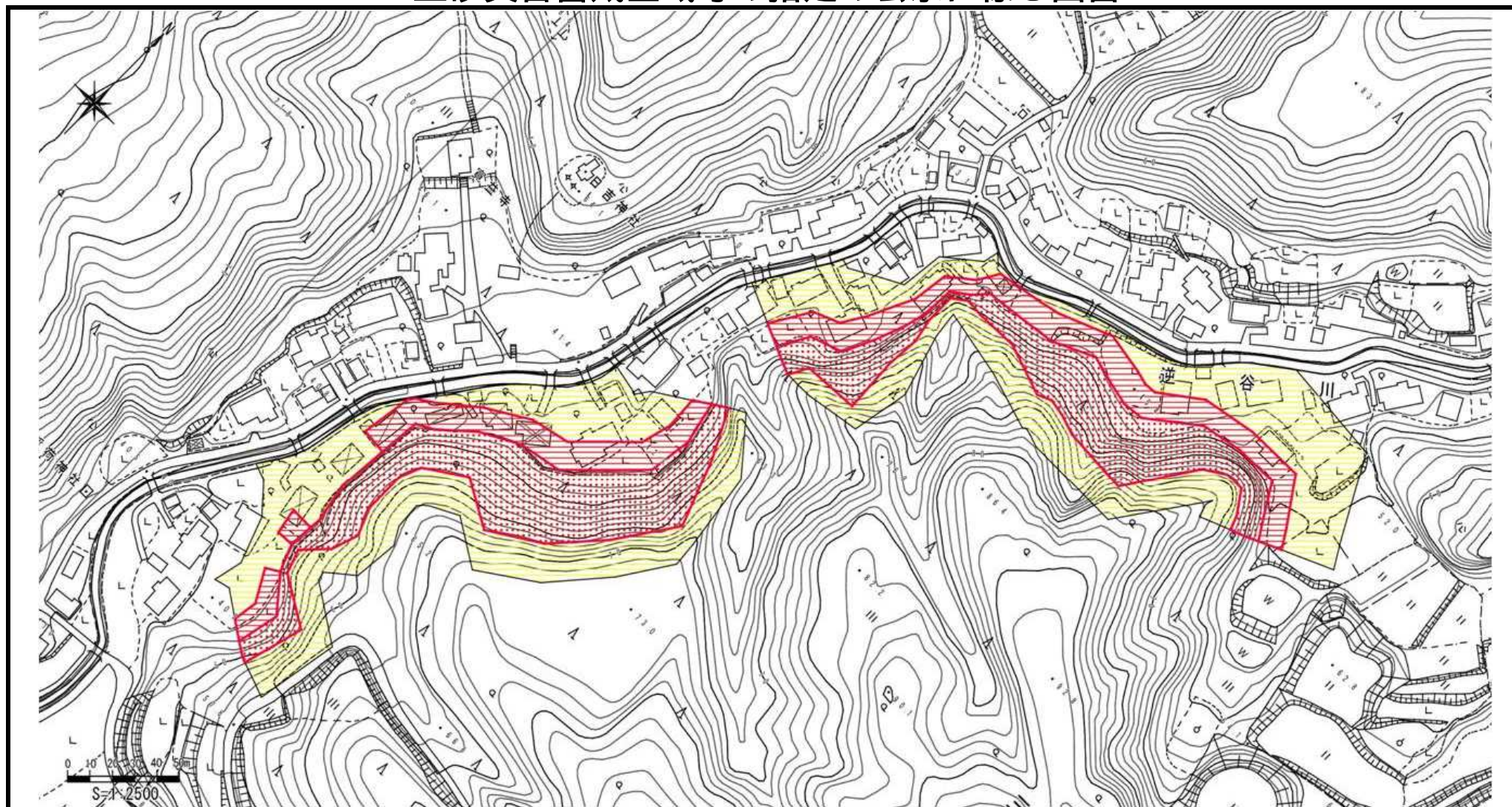


# 土砂災害警戒区域等の指定の公示に係る図書



様式 - 2 (急)  土砂災害警戒区域・ 土砂災害特別警戒区域 区域図	土砂災害防止法施行令第二条の基準に該当する区域			自然現象 の種類  告示番号 新潟県告示第653・654号	急傾斜地の崩壊	箇所番号	-402.014(1705)	
	土砂災害防止法施行令第三条の基準に該当する区域				縮尺 1:2,500	告示年月日	平成24年4月27日	所在地
	急傾斜地斜面内の区域			告示番号		新潟県告示第653・654号	箇所名	樺沢2
	土砂等の(移動)高さが1m以下の場合、土砂等の移動による力が100kN/m <sup>2</sup> を超える区域			告示年月日	平成24年4月27日	所在地	長岡市逆谷	
土砂等の堆積の高さが3mを超える区域								
それ以外の区域								