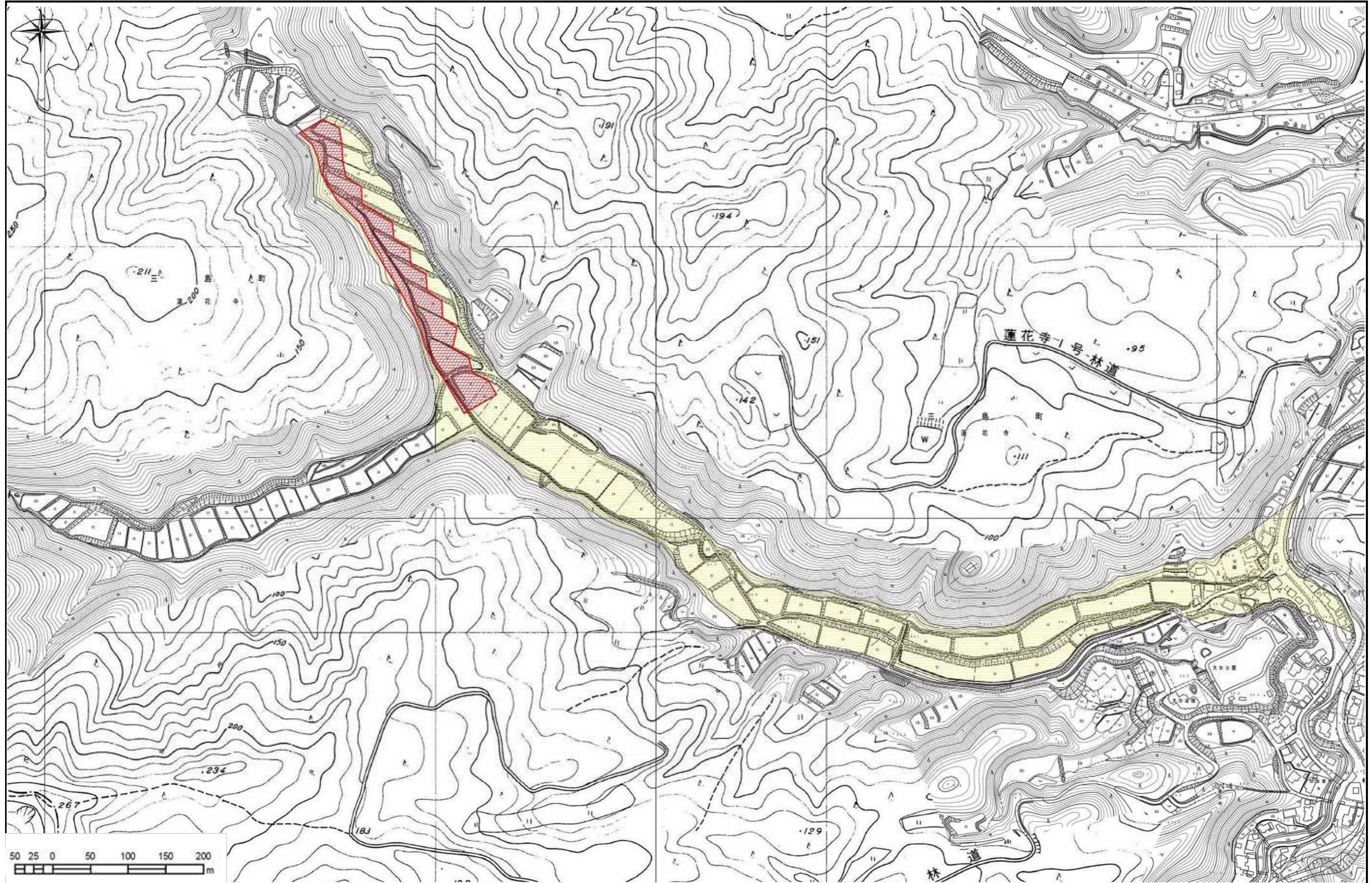


土砂災害警戒区域等の指定の公示に係る図書



様式 - 2(土) 土砂災害警戒区域・土砂災害特別警戒区域 区域図	土砂災害防止法施行令第2条の基準に該当する区域		自然現象 の種類 土石流	溪流番号 402- -004-1		
	土砂災害防止法 施行令第3条の 基準に該当する 区域				告示番号 新潟県告示第653・654号	溪流名 荒戸ヶ入
	土砂災害防止法 施行令第4条の 基準に該当する 区域				告示年月日 平成24年4月27日	所在地 長岡市蓮花寺
		縮尺 1:5,000				