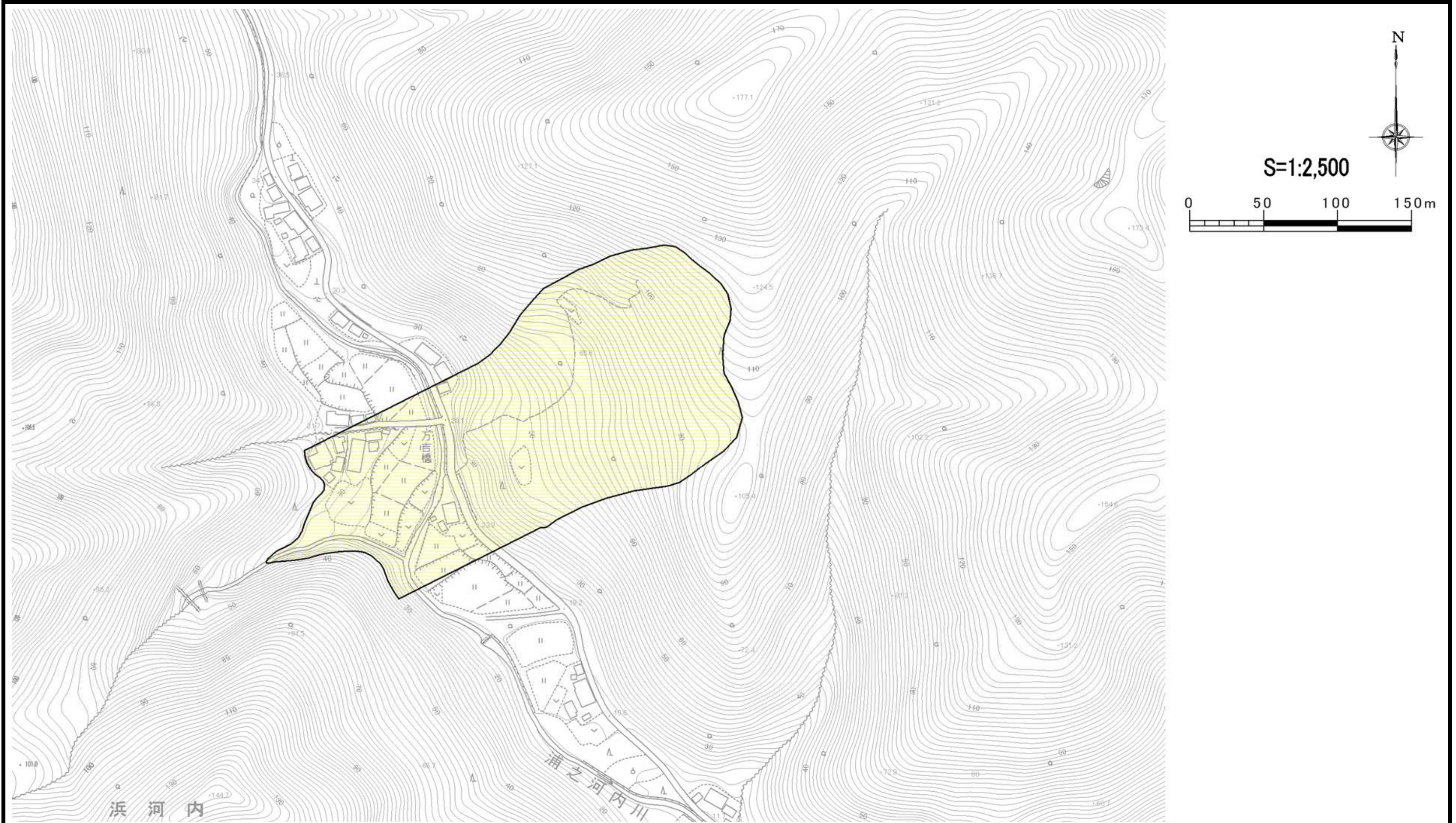





# 土砂災害警戒区域等の指定の公示に係る図書



|  |  |  |                          |                      |
|--|--|--|--------------------------|----------------------|
| <b>様式 - 2(地)</b><br>土砂災害警戒区域・土砂災害特別警戒区域<br>区域図 | 土砂災害防止法施行令第二条の基準に該当する区域<br> | <br>縮尺<br>S=1:2,500 | 自然現象<br>の種類<br>地滑り       | 箇所番号<br>N324         |
|  | 土砂災害防止法施行令第三条の基準に該当する区域<br> |  | 告示番号<br>新潟県告示第446号       | 箇所名<br>ウラカワチ<br>浦ノ川内 |
|  | 地すべり地塊の滑りに伴って生じる土石等の移動による力:F1<br>F1= (kN/m <sup>2</sup> )  | 告示年月日<br>平成24年3月30日  | 所在地<br>サシマツガサキ<br>佐渡市松ヶ崎 |                      |