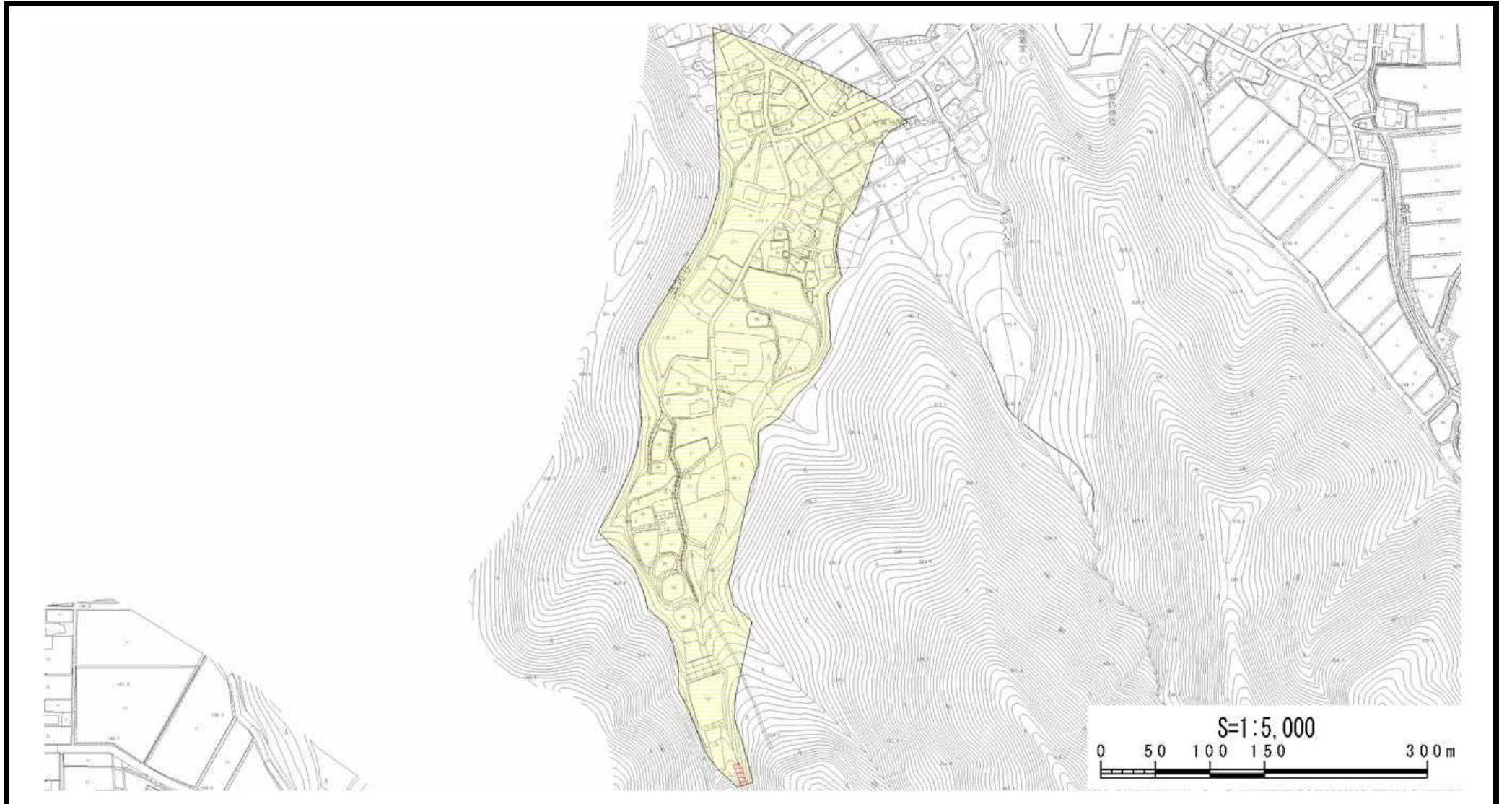

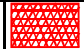
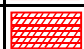


# 土砂災害警戒区域等の指定の公示に係る図書



様式 - 2 (土)  土砂災害警戒区域・土砂災害特別警戒区域 区域図	土砂災害防止法施行令第二条の基準に該当する区域			N  縮尺 1:5,000	自然現象の種類	土石流	溪流番号	Y1011- -23-2
	土砂災害防止法 施行令第三条の 基準に該当する 区域	土石流の高さが1mを超える場合、建築物に作用する力が50kN/m <sup>2</sup> を超える区域			告示番号	新潟県告示第446・447号	溪流名	なかさわがわ 中沢川
		土石流の高さが1mを超える場合、建築物に作用する力が50kN/m <sup>2</sup> 以下の区域			告示年月日	平成24年3月30日	所在地	みなみうおぬましやまざき 南魚沼市山崎
	その他の区域	