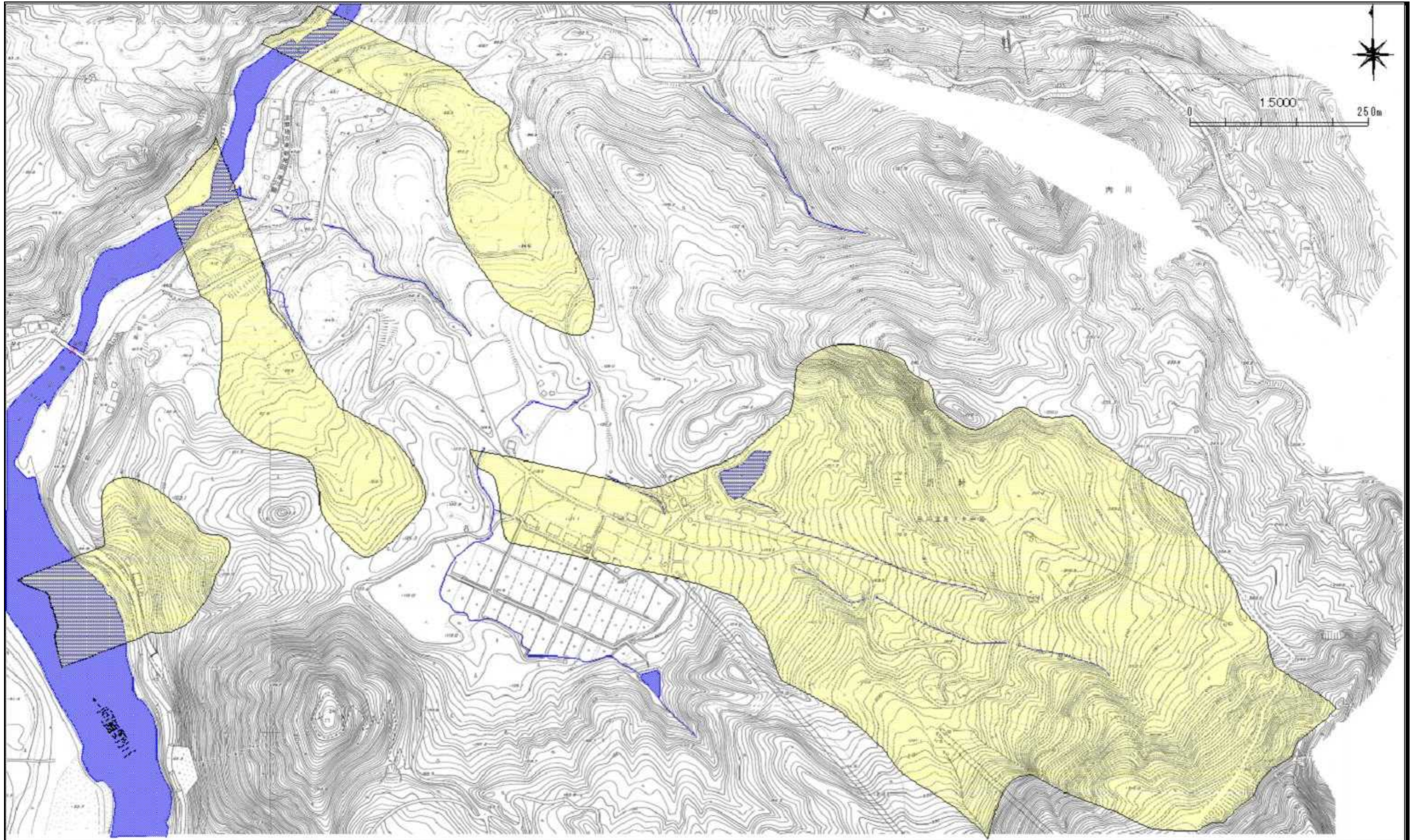




# 土砂災害警戒区域等の指定の告示に係る図書



<b>様式 - 2 (地)</b> <b>土砂災害警戒区域 区域図</b>	土砂災害防止法施行令第二条の基準に該当する区域 	縮尺 1:5,000	<b>自然現象の種類</b> 地すべり	<b>箇所番号</b> K-384.11,K-384.13
	土砂災害防止法施行令第三条の基準に該当する区域 		<b>告示番号</b> 新潟県告示第1217号	<b>箇所名</b> 白川
	地滑り地塊の滑りに伴って生じる土石等の移動による力: $F_1$ $F_1 =$ (kN/m <sup>2</sup> )		<b>告示年月日</b> 平成22年9月7日	<b>所在地</b> 東蒲原郡阿賀町川口、五十沢、白崎