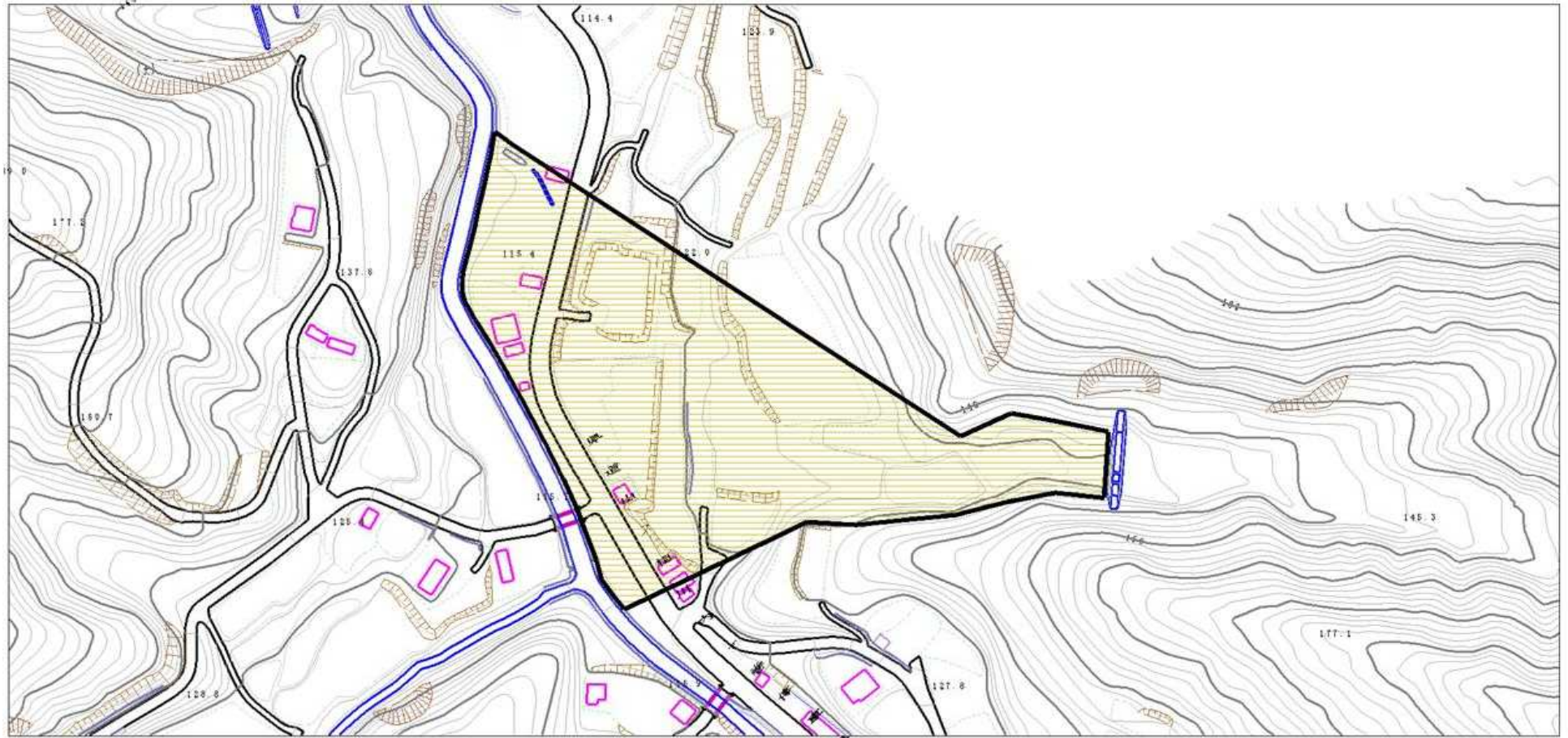


# 土砂災害警戒区域等の指定の公示に係る図書



様式 - 2(土)

土砂災害警戒区域・土砂災害特別警戒区域  
区域図

土砂災害防止法施行令第二条の基準に該当する区域		N 縮尺 1:2,500	自然現象 の種類	土石流	溪流番号	Y0612- -12
土砂災害防止法施行令第三条の基準に該当する区域			告示番号	新潟県告示第446号	溪流名	堂ノ沢川
その他の区域			告示年月日	平成24年3月30日	所在地	長岡市川口田麦山