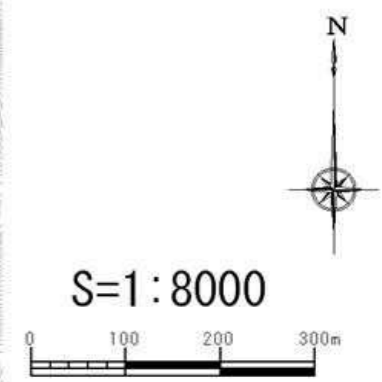
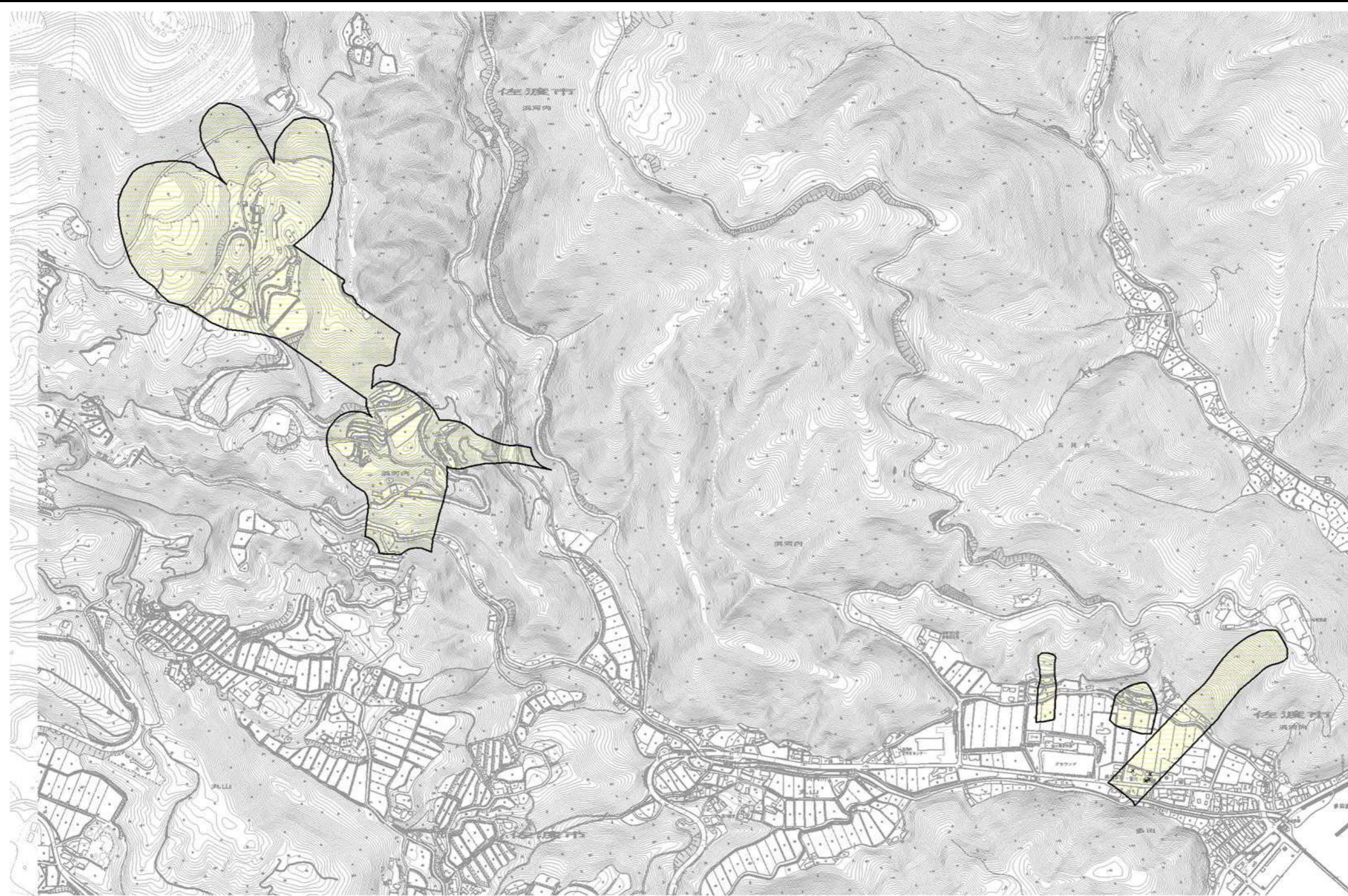


土砂災害警戒区域等の指定の公示に係る図書



様式 - 2(地)

土砂災害警戒区域・土砂災害特別警戒区域
区域図

土砂災害防止法施行令第二条の基準に該当する区域	
土砂災害防止法施行令第三条の基準に該当する区域	
地すべり地塊の滑りに伴って生じる土石等の移動による力: F1 F1= (kN/m ²)	

N	
縮尺 S=1:8,000	

自然現象の種類	地滑り	箇所番号	N323
告示番号	新潟県告示第365号	箇所名	カワチ 河内
告示年月日	平成24年3月27日	所在地	サシハマガワチ、オオタ 佐渡市浜河内、多田