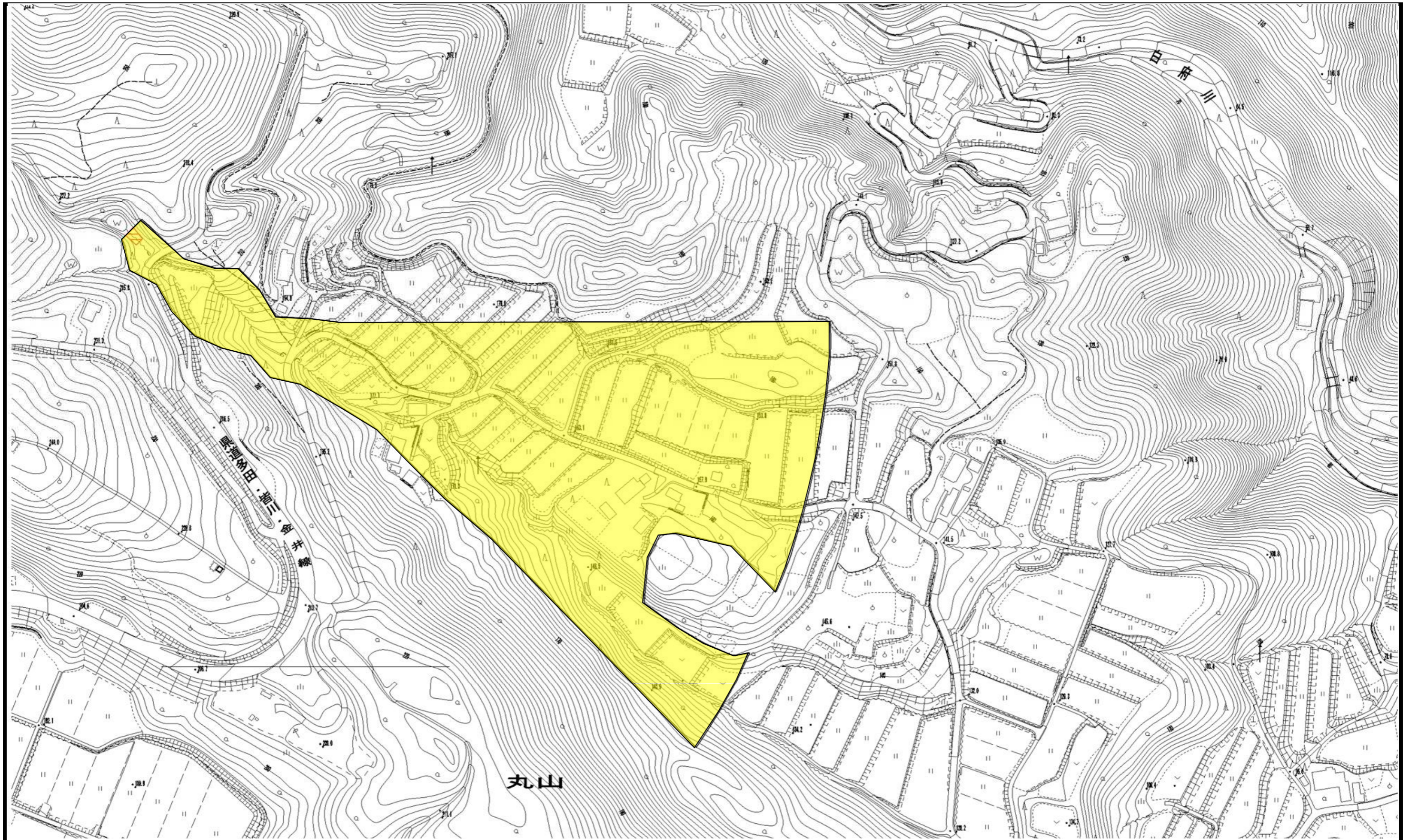


土砂災害警戒区域等の指定の公示に係る図書



様式 - 2 (土) 土砂災害警戒区域・土砂災害特別警戒区域 区域図	土砂災害防止法施行令第二條の基準に該当する区域		N 縮尺 1:2,500	自然現象 の種類	土石流	溪流番号	605- -001-2
	土砂災害防止法 施行令第三條の 基準に該当する 区域			告示番号	新潟県告示第365・366号	溪流名	カワチガワ 河内川(2)
	その他の区域			告示年月日	平成24年3月27日	所在地	サトシハマガワチ マルヤマ 佐渡市浜河内、丸山