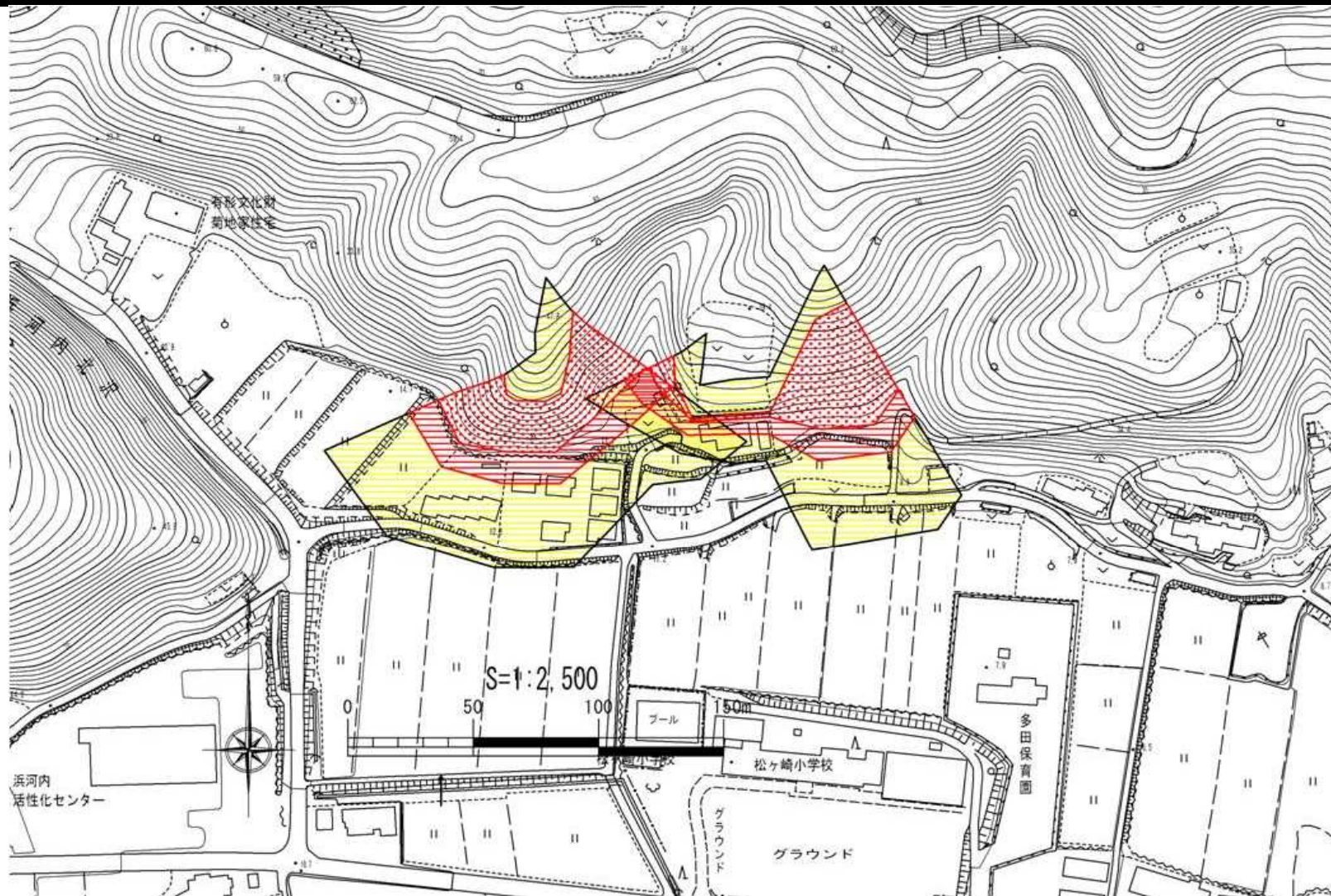


# 土砂災害警戒区域等の指定の公示に係る図書



様式 - 2(急)

土砂災害警戒区域・土砂災害特別警戒区域  
区域図

土砂災害防止法施行令第二条の基準に該当する区域			 縮尺 S=1:2,500	自然現象の種類	急傾斜地の崩壊	箇所番号	-605.036(3831)
急傾斜地斜面内の区域				告示番号	新潟県告示第365・366号	箇所名	ハマカワチ 浜河内(9)
土砂災害防止法施行令第三条の基準に該当する区域				告示年月日	平成24年3月27日	所在地	サドシハマカワチ、オオタ 佐渡市浜河内、多田
土砂等の(移動)高さが1m以下の場合、土砂等の移動による力が100kN/m <sup>2</sup> を超える区域							
土砂等の堆積の高さが3mを超える区域							
それ以外の区域							