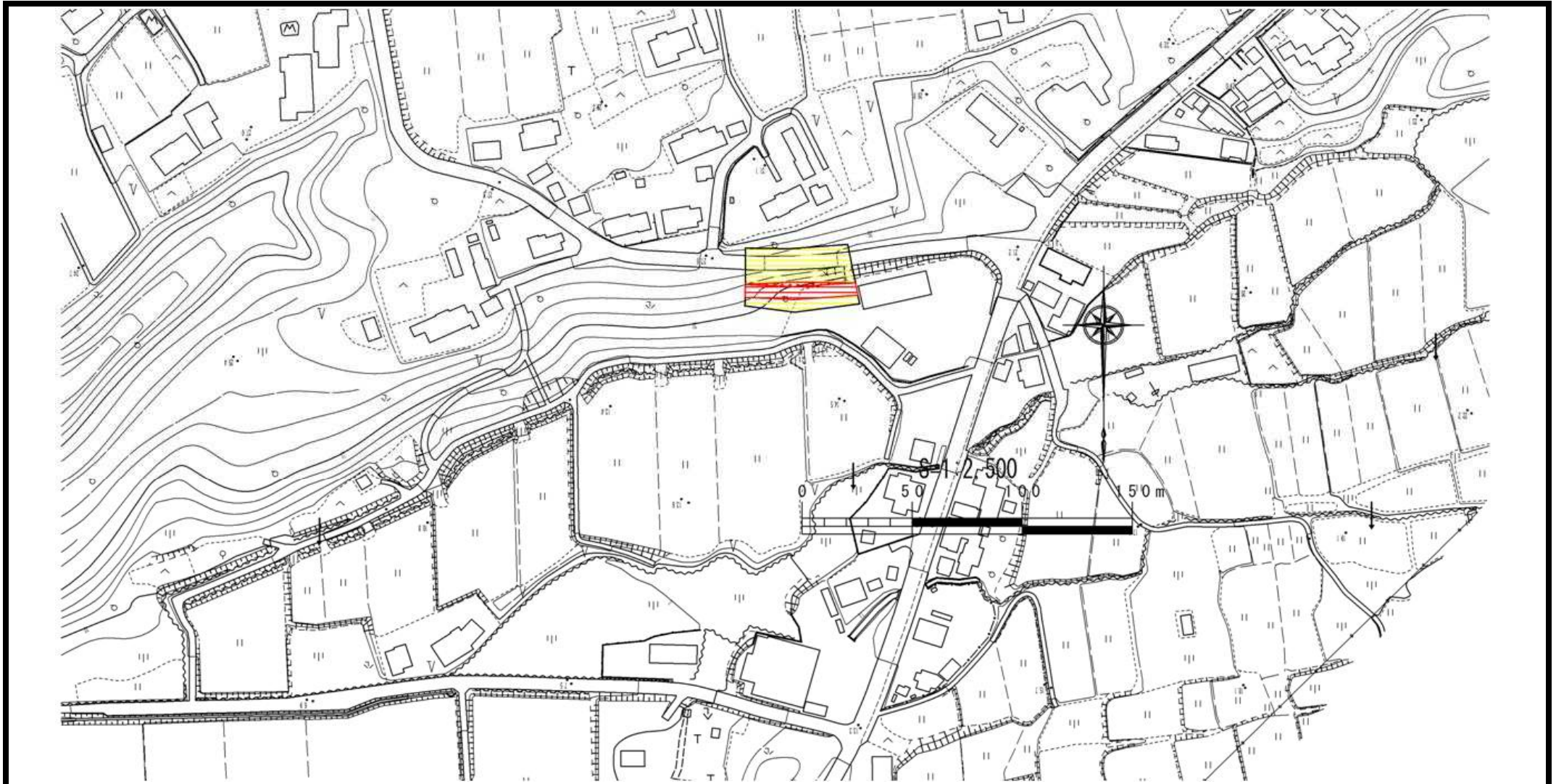


土砂災害警戒区域等の指定の公示に係る図書



様式 - 2(急) 土砂災害警戒区域・土砂災害特別警戒区域 区域図	土砂災害防止法施行令第二条の基準に該当する区域		 N 縮尺 S=1:2,500	自然現象の種類	急傾斜地の崩壊	箇所番号	佐渡-219.044
	急傾斜地斜面内の区域			告示番号	新潟県告示第365・366号	箇所名	アキツ(9) 秋津(9)
	土砂災害防止法施行令第三条の基準に該当する区域			告示年月日	平成24年3月27日	所在地	サドシアキツ 佐渡市秋津
	土砂災害防止法施行令第三条の基準に該当する区域						