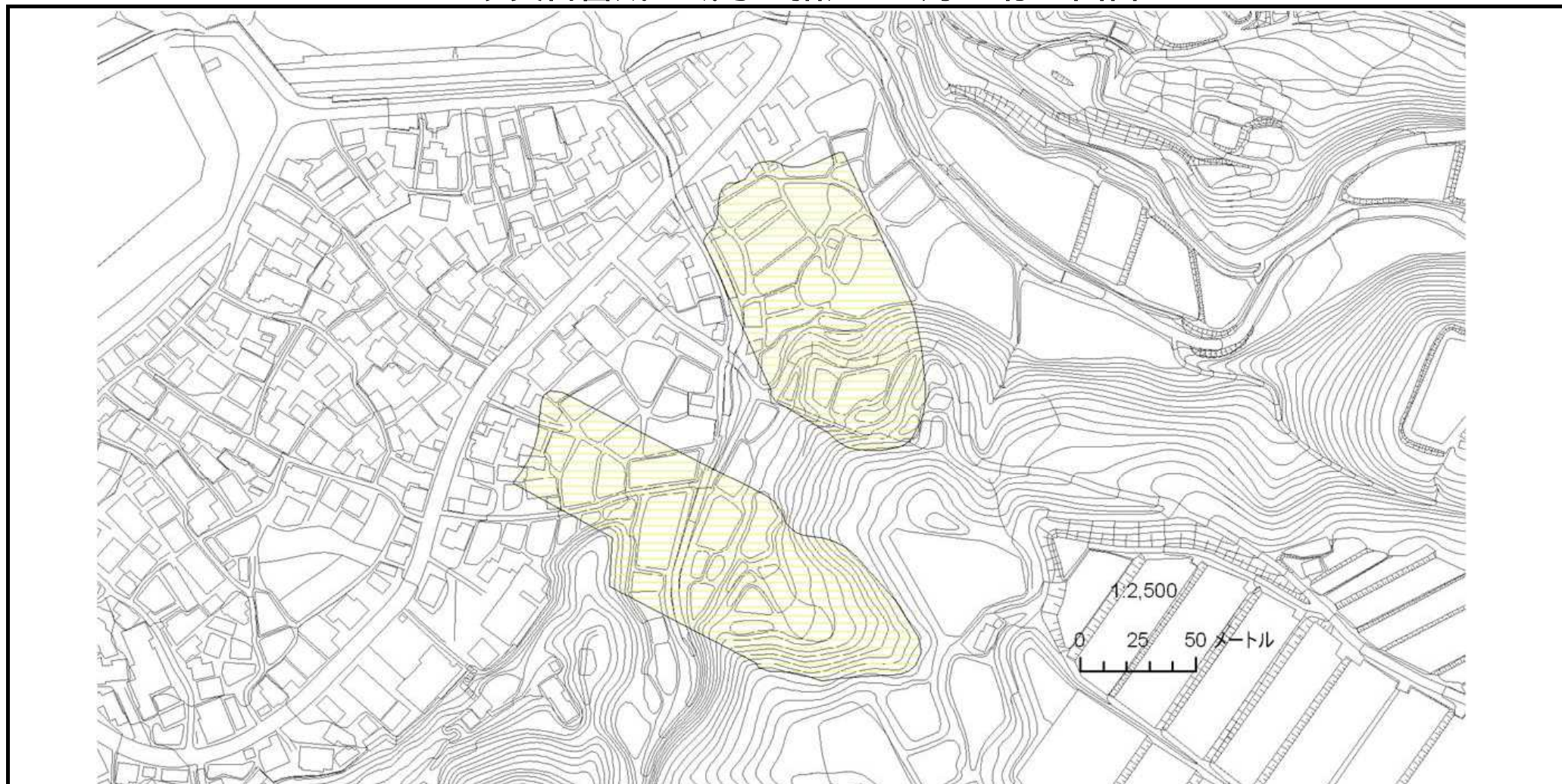


土砂災害警戒区域等の指定の公示に係る図書



様式 - 2 (地)	土砂災害防止法施行令第二条の基準に該当する区域		N	自然現象の種類	地滑り	箇所番号	N312
	土砂災害防止法施行令第三条の基準に該当する区域			縮尺 1:2,500	告示番号	新潟県告示第365号	箇所名
土砂災害警戒区域・ 土砂災害特別警戒区域 区域図	地すべり地塊の滑りに伴って生じる土石等の 移動による力：F1 F1= (kN/m ²)				告示年月日	平成24年3月27日	所在地