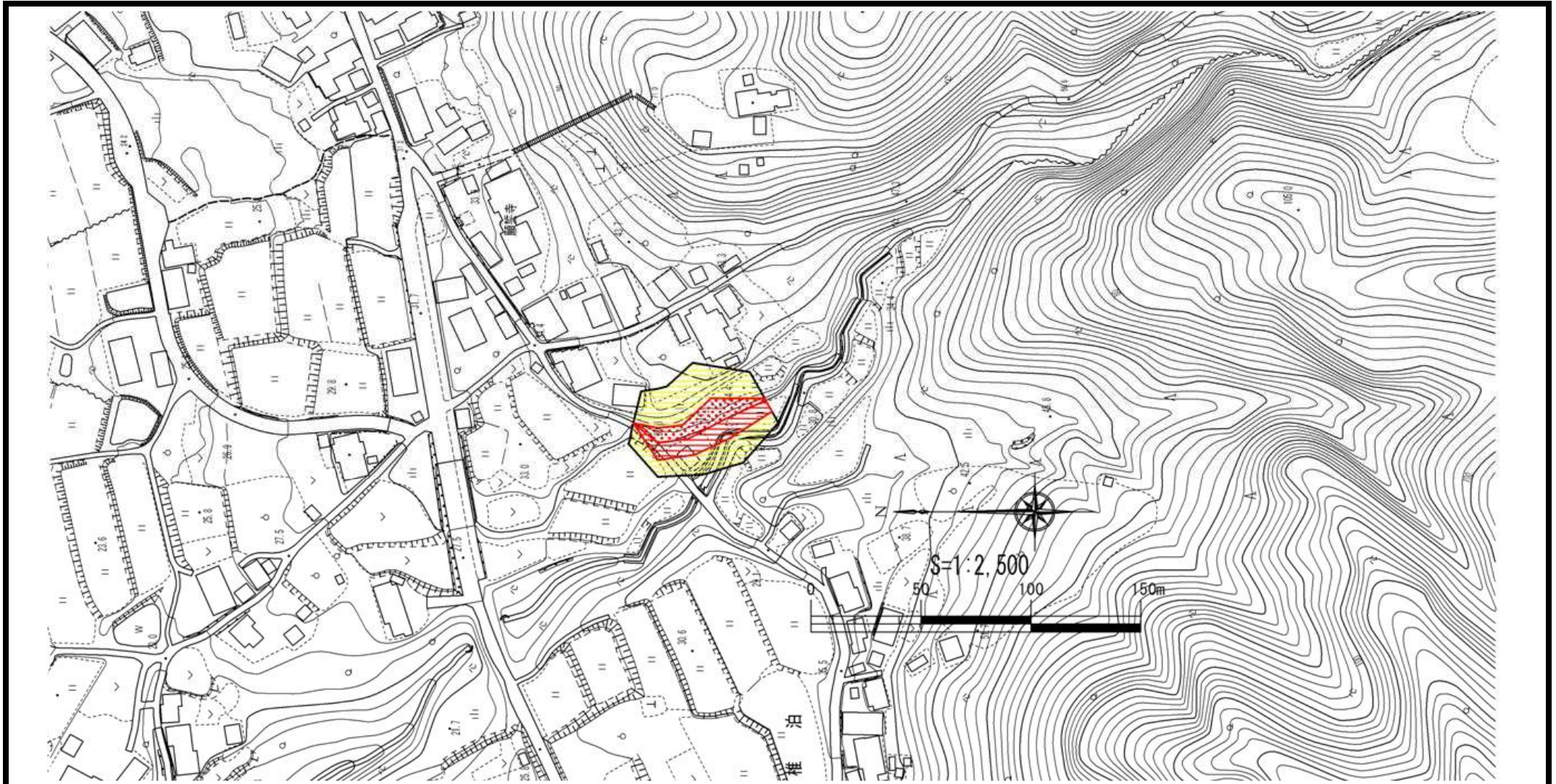


土砂災害警戒区域等の指定の公示に係る図書



様式 - 2(急) 土砂災害警戒区域・土砂災害特別警戒区域 区域図	土砂災害防止法施行令第二条の基準に該当する区域			縮尺 S=1:2,500	自然現象の種類	急傾斜地の崩壊	箇所番号	佐渡-219.040	
	急傾斜地斜面内の区域				告示番号 新潟県告示第365・366号	告示年月日	平成24年3月27日	箇所名	シドマリ(6) 椎泊(6)
	土砂災害防止法施行令第三条の基準に該当する区域							所在地	サドシドマリ 佐渡市椎泊
	土砂等の(移動)高さが1m以下の場合、土砂等の移動による力が100kN/m ² を超える区域								
土砂等の堆積の高さが3mを超える区域									
それ以外の区域									