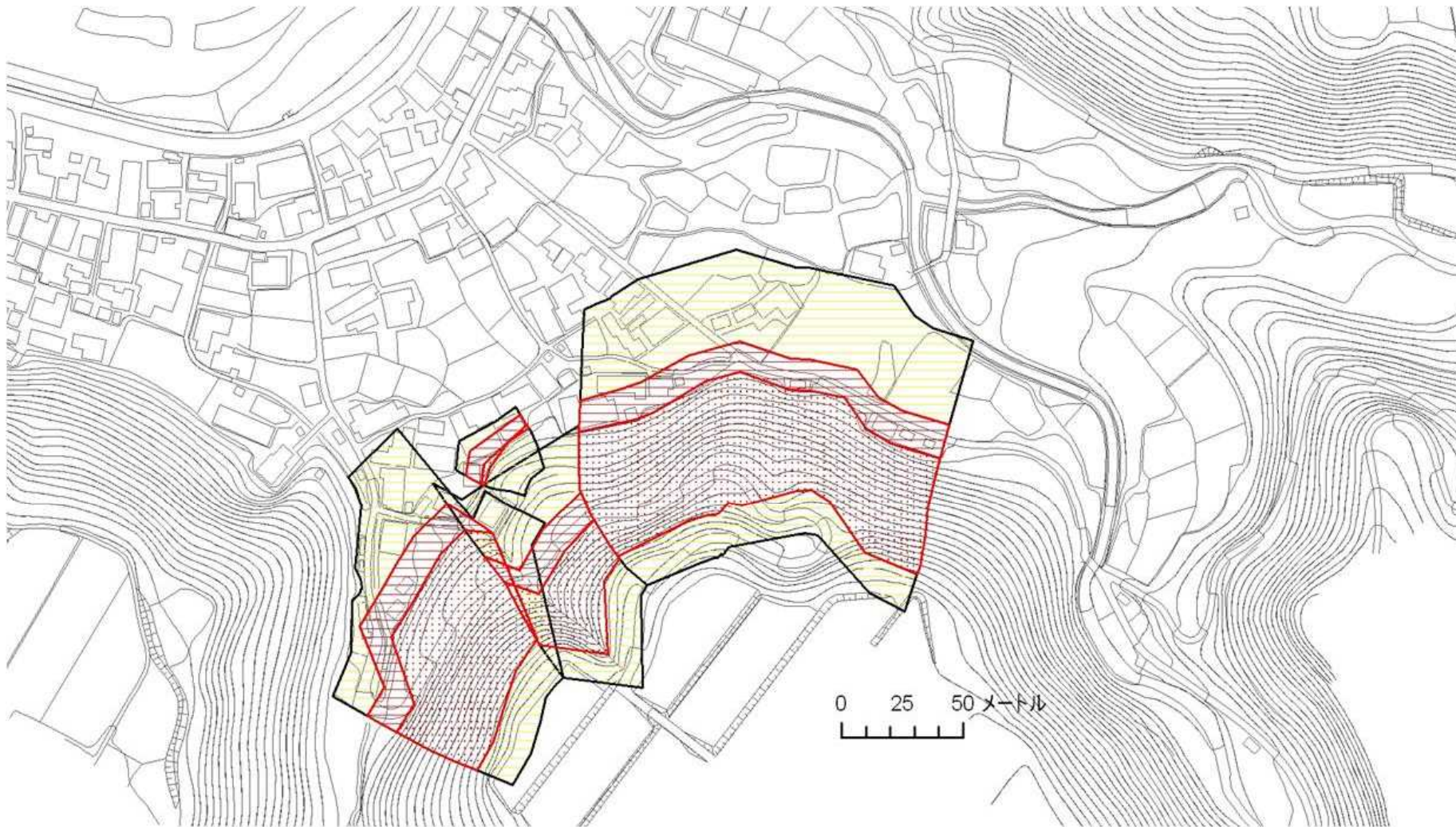






土砂災害警戒区域等の指定の公示に係る図書



様式 - 2 (急)

土砂災害警戒区域・
土砂災害特別警戒区域
区域図

土砂災害防止法施行令第二条の基準に該当する区域		 縮尺 1:2,500	自然現象の種類	急傾斜地の崩壊	箇所番号	-601.047(1582)
急傾斜地斜面内の区域			告示番号	新潟県告示第365・366号	箇所名	ウシロオ ⁽²⁾ 後尾 ⁽²⁾
土砂災害防止法施行令第三条の基準に該当する区域			告示年月日	平成24年3月27日	所在地	サドシ ウシロオ 佐渡市 後尾
それ以外の区域	