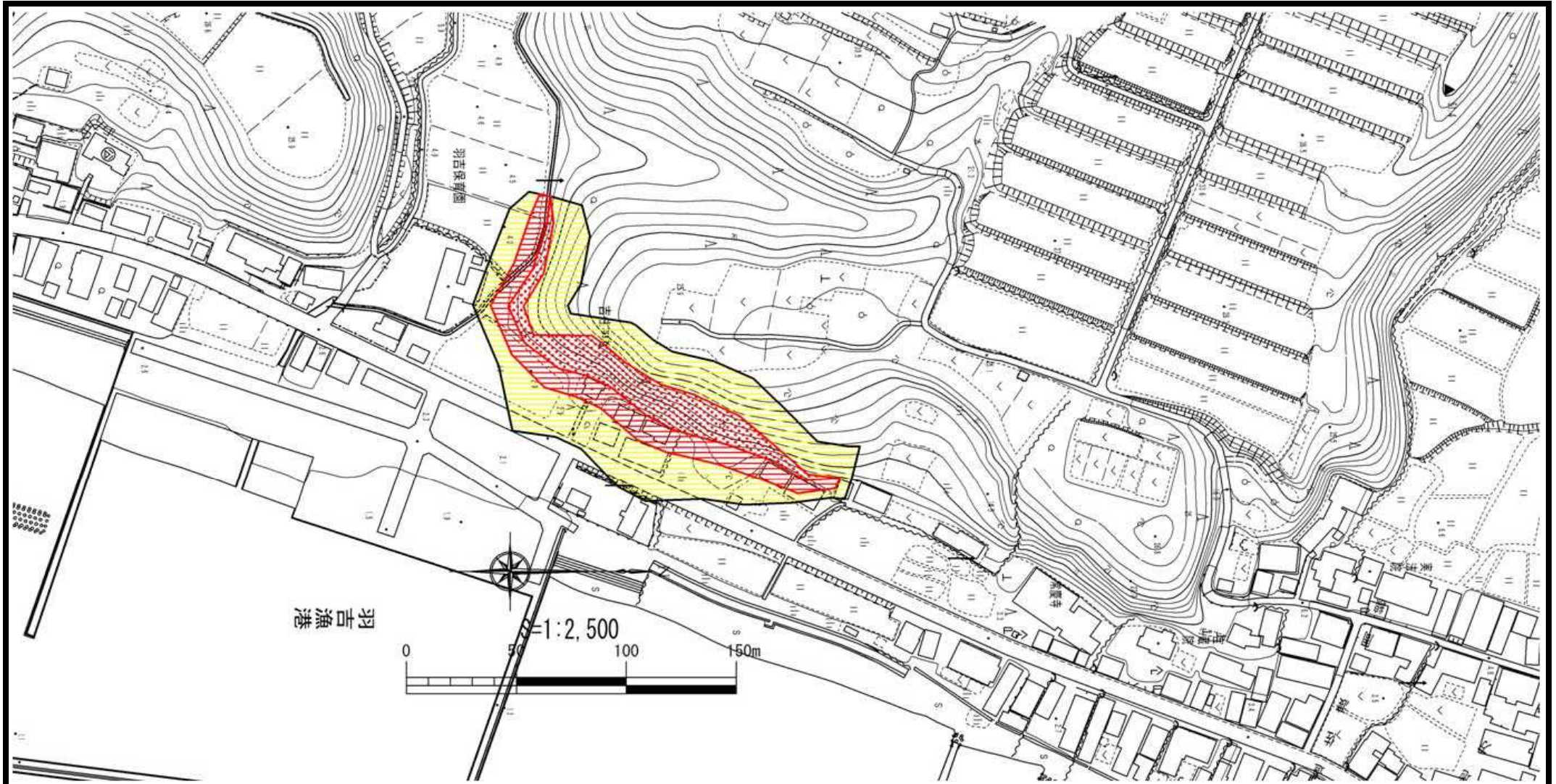


# 土砂災害警戒区域等の指定の公示に係る図書



様式 - 2(急)

土砂災害警戒区域・土砂災害特別警戒区域  
区域図

土砂災害防止法施行令第二條の基準に該当する区域		縮尺 S=1:2,500	自然現象の種類	急傾斜地の崩壊	箇所番号	佐渡-219.027
			告示番号	新潟県告示第365・366号	箇所名	ヨシズミ(4) 吉住(4)
			告示年月日	平成24年3月27日	所在地	サトシハヨシ 佐渡市羽吉
土砂災害防止法施行令第三條の基準に該当する区域						
それ以外の区域						