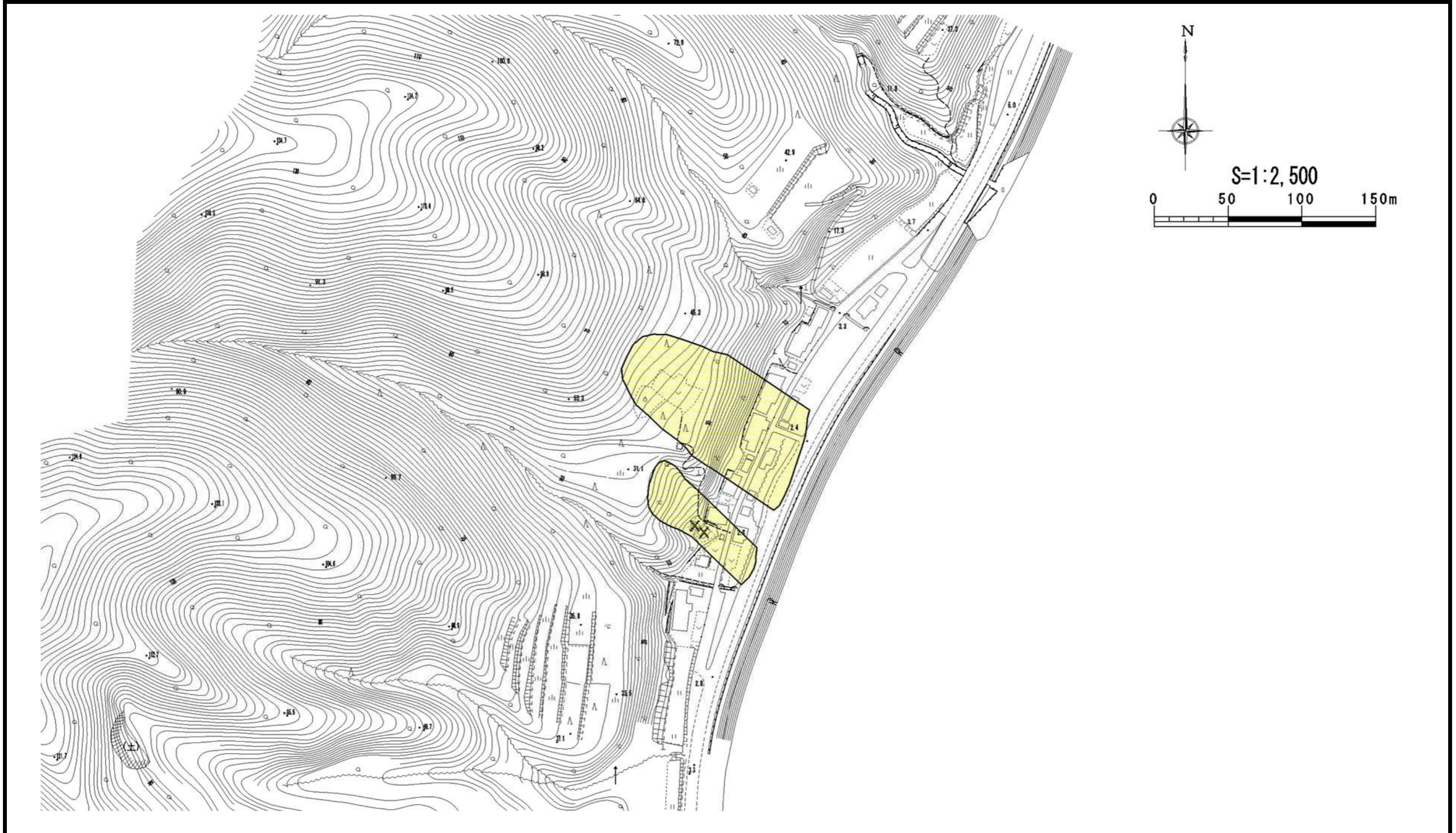




# 土砂災害警戒区域等の指定の公示に係る図書



様式 - 2(地)

土砂災害警戒区域・土砂災害特別警戒区域  
区域図

土砂災害防止法施行令第二条の基準に該当する区域	
土砂災害防止法施行令第三条の基準に該当する区域	
地すべり地塊の滑りに伴って生じる土石等の移動による力: F1 F1= (kN/m <sup>2</sup> )	

N  
  
縮尺  
S=1:2,500

自然現象の種類	地滑り	箇所番号	佐渡219.01
告示番号	新潟県告示第365号	箇所名	シロセ(1) 白瀬(1)
告示年月日	平成24年3月27日	所在地	サドシロセ 佐渡市白瀬