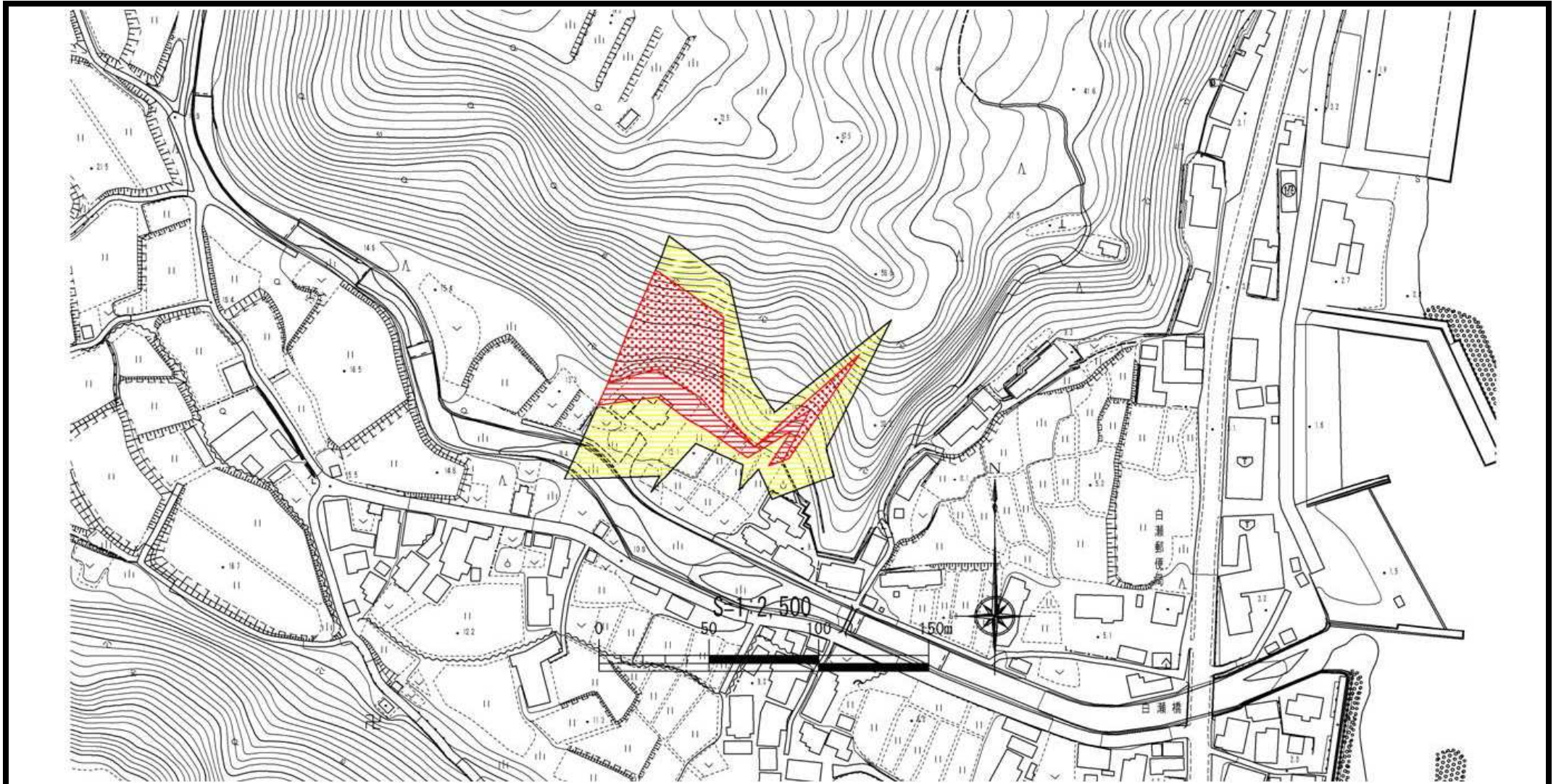


土砂災害警戒区域等の指定の公示に係る図書



様式 - 2(急) 土砂災害警戒区域・土砂災害特別警戒区域 区域図	土砂災害防止法施行令第二条の基準に該当する区域			N 縮尺 S=1:2,500	自然現象の種類	急傾斜地の崩壊	箇所番号	佐渡-219.023	
	土砂災害防止法施行令第三条の基準に該当する区域	急傾斜地斜面内の区域				告示番号	新潟県告示第365・366号	箇所名	シロセ(3) 白瀬(3)
		土石等の(移動)高さが1m以下の場合、土石等の移動による力が100kN/m ² を超える区域				告示年月日	平成24年3月27日	所在地	サドシシロセ 佐渡市白瀬
		土石等の堆積の高さが3mを超える区域							
	それ以外の区域								