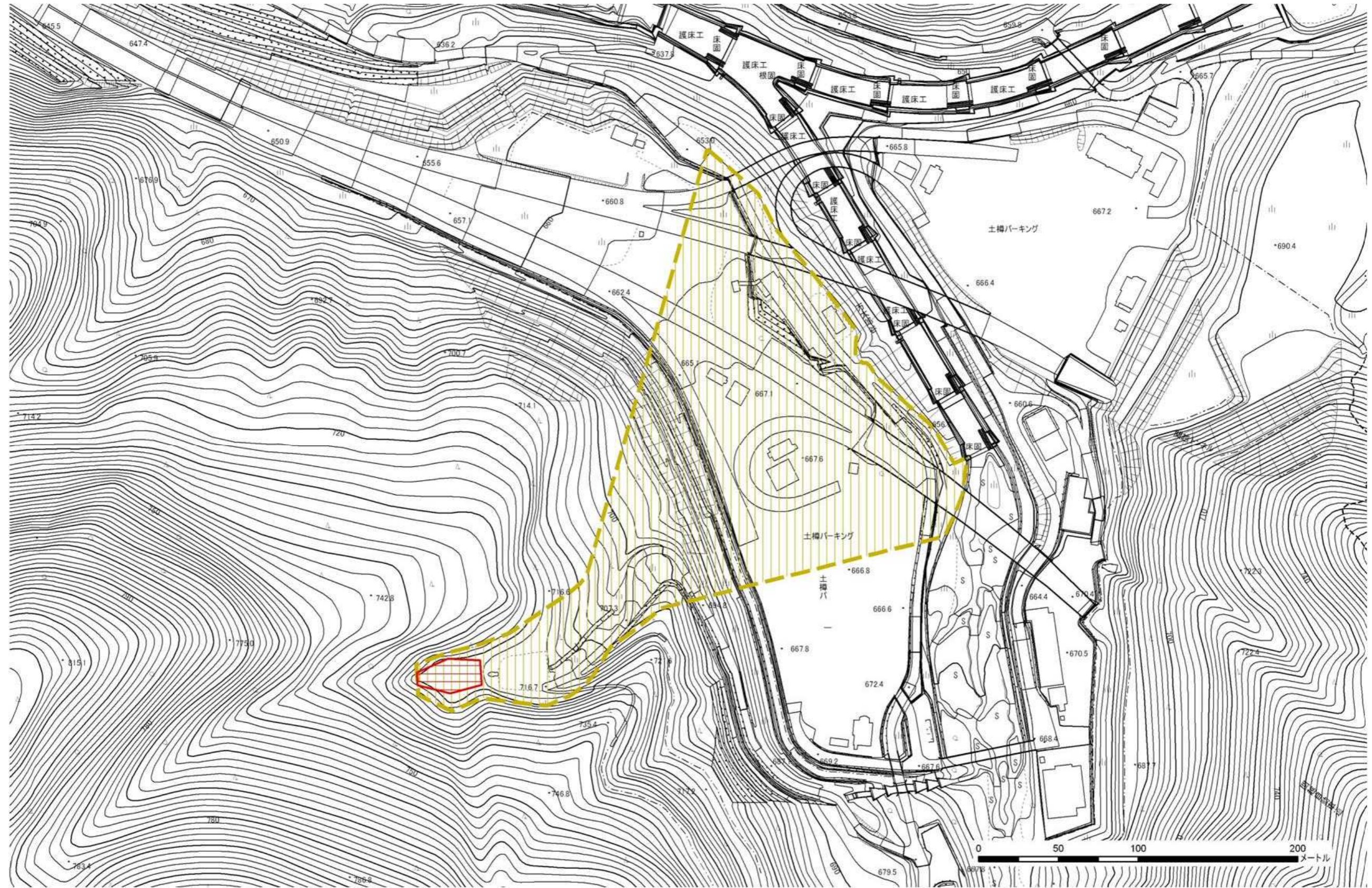



土砂災害警戒区域等の指定の公示に係る図書



| | | | | | | | |
|--|-------------------------|---|--|---------|----------------|------|---------------------------------|
| 様式 - 2 (土) 土砂災害警戒区域・土砂災害特別警戒区域 区域図 | 土砂災害防止法施行令第二条の基準に該当する区域 | |  縮尺 1:2,500 | 自然現象の種類 | 土石流 | 溪流番号 | 461-湯沢-002 |
| | 土砂災害防止法施行令第三条の基準に該当する区域 | 土石流の高さが1mを超える場合、建築物に作用する力が50kN/m ² を超える区域 土石流の高さが1mを超える場合、建築物に作用する力が50kN/m ² 以下の区域 その他の区域 | | 告示番号 | 新潟県告示第365・366号 | 溪流名 | マンタロウ ダニ 万太郎谷 |
| | | | | 告示年月日 | 平成24年3月27日 | 所在地 | ミナミウオヌマガンユザワマチツチタル 南魚沼郡湯沢町土樽 |