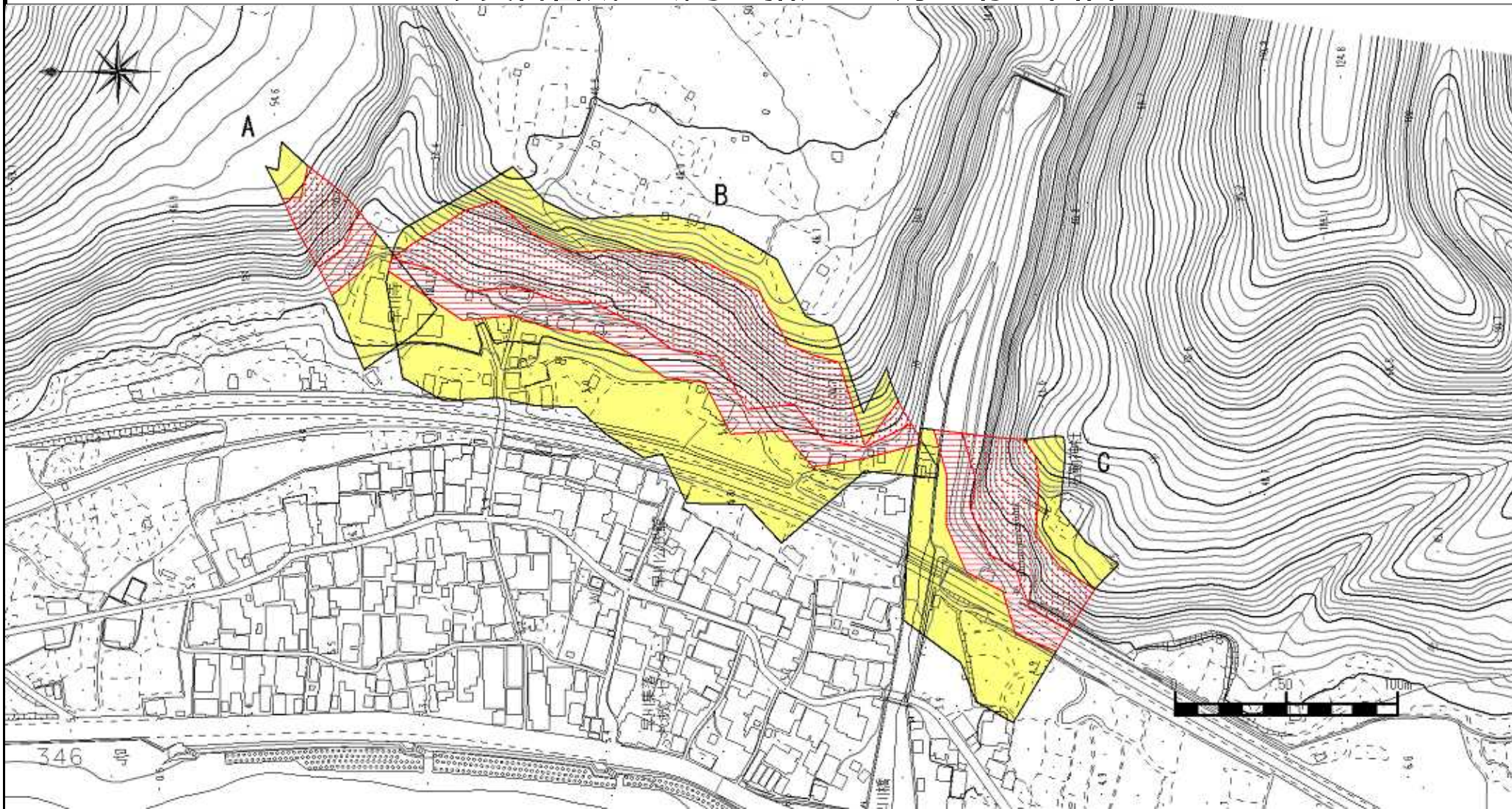
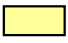






土砂災害警戒区域等の指定の公示に係る図書



様式 - 2 (急) 土砂災害警戒区域・ 土砂災害特別警戒区域 区域図	土砂災害防止法施行令第二条の基準に該当する区域			 縮尺 1:2,500	自然現象の種類	急傾斜地の崩壊	箇所番号	-212.002 (0002)
	土砂災害防止法施行令第三条の基準に該当する区域				 	告示番号	新潟県告示第365・366号	箇所名
		急傾斜地斜面内の区域		告示年月日		平成24年3月27日	所在地	村上市早川
		土石等の(移動)高さが1m以下の場合、土石等の移動による力が100kN/m ² を超える区域						
		土石等の堆積の高さが3mを超える区域						
		それ以外の区域						