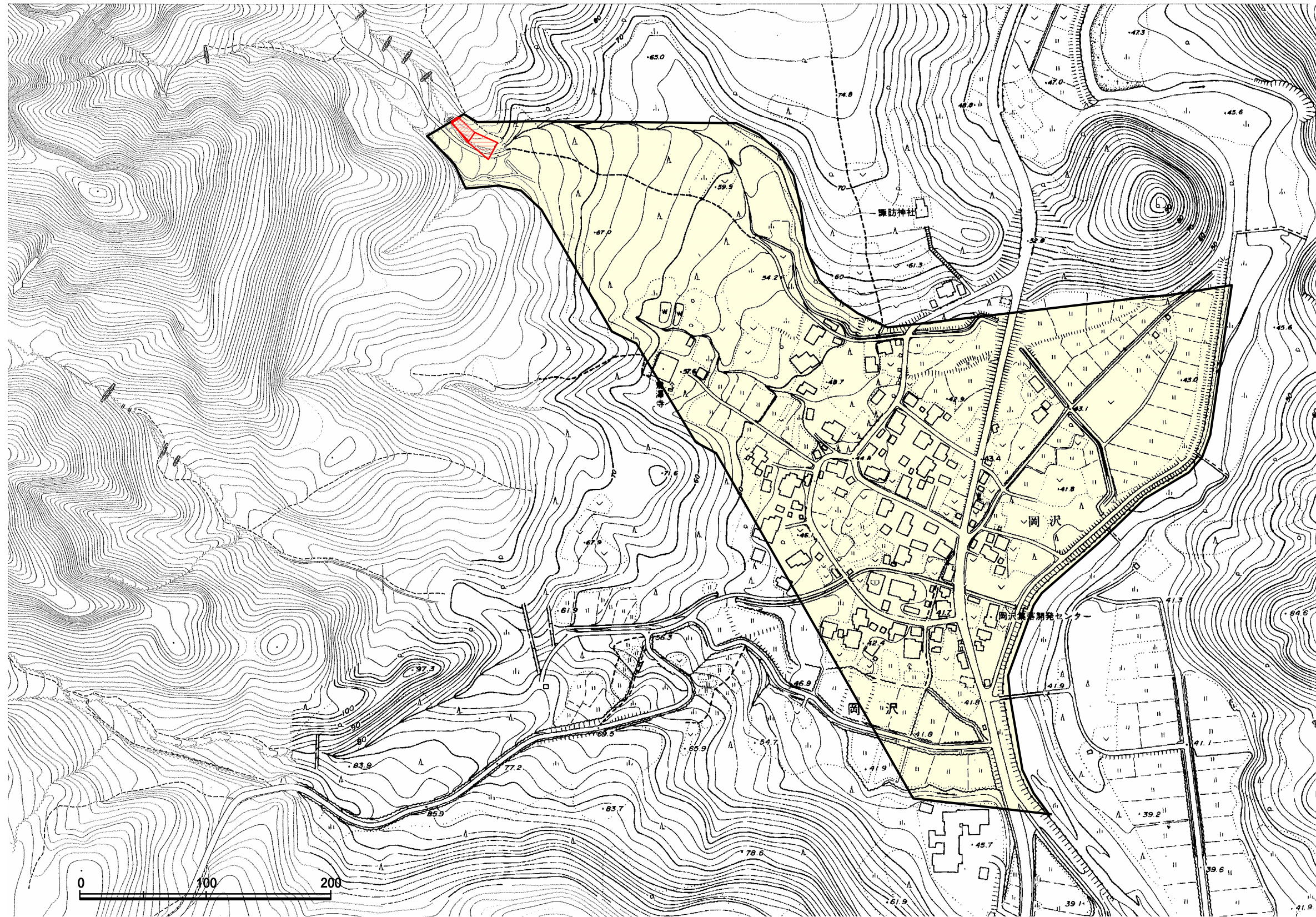


土砂災害警戒区域等の指定の公示に係る図書



様式 - 2 (土)

土砂災害警戒区域・土砂災害特別警戒区域
区域図

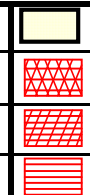
土砂災害防止法施行令第二条の基準に該当する区域

土砂災害防止法
施行令第三条の
基準に該当する
区域

土石流の高さが1mを超える場合、建築物に作用する力が50kN/m²を超える区域

土石流の高さが1mを超える場合、建築物に作用する力が50kN/m²以下の区域

その他の区域



縮尺

自然現象
の種類

土石流

告示番号

新潟県告示第1698号・1699号

告示年月日

平成20年11月4日

溪流番号

384- -011

溪流名

柿の沢

所在地

東蒲原郡阿賀町岡沢