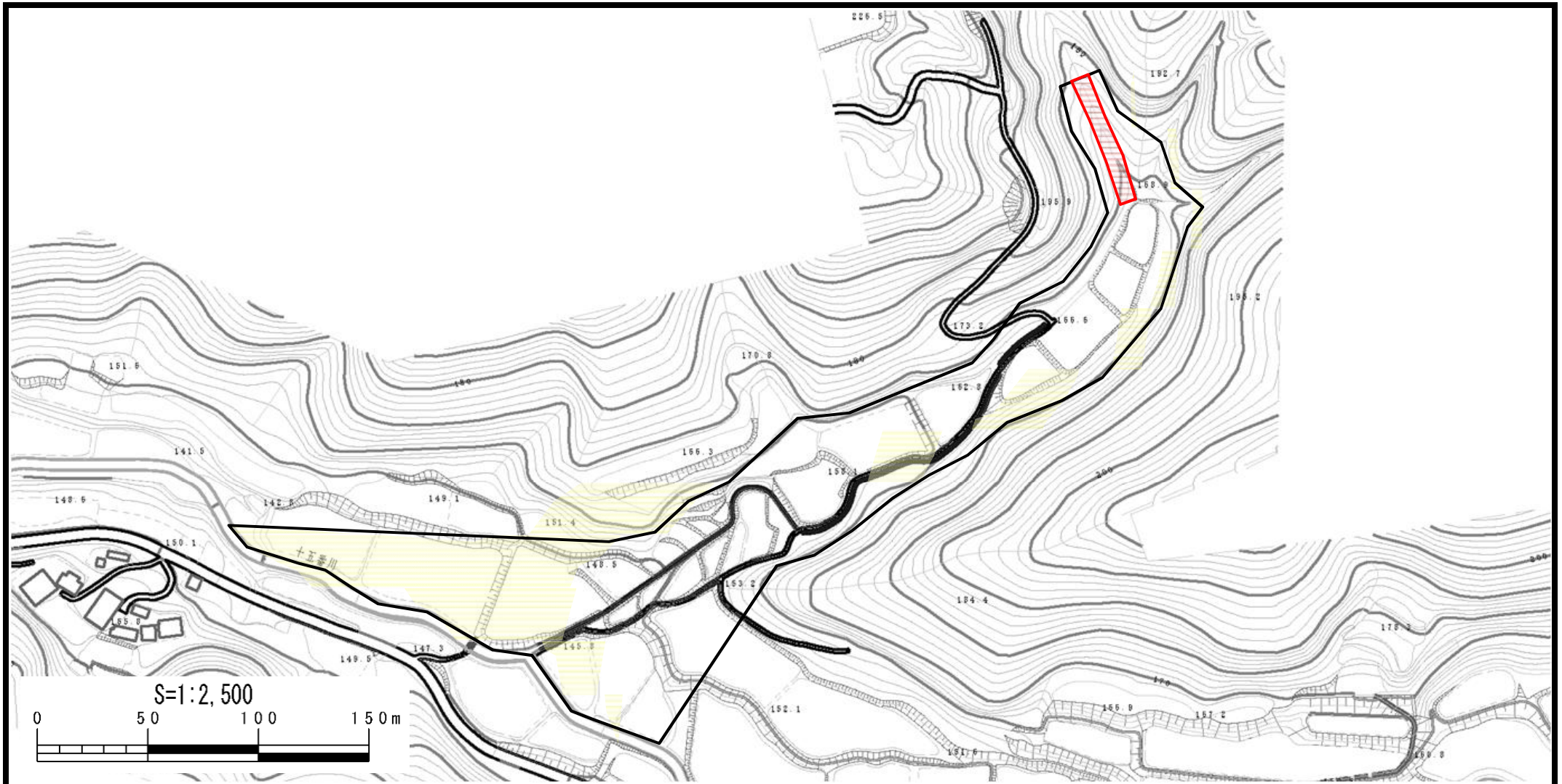


# 土砂災害警戒区域等の指定の公示に係る図書



様式 - 2(土)

土砂災害警戒区域・土砂災害特別警戒区域  
区域図

土砂災害防止法施行令第二条の基準に該当する区域

土砂災害防止法施行令第三条の基準に該当する区域	
土砂災害防止法施行令第三条の基準に該当する区域	
土砂災害防止法施行令第三条の基準に該当する区域	
その他の区域	



縮尺  
S=1:2,500

自然現象の種類	土石流	溪流番号	606- -006-3
告示番号	新潟県告示第342・343号	溪流名	ジュウゴバンガワ <sup>(3)</sup> 十五番川(3)
告示年月日	平成24年3月23日	所在地	サトシニシミカワササガワ 佐渡市西三川笹川