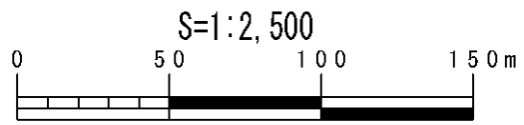
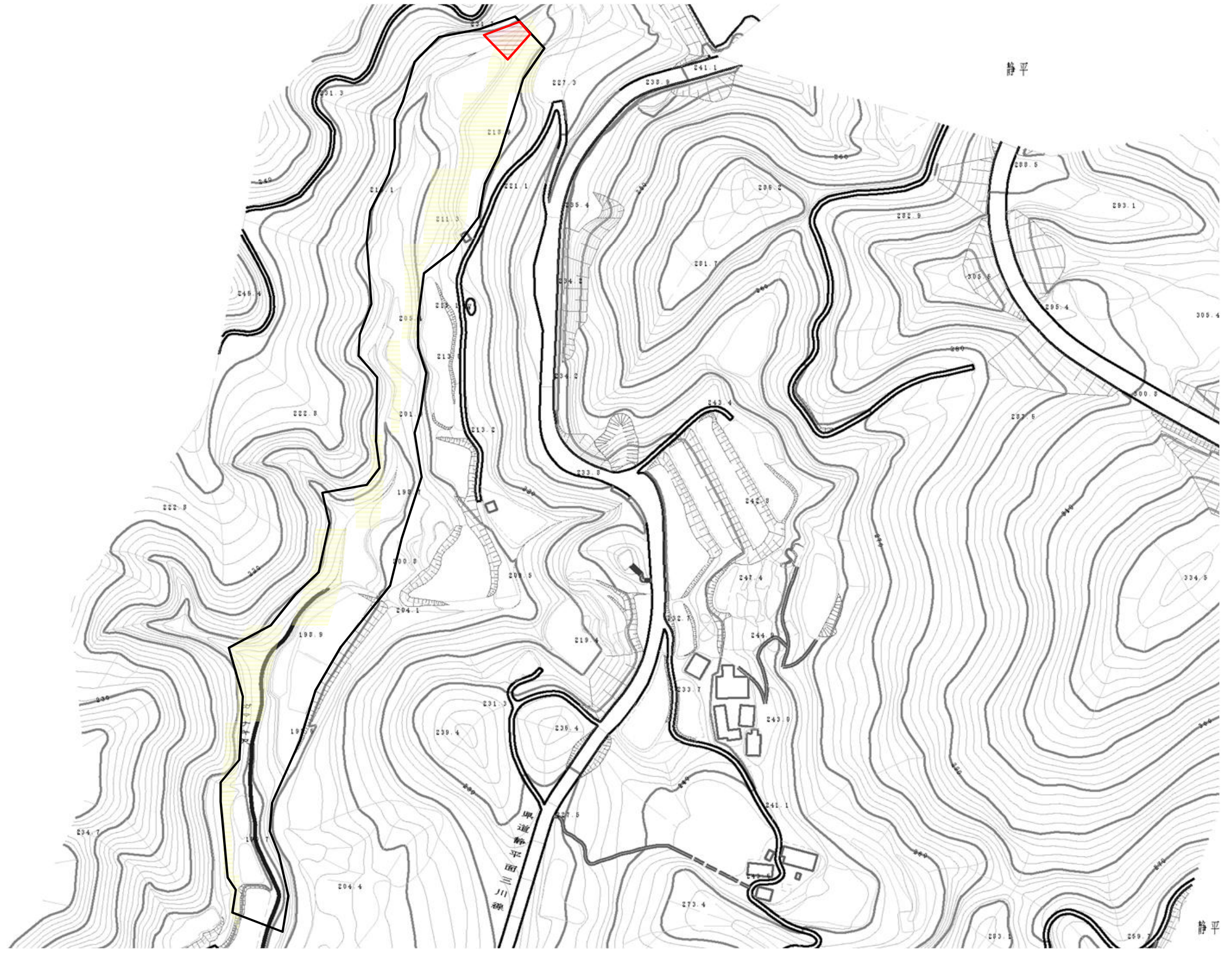


土砂災害警戒区域等の指定の公示に係る図書



様式 - 2(土) 土砂災害警戒区域・土砂災害特別警戒区域 区域図	土砂災害防止法施行令第二条の基準に該当する区域		N 縮尺 S=1:2,500	自然現象 の種類	土石流	溪流番号	606- -006-2
	土砂災害防止法施行令第三 条の基準に該当する区域			告示番号	新潟県告示第342・343号	溪流名	ジュウゴバンガワ(2) 十五番川(2)
	その他の区域			告示年月日	平成24年3月23日	所在地	サトシニシミカワササガワ 佐渡市西三川笹川