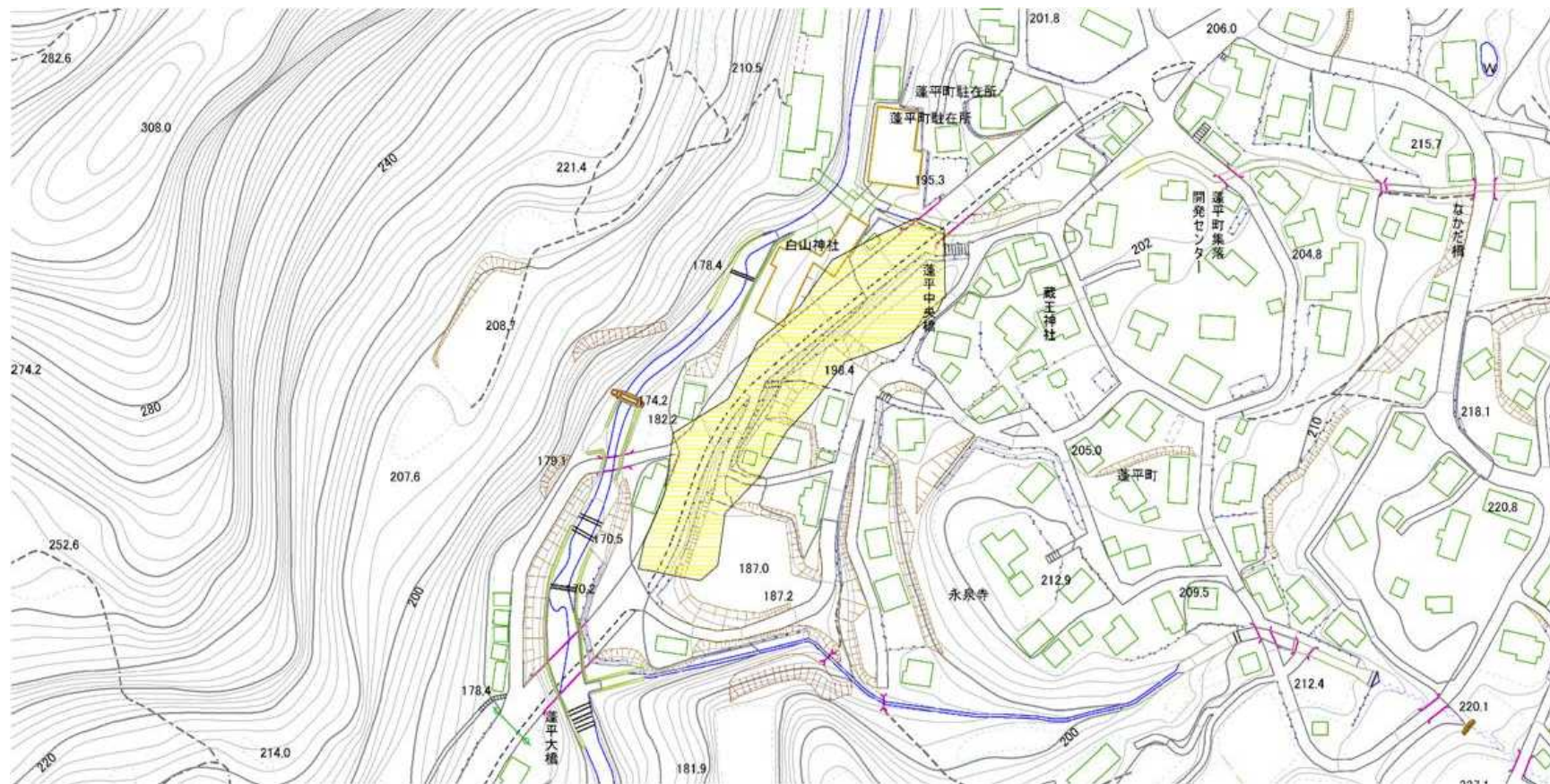


土砂災害警戒区域等の指定の公示に係る図書



様式 - 2 (急)

土砂災害警戒区域
区域図

土砂災害防止法施行令第二条の基準に該当する区域



縮尺
1:2,500

自然現象の種類	急傾斜地の崩壊	箇所番号	長岡-202.004
告示番号	新潟県告示第325号	箇所名	蓬平(18)
告示年月日	平成24年3月21日	所在地	長岡市蓬平町