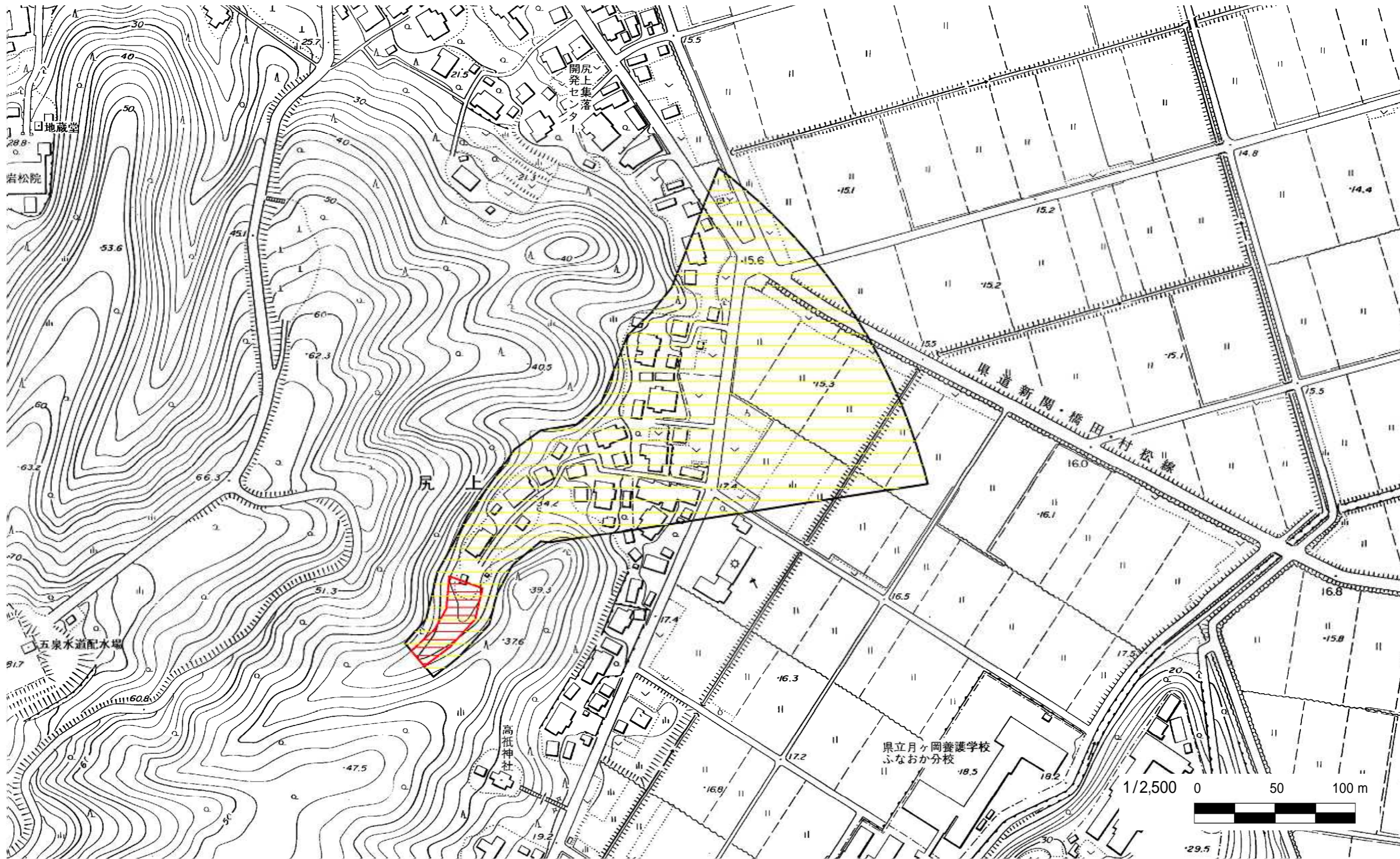


土砂災害警戒区域等の指定の公示に係る図書



様式 - 2(土) 土砂災害警戒区域・土砂災害特別警戒区域 区域図	土砂災害防止法施行令第二条の基準に該当する区域		自然現象 の種類 土石流	218- -028				
	土砂災害防止法 施行令第三条の 基準に該当する 区域				告示番号 新潟県告示第176・177号	218- -028		
	土砂災害防止法 施行令第三条の 基準に該当する 区域						告示年月日 平成24年2月21日	所在地 五泉市尻上
	その他の区域							
縮尺 1:2,500		告示番号 新潟県告示第176・177号	告示年月日 平成24年2月21日					