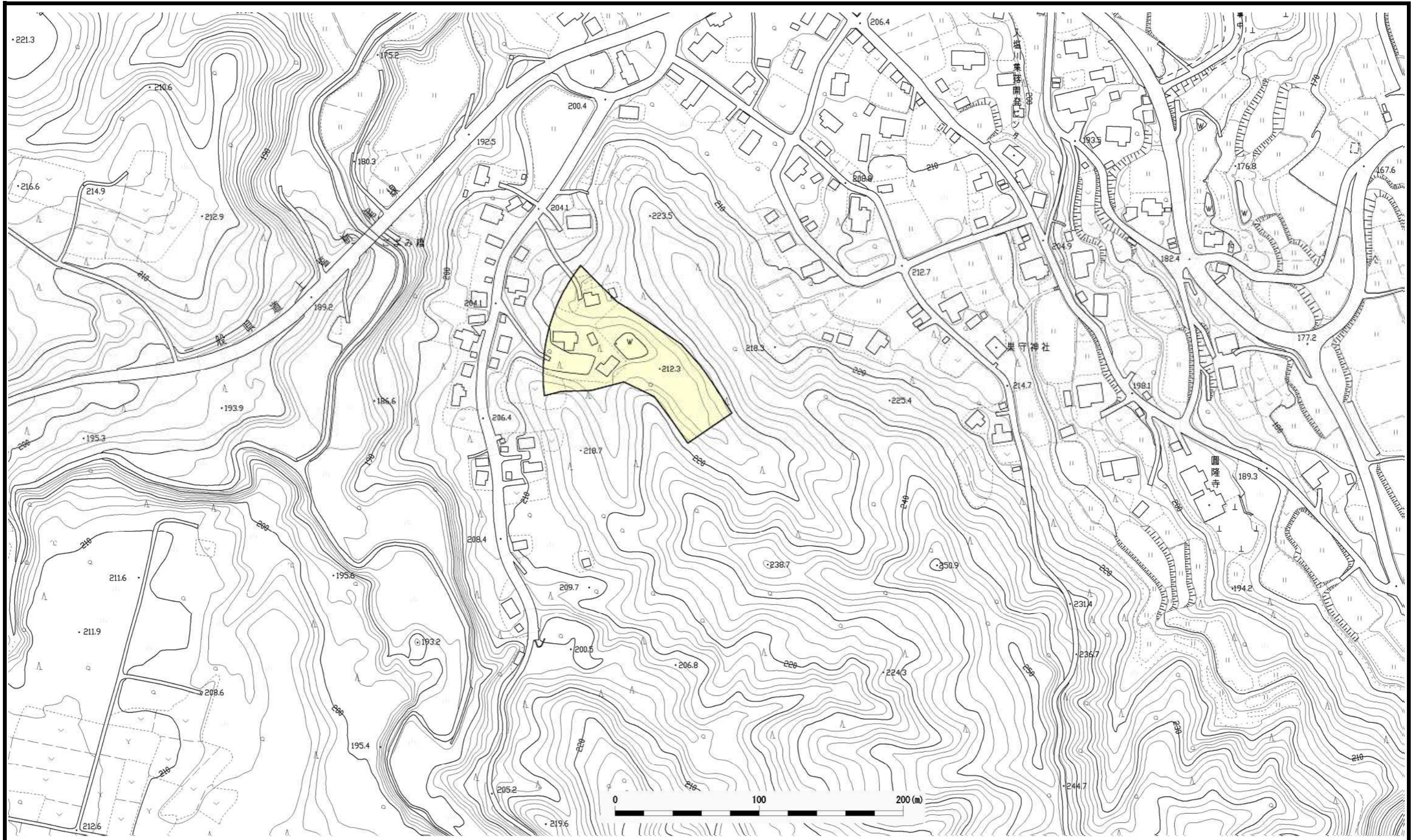


# 土砂災害警戒区域等の指定の公示に係る図書



|                                    |   |  |               |                     |                   |
|------------------------------------|---|--|---------------|---------------------|-------------------|
| 様式 - 2 (土)<br>土砂災害警戒区域・土砂災害特別警戒区域図 | 土砂災害防止法施行令第二条の基準に該当する区域                               |  | 縮尺<br>1:2,500 | 自然現象の種類<br>土石流      | 溪流番号<br>215- -019 |
|                                    | 土砂災害防止法施行令第三条の基準に該当する区域                               |  |               | 告示番号<br>新潟県告示第129号  | 溪流名<br>ごよみ川       |
|                                    | 土砂災害の発生が1mを超える場合、建築物に作用する力が50kN/m <sup>2</sup> を超える区域 |  |               | 告示年月日<br>平成24年2月14日 | 所在地<br>長岡市 入塩川    |
|                                    | 土砂災害の発生が1mを超える場合、建築物に作用する力が50kN/m <sup>2</sup> 以下の区域  |  |               |                     |                   |
|                                    | その他の区域  |  |               |                     |                   |