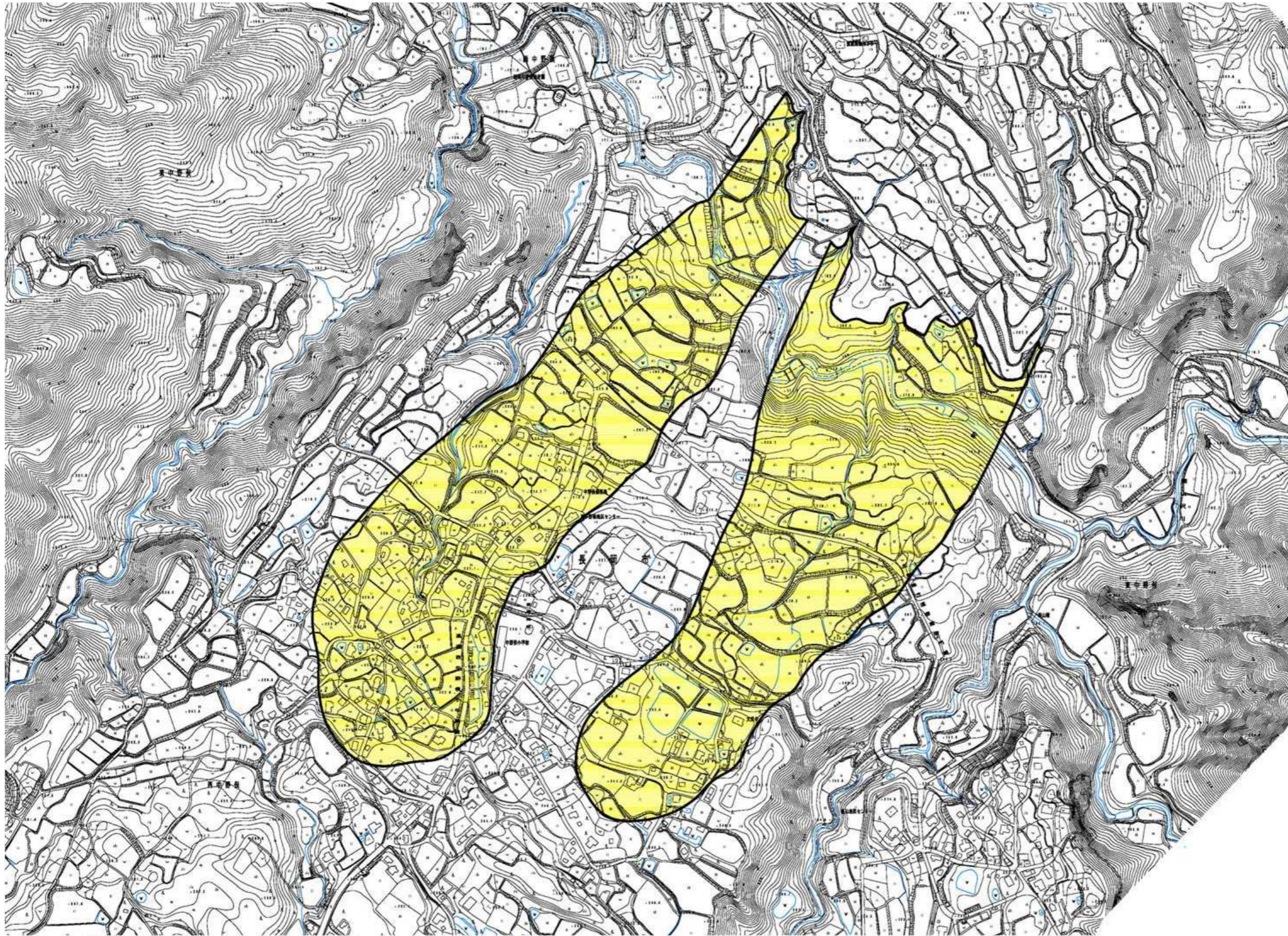


土砂災害警戒区域等の指定の公示に係る図書



様式 - 2 (地)
土砂災害警戒区域・土砂災害特別警戒区域
区域図

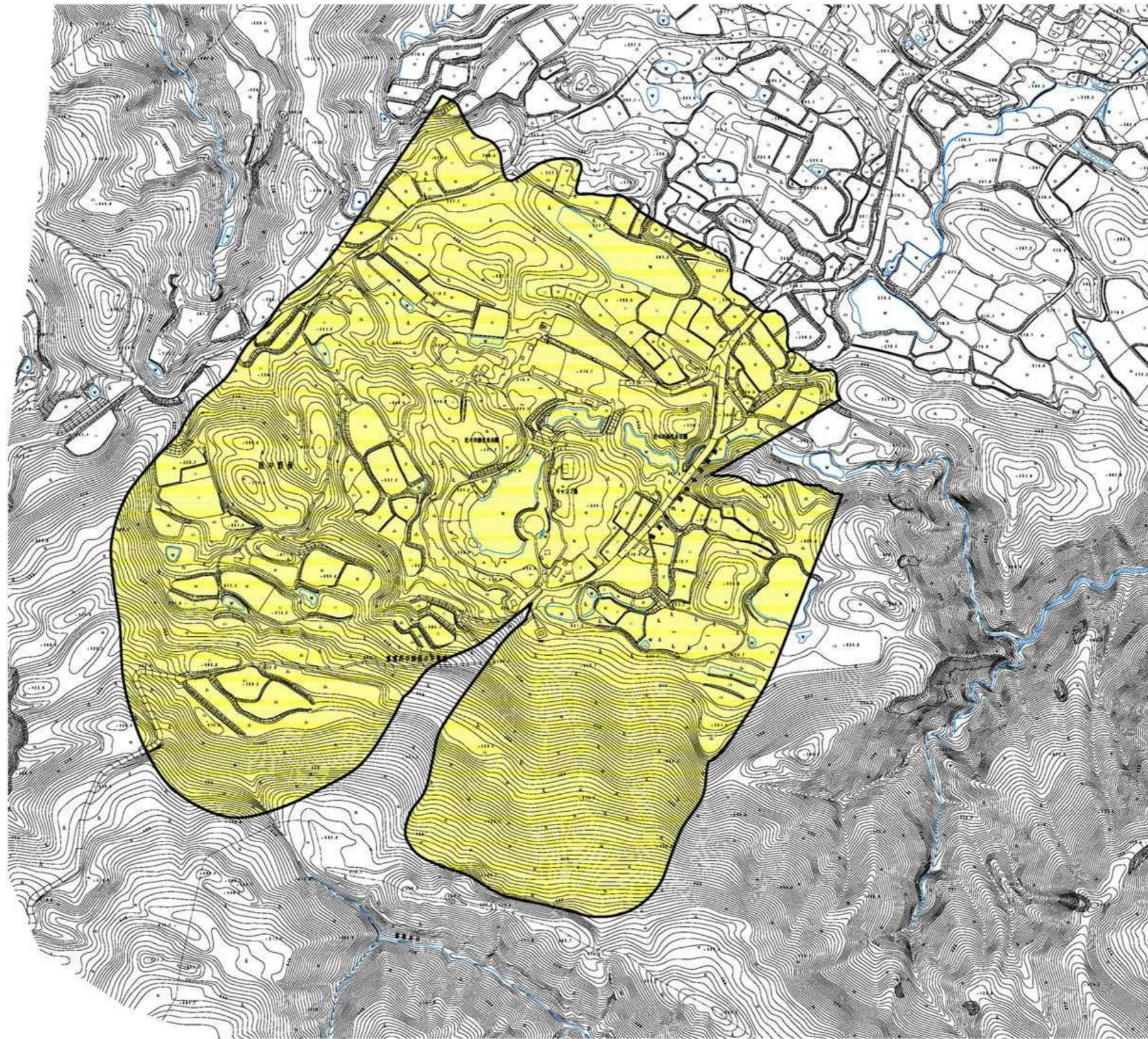
土砂災害防止法施行令第二条の基準に該当する区域	
土砂災害防止法施行令第三条の基準に該当する区域	
地滑り地塊の滑りに伴って生じる土石等の移動による力: F_1	
$F_1 =$ (kN/m ²)	

縮尺
1:6,000

自然現象の種類	地滑り
告示番号	新潟県告示第129号
告示年月日	平成24年2月14日

箇所番号	K-215.29
箇所名	西中野俣
所在地	長岡市西中野俣

土砂災害警戒区域等の指定の公示に係る図書



様式 - 2 (地)
土砂災害警戒区域・土砂災害特別警戒区域
区域図

土砂災害防止法施行令第二条の基準に該当する区域	
土砂災害防止法施行令第三条の基準に該当する区域	
地滑り地塊の滑りに伴って生じる土石等の移動による力: F_1 $F_1 =$ (kN/m ²)	

縮尺
1:6,000

自然現象の種類	地滑り	箇所番号	K-215.29
告示番号	新潟県告示第129号	箇所名	西中野俣
告示年月日	平成24年2月14日	所在地	長岡市西中野俣