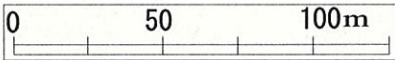
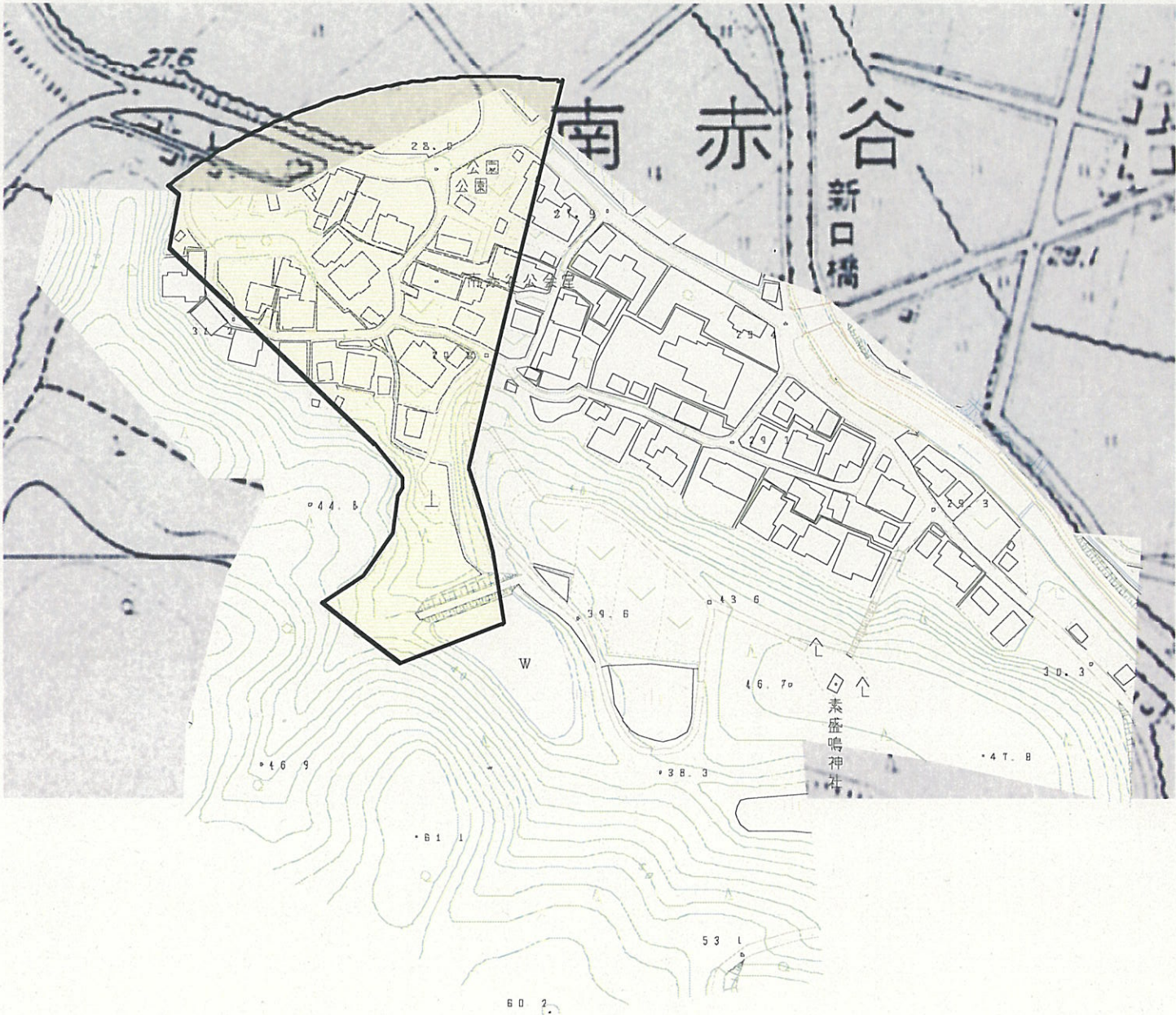


土砂災害警戒区域等の指定の公示に係る図書



様式-2(土) 土砂災害警戒区域・土砂災害特別警戒区域 区域図	土砂災害防止法施行令第2条の基準に該当する区域		 縮尺 1:2,500	自然現象 の種類	土石流	溪流番号	581-関川-004
	土砂災害防止法 施行令第3条の 基準に該当する 区域	土石流の高さが1mを超える場合、建築物に作用する力が50kN/m <sup>2</sup> を超える区域		告示番号	新潟県告示第129号	溪流名	南赤谷沢
		土石流の高さが1mを超える場合、建築物に作用する力が50kN/m <sup>2</sup> 以下の区域		告示年月日	平成24年2月14日	所在地	新潟県 岩船郡 関川村 南赤谷
		その他の区域					