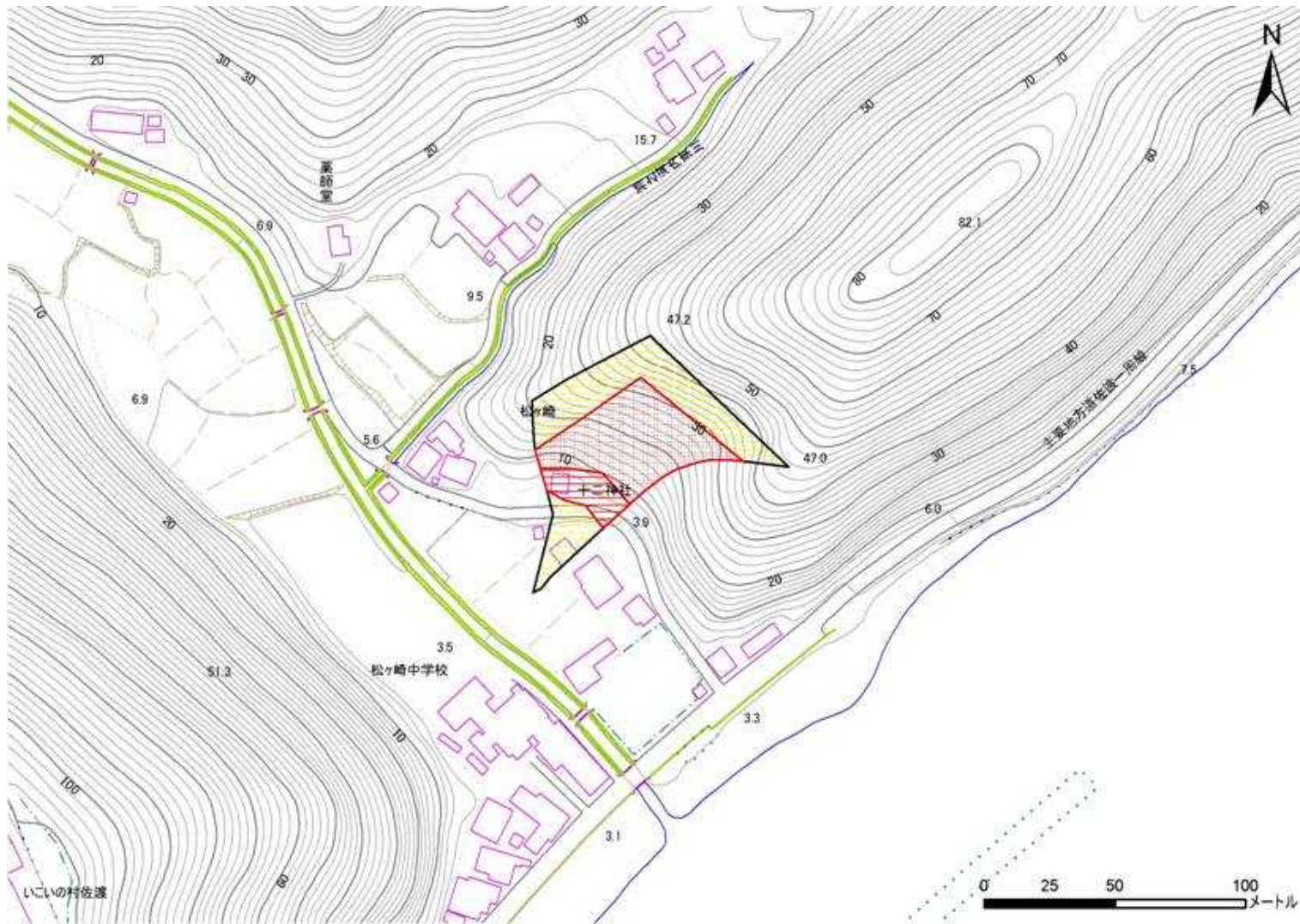


# 土砂災害警戒区域等の指定の公示に係る図書



様式 - 2 (急)

土砂災害警戒区域・  
土砂災害特別警戒区域  
区域図

土砂災害防止法施行令第二条の基準に該当する区域		 縮尺 1:2,500	自然現象の種類	急傾斜地の崩壊	箇所番号	-605.022
土砂災害防止法施行令第三条の基準に該当する区域			告示番号	新潟県告示第172・173号	箇所名	浦ノ川内 - ( 3 )
土砂等の(移動)高さが1m以下の場合、土砂等の移動による力が100kN/m <sup>2</sup> を超える区域			告示年月日	平成21年2月13日	所在地	新潟県佐渡市松ヶ崎
土砂等の堆積の高さが3mを超える区域						
それ以外の区域						