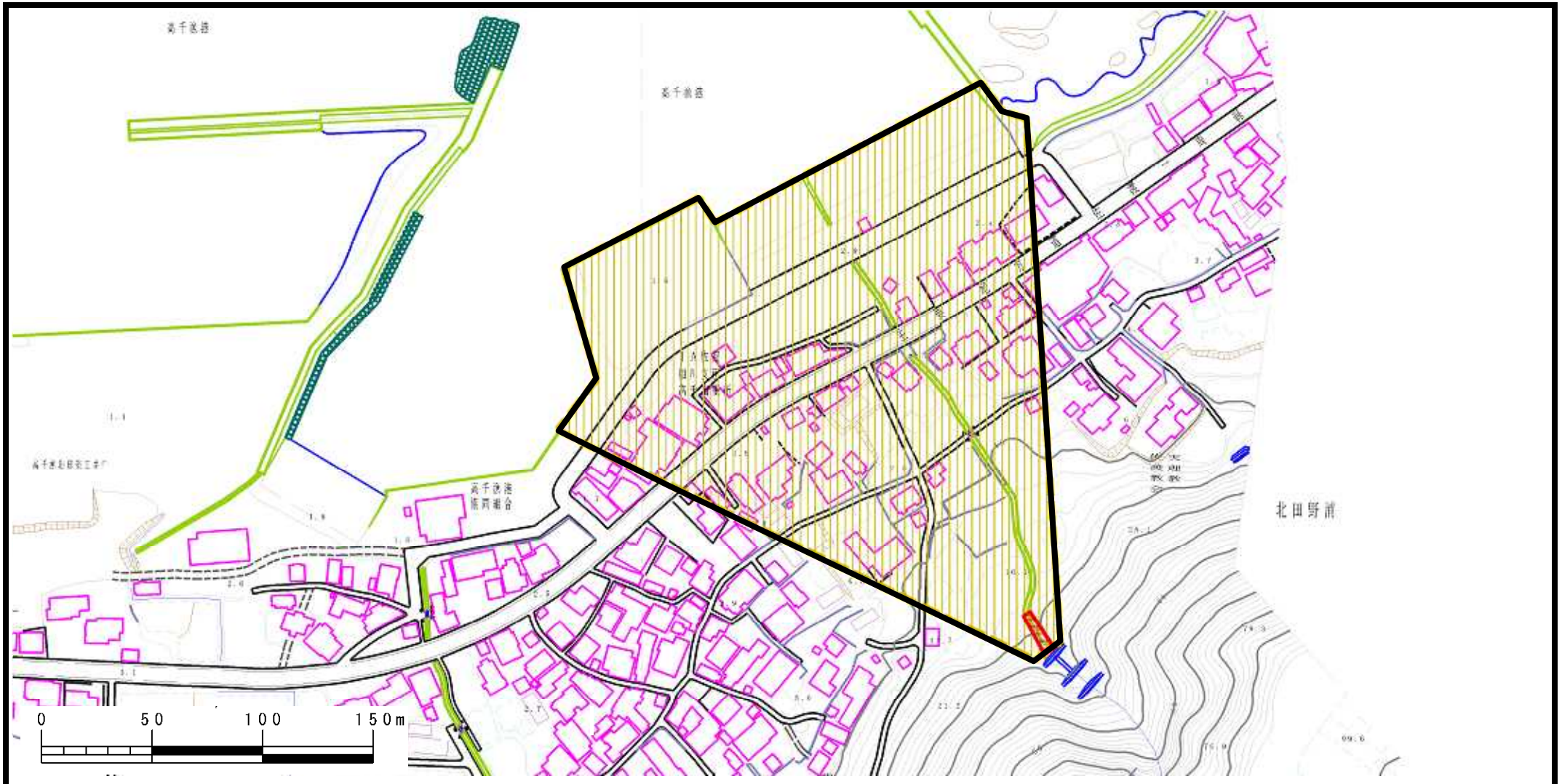


# 土砂災害警戒区域等の指定の公示に係る図書



様式 - 2(土)

土砂災害警戒区域・土砂災害特別警戒区域  
区域図

土砂災害防止法施行令第二条の基準に該当する区域



自然現象  
の種類

土石流

溪流番号

601- -018

土砂災害防止  
法施行令第三  
条の基準に該  
当する区域

土石流の高さが1mを超える場合、建築物に作用する力が50kN/mを超える区域



告示番号

新潟県告示第899・900号

溪流名

ツキデミカワ  
月出見川

土石流の高さが1mを超える場合、建築物に作用する力が50kN/m以下の区域



縮尺  
1:2,500

告示年月日

平成23年6月14日

所在地

サドシタカチ  
佐渡市高千

その他の区域

