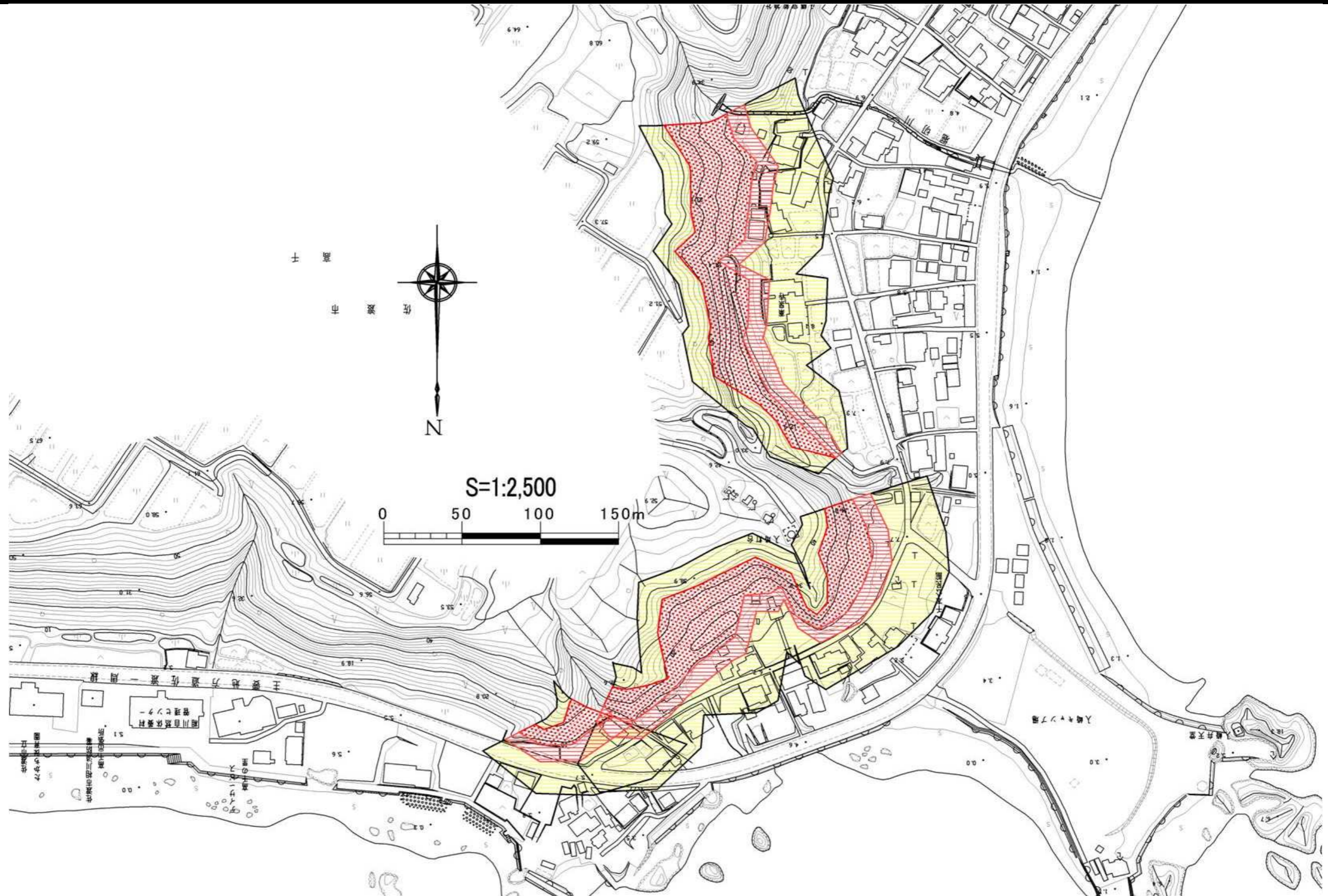


土砂災害警戒区域等の指定の公示に係る図書



様式 - 2(急) 土砂災害警戒区域・土砂災害特別警戒区域図	土砂災害防止法施行令第二条の基準に該当する区域		自然現象の種類 急傾斜地の崩壊	箇所番号	-601.011(1546)	
	土砂災害防止法施行令第三条の基準に該当する区域			告示番号 新潟県告示第899・900号	箇所名	センボ(1) 千本(1)
	土砂災害防止法施行令第三条の基準に該当する区域				告示年月日	平成23年6月14日
	土砂災害防止法施行令第三条の基準に該当する区域				所在地	サトシカチ 佐渡市高千
土砂災害防止法施行令第三条の基準に該当する区域		縮尺 1:2,500				